

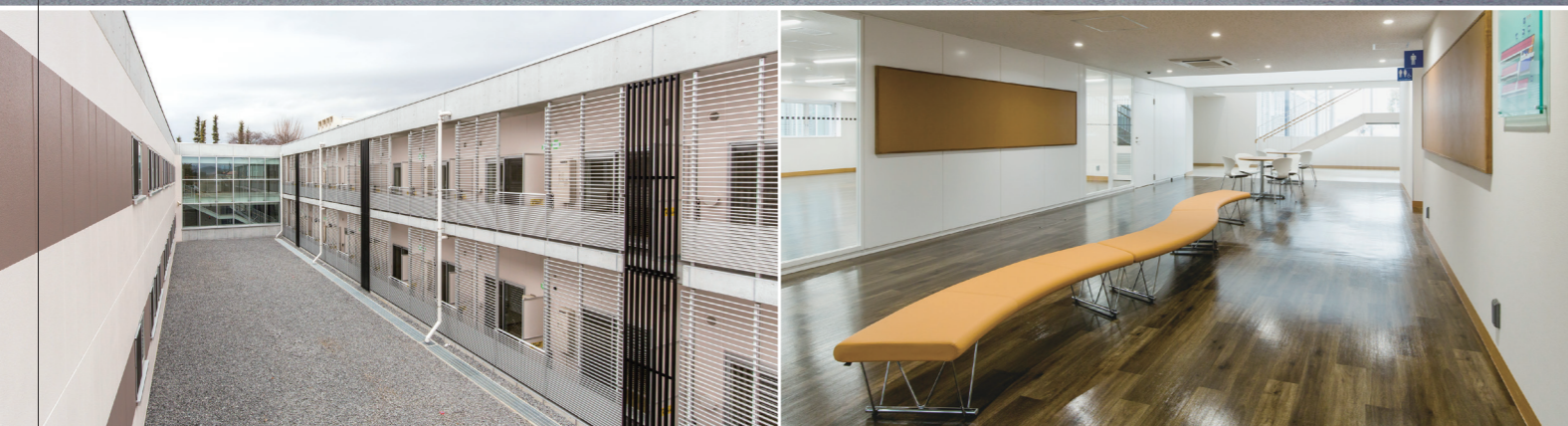
# Nihon University

## STUDENT DORMITORY GUIDE

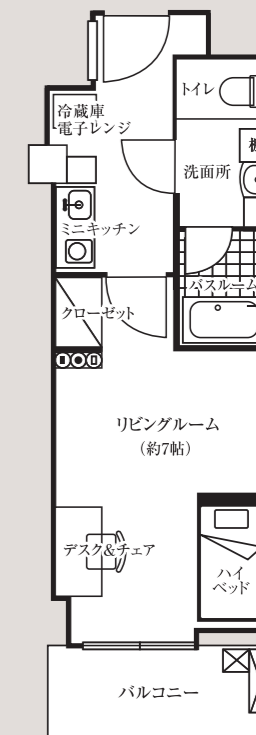
日本大学 学生寮ガイド

KORIYAMA





寮室平面詳細図



# Banderian Koriyama

男子寮 バンデリアン郡山

工学部キャンパス内の学生寮。

安心して勉学に励むことのできる最高の立地。

春には郡山市の桜の名所のひとつに数えられる桜並木も、間近に望むことができます。

住 所	福島県郡山市田村町徳定字中河原1-1(工学部キャンパス内)
交通アクセス	JR東北新幹線・東北本線「郡山」駅 → 「日本大学」下車(日大行バス20分)または「安積永盛」駅下車(徒歩15分)
居室設備	エアコン/24型テレビ/デスク/チェア/クローゼット/ハイベッド/ミニキッチン(IHコンロ、流し台)/冷蔵庫/電子レンジ/カーテン/物干し竿(ベランダ用)/洗面台/トイレ/バスルーム/インターネット接続端子/シューズボックス
共有設備	ランドリールーム/駐輪場(1人1台)/多目的室 等
個人で準備するもの	寝具セット(枕、掛布団、敷布団 ※有料レンタルあり)/IH用調理器具/炊飯器/インターネット使用時のLANケーブル等/その他生活用品
寮 費	月額50,000円 入居時初期費用なし(NHK受信料・プロバイダ契約料・通信料含む) ※個室の光熱水費や生活必需品、食費が個別に発生します。
収 容 定 員	男子100名

## 学生寮 Q & A

# Student Dormitory

Q. 申し込みれば必ず入寮できますか？

A. 書類選考の上、決定いたします。

Q. 入寮の申し込みをキャンセルできますか？

A. キャンセルはできません。  
必ず入寮できる方のみお申し込みください。

Q. お部屋は自由に選べますか？

A. 原則として、大学が決定します。

Q. 契約期間の途中で退寮できますか？

A. 原則としてできません。  
また、一旦納入された寮費の返金はできません。

Q. 光熱水費は寮費に含まれますか？

A. 含まれません。個室の光熱水費は各自で契約・お支払いが必要となります。

Q. 友達や家族は寮に宿泊できますか？

A. 外来者の宿泊は一切禁止です。

## お申し込み 手続きの流れ

応募対象者は以下の条件を満たした者になります。

寮生は、学部<sup>※</sup>に在学中の学生又は1年次に入学を許可された者で、次の条件を備えているものとする。

- ① 自宅外通学をしなければならない者であること
- ② 共同生活の秩序・規律を重んじ、明朗な寮生活を維持できる者であること

※新入生を優先的に入寮させていただきます。

### 応募書類 の郵送

新入生は、①「入寮申込書」、②「合格通知書の写し(コピー)」、③「振込金領収書の写し(コピー)」を、在学学生は、①「入寮申込書」、②「学生証の写し(コピー)」を以下の宛先に郵送してください。

入寮申込書は日本大学ホームページから [http://www.nihon-u.ac.jp/nu\\_dormitory/](http://www.nihon-u.ac.jp/nu_dormitory/)ダウンロードください。

〒963-8642 福島県郡山市田村町徳定字中河原1番地 日本大学工学部学生課 行

### 受付

日本大学工学部で受付・確認いたします。

**受付開始日は日本大学のHPでお知らせいたします。** ※12月上旬予定

### 書類の受取り

入寮申込者に『入寮手続関係書類』を日本大学工学部から送付いたします。

※入寮をお受けできない場合は、その旨を通知いたします。

### 書類返送

『入寮手続関係書類』にご記入の上、以下の宛先に郵送してください。

〒963-8642 福島県郡山市田村町徳定字中河原1番地 日本大学工学部学生課 行

### 入寮

**3月26日から入寮開始**

※応募書類に不備がある場合は受付できませんので、記入漏れ等がないようお願いいたします。

入寮のお問い合わせ・  
お申し込み先

日本大学 工学部学生課 株式会社 日本大学事業部

**TEL024-956-8631** [月～金 9:00～17:00 土 9:00～13:00] ただし祝日、年末年始、大学が定める休日は除く。

その他入学に関するお問い合わせ: 日本大学 本部入学課 TEL.03-5275-8001