

あなたの英語力を世界に証明

TOEFL ITP[®]で切り拓く未来



TOEFL ITP[®]とは

TOEFL ITP[®] は、世界最大級のテスト開発機関である ETS によって作成・提供されている、団体向けの英語テストプログラムです。1960 年代にスタートした TOEFL[®] は、世界中で最も定評のあるアカデミックテストのひとつとして知られており、高い信頼性とグローバルスタンダードによる評価が得られる点が魅力です。

TOEFL ITP[®] のラインナップに Speaking が加わり、英語力をより総合的に測定できるようになりました。



CEFR: A2 ~ C1



CEFR: A2 ~ B1



CEFR: A2 ~ C1

世界とつながるスコア



TOEFL ITP[®] スコアは国際的な言語指標である CEFR に対応しており、取得したスコアをもとに A2 から C1 レベルまでの英語力を推定することができます。

この TOEFL ITP[®] スコアや CEFR レベルを参考にして、あなたが目標とする英語力の達成を目指しましょう。また、TOEFL ITP[®] で培った力をもとに、TOEFL iBT[®] へとステップアップすることも可能です。

国際的な指標 CEFR と TOEFL ITP[®]/TOEFL iBT[®] の比較

CEFR	TOEFL ITP [®]	TOEFL iBT [®] 0 - 120
PROFICIENT USER 熟達した言語使用者	C2 Level 1 310 - 677	Speaking 31 - 68
	C1 620 - 677 Listening 61以上 Structure and Written Expression 64以上 Reading 60以上	114 - 120 Reading 29以上 Listening 28以上 Speaking 28以上 Writing 29以上
INDEPENDENT USER 自立した言語使用者	B2 543 - 619 Listening 55以上 Structure and Written Expression 53以上 Reading 55以上	64 - 68
	B1 433 - 542 Listening 46以上 Structure and Written Expression 43以上 Reading 41以上	95 - 113 Reading 24以上 Listening 22以上 Speaking 25以上 Writing 24以上
BASIC USER 基礎段階の言語使用者	A2 343 - 432 Listening 38以上 Structure and Written Expression 32以上 Reading 33以上	58 - 63
	A1	42 - 71 Reading 18以上 Listening 20以上 Speaking 20以上 Writing 17以上
		48 - 57
		41 - 47

*CEFR=Common European Framework of Reference for Languages、ヨーロッパ言語共通参照枠

※上記は各テストのスコアがCEFRの各レンジに対してどのように対応しているかを示したテーブルであり、テスト間のスコアの相関を保证するものではありません。

用途・目的別 TOEFL ITP スコア

目安であり、カットスコアは
受け入れ機関により異なります

海外留学

学部レベル

500 以上

海外留学

大学院レベル

550 以上

国内大学院進学

500 以上

ビジネスで 「役に立つ」レベル

550 以上

ビジネスの 専門分野において 標準となるレベル

600 以上

留学以外にも役立つ TOEFL[®] コンテンツ

TOEFL[®] テストはアカデミックな場面で使われる実践的な英語力を測定するため、大学の講義、学術論文、キャンパスでの会話など、幅広い英語コンテンツを扱います。これらは必ずしも留学だけで必要なものではなく、日本人学生の総合的な英語力向上に直結する内容です。

世界 160 カ国以上で実施され、13,000 以上の機関が認める国際的な試験として、TOEFL[®] スコアはグローバルな英語力の証明となります。さらに、CEFR レベルとの対応により、企業が求める英語力を明確に示すことができ、就職活動でも強力なアピール材料となります。

■構成・時間配分・問題数・スコア

LEVEL 1 Level 1 (CEFR: A2 ~ C1)

Section		時間	問題数	内容	スコア
1	Listening Comprehension	約 35 分	50 問	北米で話されている標準的な英語を聞き取り、理解力を測定。Part A では 2 人の話し手の会話、Part B では A より少し長めの会話、Part C では短めの話聞き、4 つの選択肢から解答を選びます。	310-677
2	Structure and Written Expression	25 分	40 問	標準的な文章表現や文法の知識を測定、前半は文中の下線部に正しい語句を補い文章を完成させる問題。後半は文章中の誤った容疑を選択する問題。	
3	Reading Comprehension	55 分	50 問	大学の授業で取り上げられるようなトピックを用いて読解力を測定。様々な学術分野から出題されますが、問題を解くにあたって専門知識を必要とするものではありません。	
TOTAL		約 115 分	140 問		

LEVEL 2 Level 2 (CEFR: A2 ~ B1)

Section		時間	問題数	内容	スコア
1	Listening Comprehension	約 22 分	30 問	北米で話されている標準的な英語を聞き取り、理解力を測定。Part A では 2 人の話での会話。Part B では英より少し長めの会話。Part C では短めの話聞き、4 つの選択肢から回答を選びます。	200-500
2	Structure and Written Expression	17 分	25 問	標準的な文章表現や文法の知識を測定、前半は文中の下線部に正しい語句を補い文章を完成させる問題。後半は、文章中の誤った容疑を選択する問題。	
3	Reading Comprehension	31 分	50 問	大学の授業で取り上げられるようなトピックを用いて読解力を測定、様々な学術分野から出題されますが、問題は解くにあたって専門知識を必要とするものではありません。	
TOTAL		約 70 分	95 問		

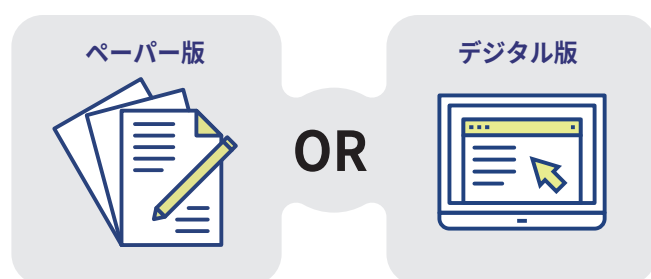
SPEAKING Speaking (A2 ~ C1) ※デジタル版のみ

No.	Task	時間	内容	スコア
1	Read Aloud	約 15 分	表示されるテキストを読み上げる ▶準備：60 秒 ●回答：60 秒	31-68
2	Independent Speaking		提示される身近な話題について 自分の考えを述べる ▶準備：30 秒 ●回答：45 秒	
3				
4	Integrated Speaking		会話を聞き、提示される指示を踏まえて回答する ▶準備：45 秒 ●回答：60 秒	

■実施形式はペーパー版とデジタル版の 2 種類

TOEFL ITP® にはマークシート形式のペーパー版、PC を使用するデジタル版の 2 種類があります。どちらの形式でも測定するレベルは変わりません。

※ペーパー版には Speaking はありません



TOEFL®スコア能力表

TOEFL ITP®のスコアはTOEFL®PBTのスコアにそのまま置き換えることができます。(TOEFL iBT®スコアは目安です)

CEFR	TOEFL iBT® 0-120	ガイドライン	必要とされる スコア	TOEFLテストスコアデータ		TOEFL ITP® スコアレンジ
				TOEFL iBT® 0-120	TOEFL ITP® L1 310-677 L2 200-500	
C1 95- 620	100-120	ビジネスや日常生活、大学生活を送る上で不自由なくコミュニケーションができる。テレビやラジオ、会議や講義で普通に話すネイティブスピーカーの言葉も困難なく聞き取れる。ビジネス、生活面、大学の授業等で支障なく様々な文章を読んだり、話を聞いたりすることができ、ネイティブスピーカーと遜色なく議論もできる。またプレゼンテーションも充分に行え、そこでの議論や意見を聞いて、もう一度自分の考えを組み立て直すことも可能。読み手を意識した、正確でわかりやすい論理的文章を書くことができる。米国のトップレベルの大学(院)入学に求められる高度な英語能力を保有している(例:ハーバード、スタンフォード等)。	↑ 大学院留学 ↓	87		600-677
		ビジネスや日常生活、大学等の場面で、自分の分野以外に関する事柄も理解することができ、個人差はあるが、相手とジョークを交えつつ、柔軟にコミュニケーションを取ることができる。テレビやラジオ、会議や授業で普通に話すネイティブスピーカーの言葉も聞き取れる。議論や様々な話題にも充分についていけ、質疑応答も可能。様々なトピックに関して、よく構成された正確な文章を書くことができる。				
B2 72- 543-	79-100	日常生活でのコミュニケーションはほぼ支障はない。ビジネスや大学等の場面では、自分の専門分野であれば、具体的・抽象的なトピックにおいて、技術的な事柄も含め、その要点を十分に理解できる。会議や授業で話題になっていることに対し、相手を見て具体的な例を挙げて自分の考えを説明することができるが、語彙の部分で不足を感じるときもある。自分の興味のある題材・話題に関して明確・詳細な文章を書くことができる。	↑ 学部留学 ↓	73		500-550
		ビジネス、学校、日常生活において、一般的によく知られた事柄に関しては文面や話の中でその要点をつかみ、自分の考えを発信することも可能。通常の日常生活に支障はない。また自分に興味のあること、知識のあることに関しては、巧拙の差はあるが自分の考えをまとめてプレゼンを行ったり、複雑ではないが具体的な文章を書くことができる。				
B1 42- 433-	61-79	ビジネス、学校、日常生活において、一般的によく知られた事柄に関しては文面や話の中でその要点をつかみ、自分の考えを発信することも可能。通常の日常生活に支障はない。また自分に興味のあること、知識のあることに関しては、巧拙の差はあるが自分の考えをまとめてプレゼンを行ったり、複雑ではないが具体的な文章を書くことができる。		世界の受験者の平均点	日本の受験者の平均点	450-500
		日常生活のこと、仕事に関する簡単な文章を読むことができる。通常の会話で、自分と繋がりが深いもの(家族、買い物、自分の住んでいる所、仕事、専門に関する)、簡単な言葉でコミュニケーションをすることが可能。また、「But」「Because」のような接続詞を使って簡単な文章を書くことができる。				
A2 34- 343-	45-61	日常生活のこと、仕事に関する簡単な文章を読むことができる。通常の会話で、自分と繋がりが深いもの(家族、買い物、自分の住んでいる所、仕事、専門に関する)、簡単な言葉でコミュニケーションをすることが可能。また、「But」「Because」のような接続詞を使って簡単な文章を書くことができる。		日本の大学生の平均点	L1 480.91	400-450
		日常よく使われる表現や基本的なフレーズを用いて、必要最低限のコミュニケーションができる。身近なこと(自己紹介、どこに住んでいるか、自分の知っている人、持ち物等)であれば質問をしたり、答えることもできる。ゆっくり話してもらったり、人の手助けを借りて、相手と意志の疎通が可能。短い文節で単純な文章を書くことはできる。				
A2 34- 343-	32-45	日常よく使われる表現や基本的なフレーズを用いて、必要最低限のコミュニケーションができる。身近なこと(自己紹介、どこに住んでいるか、自分の知っている人、持ち物等)であれば質問をしたり、答えることもできる。ゆっくり話してもらったり、人の手助けを借りて、相手と意志の疎通が可能。短い文節で単純な文章を書くことはできる。		日本の大学生の平均点	L2 414.52	350-400
		日常よく使われる表現や基本的なフレーズを用いて、必要最低限のコミュニケーションができる。身近なこと(自己紹介、どこに住んでいるか、自分の知っている人、持ち物等)であれば質問をしたり、答えることもできる。ゆっくり話してもらったり、人の手助けを借りて、相手と意志の疎通が可能。短い文節で単純な文章を書くことはできる。				

- ・上記のガイドラインはCEFRを基準におおよその目安を示したものです。本資料の引用・転載を禁じます。
- ・TOEFL®主催団体である米国ETSは上記のようなガイドラインは作成していません。
- ・TOEFL ITP®は、TOEFL PBT®を受け継いだテストなので同一基準で、TOEFL iBT®と換算しています。
- ・評価は各自の学習状況や、環境によっても異なります。また、各利用団体のカリキュラム等によっても異なる場合があります。
- ・日本国内外の大学・大学院や機関・団体のガイドラインは各々異なるため、実際に要求されるスコアは各自ご確認ください。
- ・スコアの有効期限はテスト日より2年間であり、それ以降時間が経過した場合、英語力は変化することをお含みおきください。

- *参考
- ・ Test and Score Data Summary TOEFL iBT® 2023
 - ・ TOEFL ITP® 平均点 (April 2024-March 2025) Level 1 / Level 2

英語上達への道 ~モデルケース：留学~

留学実現!!

TOEFL®を使って英語を上達させよう!
この流れを参考に、留学を目指してください。



TOEFL ITP®スコアで
応募可能な協定校留学へ!

STEP 1

TOEFL ITP®を受験しよう

数回受験して実力を知り、TOEFL®に慣れる。まずは目標500!



STEP 2

目標設定をしよう

上記の能力表でTOEFL iBT®スコアを予想し目標を設定



STEP 3

TOEFL iBT® Complete Practice Testを利用しよう

模擬試験でTOEFL iBT®受験準備とスコア予測



STEP 4

TOEFL iBT®を受験しよう

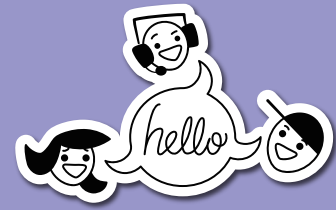
公式スコアを手に入れる



*TOEFL ITP®とTOEFL iBT®の違いについては、1ページ参照。

*TOEFL iBT® Complete Practice Testとは、自宅できるスコアも出るTOEFL iBT®のオンライン模試。出題形式も画面表示も操作も本番同様。

TOEFL ITP® を初めて受験する方へ



TOEFL ITP の情報収集をはじめた方向けに、無料の教材やテスト解説セミナー動画をご用意しています。サンプル問題や、テスト構成の解説動画やスキル別動画など、今後具体的な学習計画を立てる（目標スコアや期限を決める、教材や参考書を絞り込む、勉強を習慣化する、テストを受けてみる等）上で役立つヒントが得られるかもしれません。

まずは専用ページにアクセス



無料サンプル・ハンドブック

無料

まずは、TOEFL ITP® の問題に触れてみましょう！
誰でも無料でご利用いただける問題・ハンドブックをご用意しています。

試験を知る
TOEFL ITP® Test Taker
Handbook (PDF)



テスト形式を知る
TOEFL ITP®
Sample Test



問題に慣れる
TOEFL ITP®
Free Test Prep



動画セミナー・講座・ポッドキャスト

無料

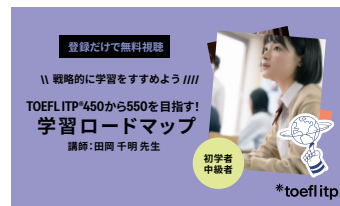
はじめて受験する方から目標スコアに向けて学習を継続中の方まで活用いただける過去のセミナー・講座のアーカイブを無料公開中です。ポッドキャストも配信中。



初めての TOEFL ITP®



TOEFL ITP®
Speaking ミニ講座



TOEFL ITP®450 から 550 を目指す
学習ロードマップ

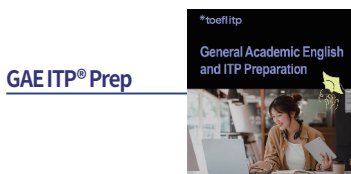


ポッドキャスト
「みんなの TOEFL ラジオ」



公式教材・Eラーニング・単語集

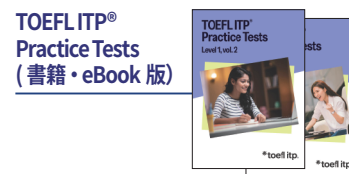
ETS が提供する書籍・Eラーニング教材で本番に備えましょう。



GAIE ITP® Prep



TOEFL ITP®
公式ガイドブック



TOEFL ITP®
Practice Tests
(書籍・eBook 版)



公式 TOEFL® 英単語



ETS Japan
Newsletter

受験料や新教材の割引キャンペーンのお知らせを ☑ でお送りします。
無料で登録できますので、ぜひご活用ください

登録はこちらから ▶



ETS Japan | TOEFL®テスト日本事務局 | 〒102-0074 東京都千代田区九段南4-7-24 トウラント88ビル 4F
www.etsjapan.jp

TOEFLテスト日本事務局
@toefl



TOEFL ETS Japan
@TOEFL_Japan



TOEFL ETS Japan
@TOEFL



ETS、ETS ロゴ、TOEFL および TOEFL iBT は ETS の登録商標であり、ETS Japan は ETS の許諾の下に使用しています。

2025.9

