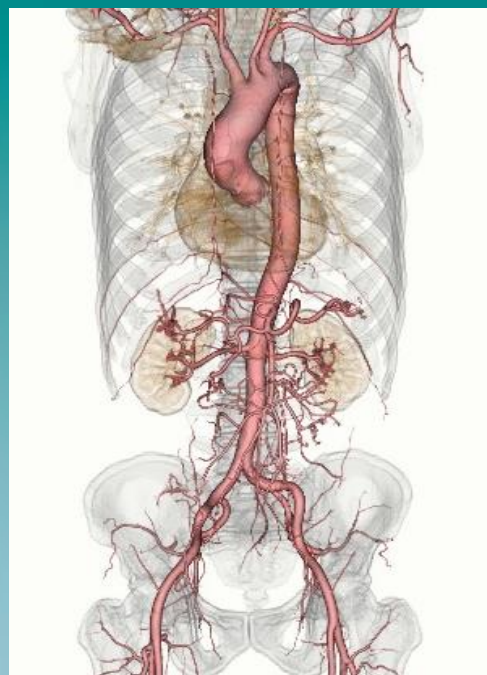


NEW

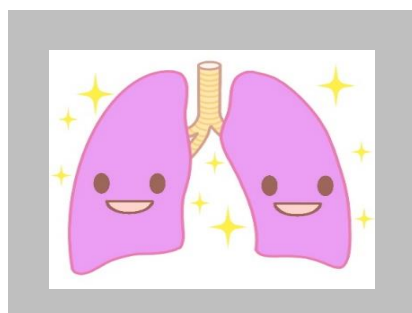
ご自身のカラダの中、見てみませんか？

大動脈＋胸腹部 CTドック

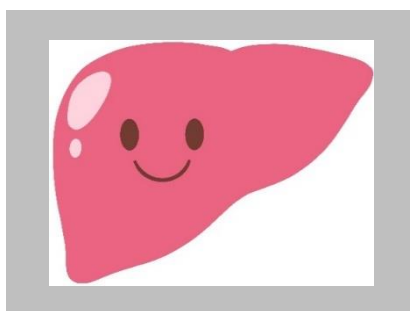
料金：24,200円（税込）



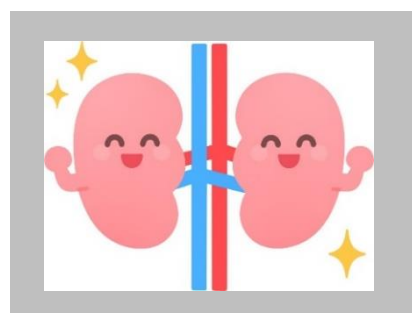
大動脈＋胸腹部CTドックの観察臓器は、胸腹部の大動脈と下記の臓器などです。



肺



肝臓・胆嚢・膵臓・脾臓



腎臓・副腎

こんな
病気を
発見！

超音波ではガスや脂肪で見えにくい深部臓器(膵臓など)の描出が可能！

肺や気管支などの呼吸器の疾患(肺がんや肺炎)
胸部臓器の腫瘍
腹部臓器やその周辺の炎症の有無
リンパ節・尿路結石・大動脈瘤・膿瘍などの疾患

どんな
検査？

320列のマルチスライスCTを採用 !!

検査台に仰向けになった状態で
12秒程度の息止め撮影を数回
行います。
全部で5分程度です。

ご注意点

- ・造影剤を使用しないため、血流障害、炎症性病変、腫瘍性病変などの評価が難しい場合があります。
- ・ご妊娠中の方、妊娠の可能性のある方は検査できません。

最適なX線量を
自動的に設定
するため
被ばく量を大幅に
低減しています

当施設の装置は、
これまでに比べ
撮影時間を大幅に
短縮しながらも、
広範囲を細かく
データ収集できます



日本大学病院健診センター