

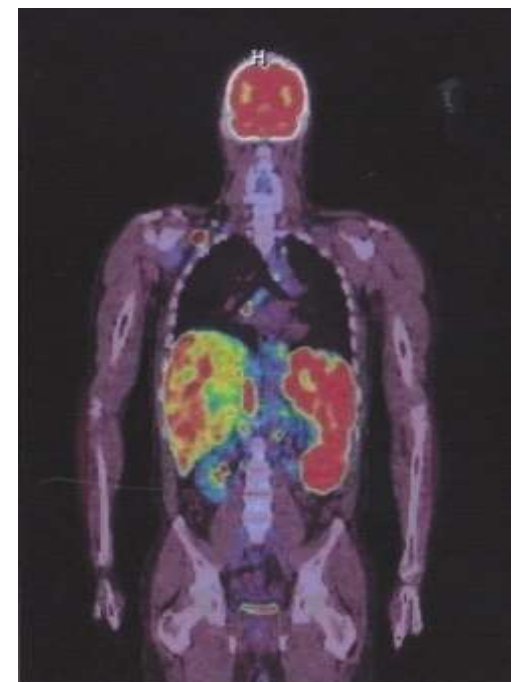
PET-CTがん検診コース

料金	101,750円（税込）
実施日	平日：午前午後、土曜日：午前
実施場所	地下1階 放射線科

以下の方に検査をお勧めします。

- ご家族にがんの方が多い方
- 通常の総合健診に追加して、より詳しい検査を望まれる方
- 腫瘍マーカーの数値が高いなど心配な所見のある方

がん細胞は正常細胞より3～8倍も多くブドウ糖を取り込みます。このためFDGというブドウ糖に似た検査薬を注射すると、FDGががん細胞に集まりそれを画像として捉えることで、がんの有無や位置、悪性度などがわかります。



また、PET検査と同時に行うCT検査から、がんの部位や形態などの追加情報を得ることも可能です。精度の高い検査ですが、全てのがんがPET-CT検査だけで診断ができるわけではありません。その場合は人間ドックをお選びいただき、オプションでPET-CT検査を追加してください。

検査の流れ

- ・検査の5時間前から食事及び糖分の含まれる飲物は控えていただきます。
- ・検査の所要時間は、2時間半～3時間程度です。

受付 ⇒ 更衣 ⇒ 問診 ⇒ 検査薬の注射 ⇒ 安静（約50分） ⇒ 排尿 ⇒ 撮影（約20分） ⇒ 待機（約40分） ⇒ 帰宅

