

# オプション検査

## ■上部消化管内視鏡検査

※ご本人のご希望と内視鏡実施医師の判断により、生検を行う場合があります。

料金	7,150円（税込）※バリウム検査を内視鏡に変えた場合の料金です。
実施日	月～土曜日：午前
実施場所	2階 内視鏡室

以下の方に検査をお勧めします。

- 上腹部の痛みがある方
- 胃の不快感、胸焼け、のどまたは胸のつかえ感がある方
- 吐き気、嘔吐がある方
- 黒い便が出る方
- 貧血を指摘されている方
- 体重が急に減った方
- バリウムによる胃の検診で異常を指摘された方

上部消化管とは食道・胃・十二指腸を指します。内視鏡を口または鼻から挿入し、上部消化管を内視鏡の先端に内蔵されているCCD（ビデオカメラ）の画像で観察し、同時に写真を撮ります。食道がん、逆流性食道炎、胃がん、胃ポリープ、胃炎、胃潰瘍、十二指腸潰瘍などの病気が発見できます。

## ■大腸内視鏡検査

※ご本人のご希望と内視鏡実施医師の判断により、生検やポリープ切除を行う場合があります。

料金	22,000円（税込）
実施日	月～金曜日：午後（人間ドックとは別の日になります）
実施場所	①前処置（下剤の服用）：ご自宅 ②内視鏡検査：2階 内視鏡室

以下の方に検査をお勧めします。

- 健康診断の便潜血反応が陽性だった方
- 便が以前に比べて細くなった方
- 大腸がんが心配である方
- 血便が出る方
- 便秘と下痢を繰り返す方
- 大腸ポリープを切除したことがある方
- 貧血を指摘されている方
- 体重が急に減った方

大腸内視鏡検査は肛門から内視鏡を挿入して、直腸から盲腸までの大腸内部を内視鏡先端のCCD（ビデオカメラ）の画像で観察する検査です。がんやポリープなどの病変が見つかった場合には色素で着色したり、ズームアップして病変表面の模様を観察し、詳細な診断を行います。大腸がん、大腸ポリープ、潰瘍性大腸炎、大腸憩室などの病気が発見できます。大腸全体（直腸から盲腸まで）を詳細に観察する方法としては、現時点では、内視鏡検査が最も精度の高い検査法であると言えます。

## ■脳ドック

料金	44,000円（税込）
実施日	月・木曜日：午後（人間ドックとは別日になります）
実施場所	頸部超音波検査：4階 健診センター 頭部MRI・頭部MRA：2階 放射線科

脳卒中はある日突然発病し、半身不随になったり死亡したりすることもある恐ろしい病気です。脳動脈瘤が破裂してくも膜下出血を起こしたり、脳血管がつまって脳梗塞を起したり、脳血管が破れて脳出血を起す病気が脳卒中です。脳にはこれらの脳血管の病気以外にも脳腫瘍、慢性硬膜下出血、認知症など知らず知らずのうちにかかってしまう病気が少なくありません。脳ドックはこのような異常を早期に発見して対策を講じ発病を未然に防ぐことを目的としています。

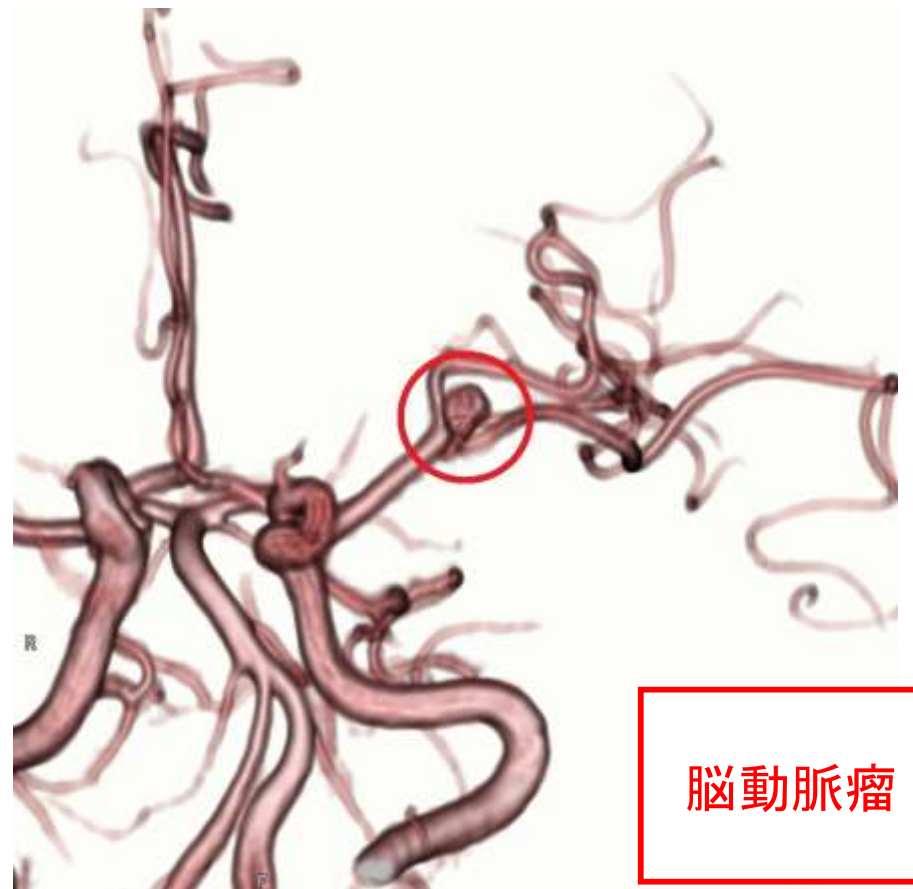
以下の方に検査をお勧めします。

- 脳について何かご心配のある方
- 身内に脳の病気があり気になっている方
- 高血圧のある方
- 糖尿病のある方
- 脂質異常症のある方
- 認知症が心配とお考えの方



※MRI・MRA検査は放射線被曝はありませんが強い磁場の中に入りますので、妊娠している可能性のある間は避けてください。閉所恐怖症の方、ペースメーカー、手術用クリップなど体内に金属が入っている方は検査ができない場合がありますので、必ず事前に申し出てください。または、かかりつけ医にご相談ください。

脳神経外科の専門医が脳の健康状態を総合的に評価し、脳梗塞・脳動脈瘤・脳腫瘍・脳動脈奇形などを早期発見することができます。痛みはなく、造影剤などを使用しないで脳の細かい病変や脳の血管の状態まで写しだすことが可能です。頸部超音波検査により頸部動脈の血流状態をとらえることができます。



脳動脈瘤

### ご予約

- 予約制です。
- 全身状態やリスク因子の把握のため、人間ドックの受診者を対象としています。

### 検査日

- 人間ドック実施日と異なる日に行います。ご了承ください。
- 頭部MRI、MRA、頸部超音波検査の読影、診断については、日本大学病院脳神経外科の専門医が行います。

### 結果説明

- 脳ドックの1週間以降に、脳神経外科医師が結果についてわかりやすく総合的にご説明いたします。（要予約）
- 精密検査や治療が必要な場合は、日本大学病院脳神経外科において検査や治療または経過観察を行います。または、ご希望の医療機関への紹介状を作成いたします。

### 成績表の発送

- 書面での結果は、ご説明後2～3日でお送りします。

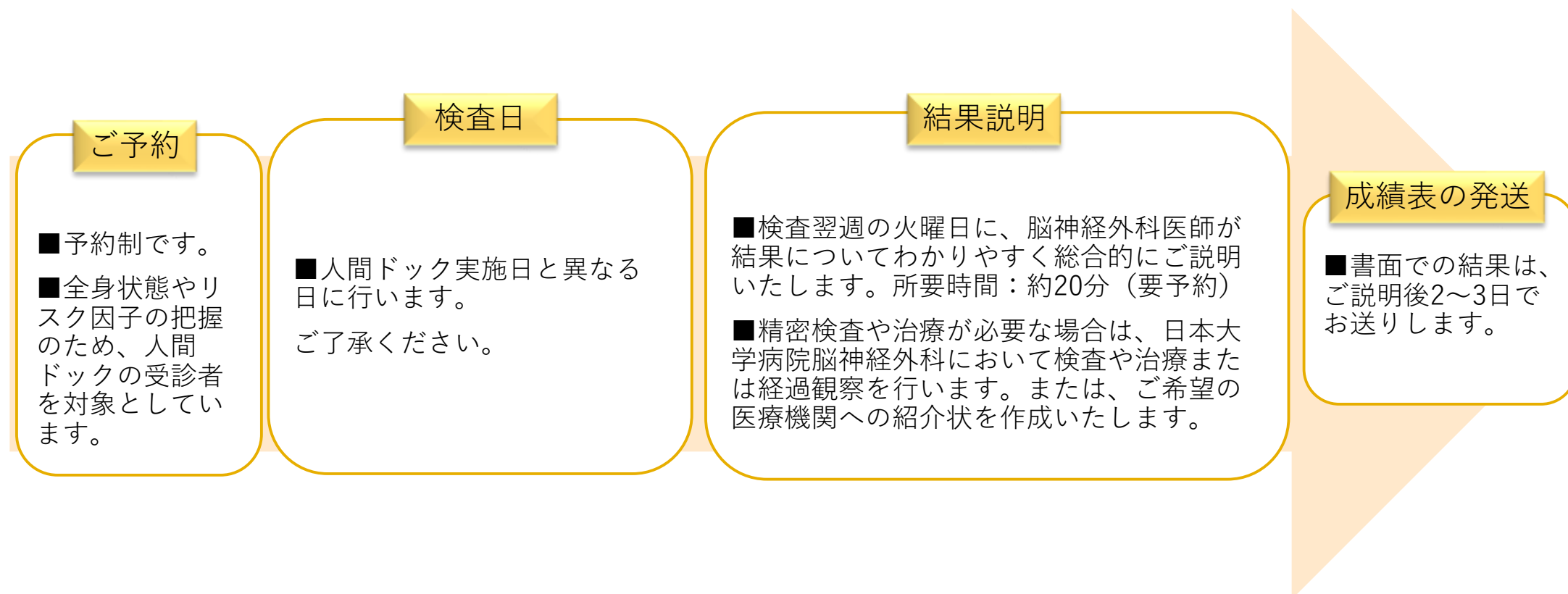
## ■もの忘れドック

料金	49,500円（税込）
実施日	月～土曜日：午前（人間ドックとは別日になります）
実施場所	頭部MRI・頭部MRA・頸部MRA・V S R A D（早期アルツハイマー型認知症診断支援システム）：2階 放射線科 長谷川式簡易知能評価スケール（HDS-R）：4階 健診センター

以下の方に検査をお勧めします。

- 同じ話を繰り返す
- 知っている人の名前が思い出せない
- 物をしまった場所を忘れる
- 漢字を忘れる
- 今しようとしていることを忘れる
- 理由もないのに気がふさぐ
- 身だしなみに無関心になる
- 外出がおっくうになる

※MRI・MRA検査は放射線被曝はありませんが強い磁場の中に入りますので、妊娠している可能性のある間は避けてください。閉所恐怖症の方、ペースメーカー、手術用クリップなど体内に金属が入っている方は、検査ができない場合がありますので、必ず事前に申し出てください。または、かかりつけ医にご相談ください。



## ■大動脈＋胸腹部CTドック

料金	24,200円（税込）
実施日	月～土曜日：午前
実施場所	2階 放射線科

●胸腹部の大動脈や下記の臓器が観察できます。

肺や気管支などの呼吸器の疾患(肺がんや肺炎)

胸部臓器の腫瘍

腹部臓器（肝臓・胆嚢・膵臓・脾臓・腎臓・副腎）や

その周辺の炎症の有無

リンパ節・尿路結石・大動脈瘤・膿瘍などの疾患

CT検査とは、体にX線を透過させて得られる情報をコンピュータで解析することにより体の内部の状況を画像で示す検査です。超音波ではガスや脂肪で見えにくい深部臓器(膵臓など)の描出が可能です。

## ■胸部CT

料金	16,500円（税込）
実施日	月～土曜日：午前
実施場所	2階 放射線科

●胸部X線では見つかりにくい小さながんを発見します。

## ■冠動脈カルシウムスキャン

心臓の冠動脈疾患(狭心症や心筋梗塞)のリスクが判定できます。

料金	19,800円 (税込)
実施日	月～土曜日：午前
実施場所	2階 放射線科

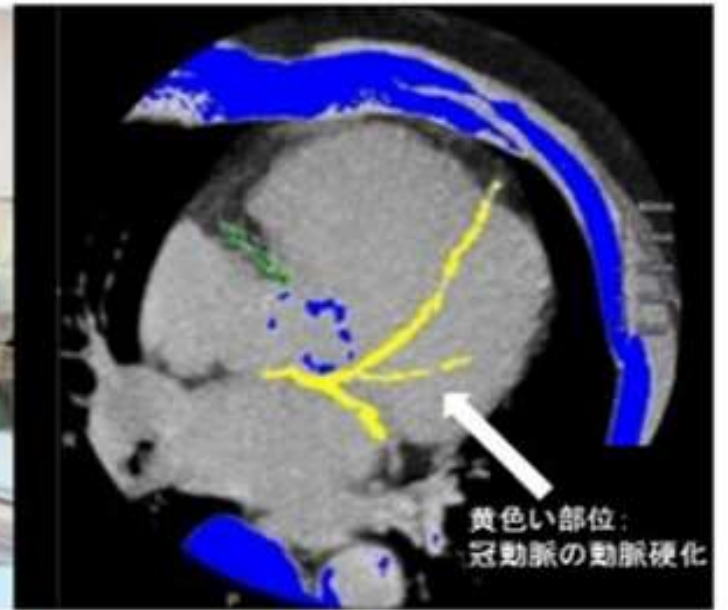
以下の方に検査をお勧めします。

- 50歳以上の方
- 高血圧のある方
- 糖尿病のある方
- 脂質異常症のある方
- 肥満の方
- 喫煙している方

※なお、心筋梗塞や狭心症などによりカテーテル治療を受けた方、冠動脈バイパス術や心臓弁置換術などの手術を受けた方、ペースメーカーや体内式除細動器などの植え込みをされた方はこの検査は受けられません。



CTを使って検査します



### 冠動脈カルシウムスキャン判定例

アレル/ブロック	ボクセル数	ボリューム [mm <sup>3</sup> ]	最小値 [HU]	最大値 [HU]	平均値 [HU]	SD	Agastan
LM	0	0.00	0	0	0.00	0.00	0.00
LAD (10)	4059	1767.04	130	1001	314.21	170.57	2348.12
LCX (11)	651	295.58	130	600	246.83	101.29	335.38
RCA (9)	454	182.70	130	600	246.26	107.59	252.70
Total	5174	2165.12	130	1001	299.64	161.00	<b>2937.20</b>

冠動脈の石灰化スコア

### ■石灰化スコア(Agastan score)



■判定  
冠動脈疾患のリスク: 高い

検査時間は数分で注射はありません  
X線被ばくの少ない検査です  
狭心症や心筋梗塞のリスクが判定できます



冠動脈カルシウムスキャンの画像を処理することにより、冠動脈の石灰化（動脈硬化によりカルシウムが血管に沈着した状態）の程度をカルシウムスコアという数値として算出できます。カルシウムスコアが0に近い人では虚血性心疾患のリスクは非常に低いです。300～400を超えるスコアの人では虚血性心疾患のリスクがやや高くなり、このような値に該当する方は循環器内科の受診をお勧めします。

また、冠動脈疾患リスク（虚血性心疾患の10年以内の発症リスク）を吹田スコアで推定します。吹田スコアは、健診で調べる血圧、善玉・悪玉コレステロール値の他に糖尿病の有無や虚血性心疾患の家族歴、性別、年齢および喫煙歴から算出します。

検査時間は数分で注射はありません。X線被ばくの少ない検査です。カルシウムスキャンは、数ある心臓の検査の中でも簡便・迅速に行えて検査自体のリスクも少ない検査といえます。またX線を使いますが、通常の冠動脈CTの半分以下のX線量で撮影することが可能です。

## ■骨密度測定（X線）

料金	1,650円（税込）
実施日	月～土曜日：午前
実施場所	4階 健診センター

以下に該当する方は、骨粗鬆症のリスクが高いとされています。

- 閉経後、または治療により生理を止めている方
- 若年期生理不順のあった方
- 運動不足・若年期に過度の運動をされていた方
- 常習喫煙・過度のアルコール摂取者
- 甲状腺機能亢進症と診断された方

骨を構成しているカルシウムなどの量（骨量）を測定し、骨の強度を調べる検査です。骨密度が低下すると、骨粗鬆症という骨の中がスカスカな状態になり骨折しやすくなりますので、骨密度を定期的に測定することが重要です。

特に女性は男性と比較して骨量が少ない上に、閉経後にはホルモンバランスが崩れ、骨密度が低下するので積極的に検査を受けることをお勧めします。

## ■睡眠時無呼吸検査

※料金収受の関係から、お申込みはドック受診日に限らせていただいております。

料金	12,650円（税込）
実施日	健診受診日以降のご希望日（機器をご希望日に宅配いたします）
実施場所	受診者様のご自宅など（健診センター内では行いません）

以下の方に検査をお勧めします。

- 大きなイビキをかく
- 日中の眠気や倦怠感がある
- 睡眠中に異常を指摘されたことがある
- 起床時の頭痛がある
- 肥満や高血圧の方

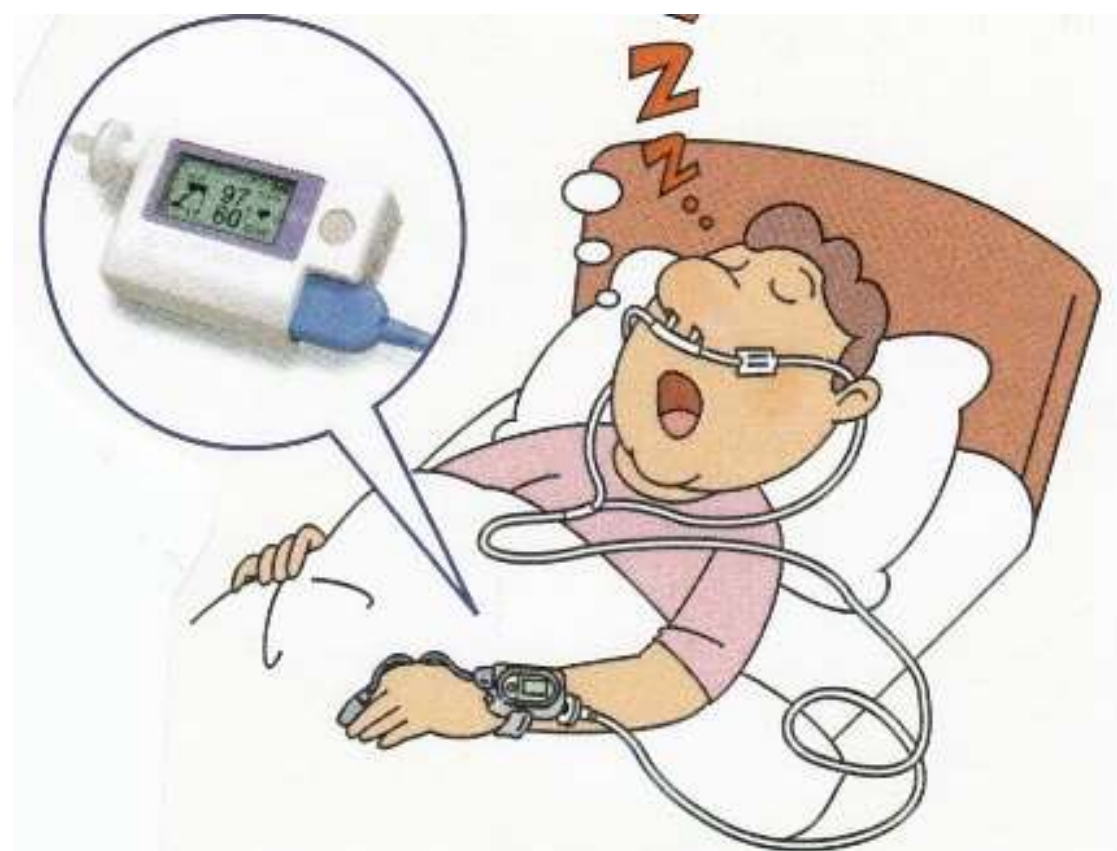
睡眠時無呼吸症候群とは、睡眠中に繰り返し呼吸が止まり、大きないびきとともに呼吸が回復する病気です。眠ると気道が塞がって呼吸ができずに目覚めてしまうため、眠りが浅くなります。しかし、治療方法(歯科装置・CPAP治療)も確立されておりますので、適切に検査・治療を行えば恐ろしい病気ではありません。ご希望日に機器をご自宅に宅配され夜間睡眠中に検査します。自宅で手軽にいびきや呼吸をチェックします。

検査の方法は…

希望日に機器をご自宅に宅配され  
夜間睡眠中に検査します。

- (1)手首に機器本体をベルトで装着します。
- (2)鼻にカニューレを付けテープで固定します。
- (3)指にセンサーを付けテープで固定します。

検査終了後、機器の返却をして頂きます。  
データを解析し、検査結果の判定をします。  
検査後、2週間程度で成績表に記載しご郵送いたします。



## ■エクオール検査

女性ホルモンのはたらきを助ける物質「エクオール」が体内でつくられているか、簡単な尿検査で測定します。

料金	4,400円（税込）
実施日	健診受診日以降のご希望日
実施場所	受診者様のご自宅などから尿検体を郵送していただきます。 （健診センター内では行いません）

以下の事項に興味のある方にお勧めです。

- シワの改善
- 更年期症状の改善
- 骨密度の低下抑止
- メタボ改善

エクオールは、大豆イソフラボンをもとにして腸内細菌によってつくられる物質で、女性ホルモンと構造が似ているため、体内で女性ホルモンと似たはたらきをします。ところが、体内でエクオールをつくられている人の割合は、日本人の2人に1人といわれ、とても個人差があります。

エクオールには、女性ホルモンの減少によっておこるお肌の不調や更年期症状の改善、骨密度の低下を抑えるなどのはたらきのほか、最近の研究では、メタボ改善や男性特有の悩みであるAGAや前立腺肥大症の予防などにも期待できるという報告もあります。





## ■喀痰検査

肺がんの発見を目的とした検査です。痰の中に見られる細胞を顕微鏡で観察します。

料金	4,950円（税込）
実施日	健診受診日以降のご希望日
実施場所	受診者様のご自宅などから喀痰検体を郵送していただきます。 （健診センター内では行いません）

以下の方に検査をお勧めします。

- 肺について何かご心配のある方
- 咳・痰・息切れなどの呼吸器症状がある方
- 喫煙している方

痰は呼吸器系の粘膜から出る分泌物で、その成分には肺や気管支、咽喉頭など気道からはがれた細胞も含まれています。肺がんは、痰の中にがん細胞が排出されることも多く、そのため肺がんの診断の一つとして喀痰細胞診が行なわれています。

喀痰細胞診は、3日続けて痰をお採りいただきます。痰ではない唾液・鼻水の場合、肺胞マクロファージ（肺の奥から喀出された喀痰である指標）が確認されず、判定ができません。喀痰の排出が難しい場合は、胸部CT検査をお勧めします。

## ■歯科ドック

※感染予防の点から、オプション1、2を同時にお受けすることはできません。

料金	歯科ドック	3,300円（税込）
	オプション1	お口のクリーニング+歯科ドック 5,500円（税込） ※検査を受けられる方で、歯石が気になる方や歯石が溜まっている方のために、その場で簡単なクリーニング(スケーリング)を実施します。 ご希望の方は、受付時にお申し出ください。
	オプション2	口腔がん検査（口腔粘膜細胞診）+歯科ドック 8,800円（税込） ※検査を受けられる方で、口腔内の粘膜に白色病変や難治性の口内炎などがあり、口腔がんが心配な方のために、口腔粘膜を擦過して細胞を採取します。病理診断医が顕微鏡検査で口腔がんの判定を行います。ご希望の方は、受付時にお申し出ください。
実施日	月～土曜日：午前	
実施場所	4階 健診センター	

以下の方に検査をお勧めします。

- いつまでもご自分の歯で元気に過ごしていきたい方
- 糖尿病・高血圧等の生活習慣病を有している方
- 骨粗鬆症が気になる方
- 今後妊娠を希望されている方
- アンチエイジングを目指している方
- 何年も歯科医院を受診されていない方

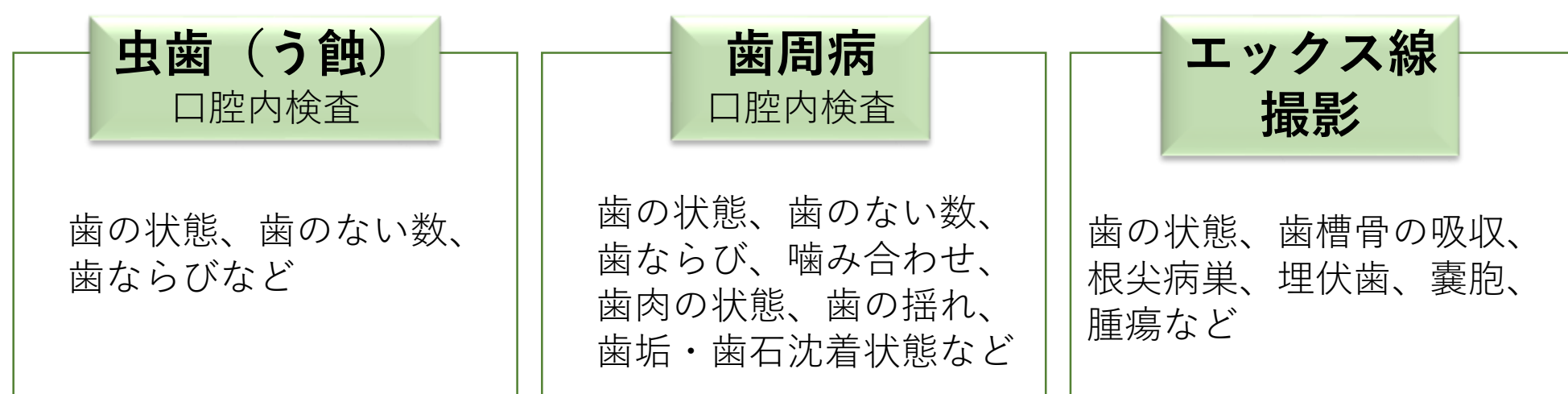


歯科ドックは、お口の中の病気を発見するとともに、一生ご自分の歯で噛み、健康で快適な生活を過ごしていただくことを目指したものです。まず、お口の状態を歯科医がよく見極め、いまとるべき予防策と治療方法をみなさまとともに探っていくことで、さまざまな病気を未然に防ごうとする考え方に基づいています。

歯科における二大疾患としてまず挙げられるのは、虫歯(ウ蝕)と歯周病。そのうち歯周病については成人の8割以上が罹患するといわれています。もし病気が進み歯の治療が必要となった場合、その母二度と元通りになることはありません。さらに葉を1本失うと、それにあわせて他の健康な歯までも犠牲にして治療しなければならないこともあります。

また、噛み合わせの不調和が引き起こすさまざまな内臓疾患はもちろんのこと、心身の健康にまでも影響を及ぼすほか、顎骨にみられる腫瘍などの原因となる可能性もあるのです。

## 歯科ドックの検査内容



「病気予防」「健康長寿」の鍵は腸内フローラにあり！？

## 当院で「腸内フローラ検査」を受けることができます

検査結果が  
**リニューアル**されました！  
1年に1度、腸内フローラ検査  
を受けませんか？

「腸内フローラ」という言葉を聞いたことがありますか？  
腸内フローラとは、腸内に生息する常在細菌の集合体で、私たちの腸内には約100兆個の細菌がすみついています。

近年、「腸内フローラ」が私たちの健康に密接に関係していることが研究で解明されており、腸内フローラの乱れにより様々な病気にかかる危険が高まることも分かってまいりました。

(腸炎、大腸がん、乳がん、肥満、アレルギー、動脈硬化、糖尿病、自閉症など)

ご自身の腸内フローラバランスを知り、自分にあった生活習慣の改善をすることが重要です。

- ✓ 免疫機能を整えたい方
- ✓ 下痢や便秘などお腹の悩みでお困りの方
- ✓ お肌のトラブルをかかえている方
- ✓ なかなかダイエットが成功しない方

「腸内フローラ」が関係しているかもしれません  
一度ご自身の腸内フローラを調べてみませんか？

### 腸内フローラ検査でわかること

腸内フローラ判定 疾患リスク 有用菌 要注意菌

詳しくは裏面をご覧ください

腸内フローラ(細菌叢)とは



全身の細胞  
約37兆個

腸内細菌  
100兆個以上! 重さ: 1 ~ 1.5kg

腸内細菌には「一つの臓器」に匹敵するほどの働きと影響力があります！

### 腸内フローラ検査は自宅で簡単に、安心して受けられる検査です

- 1 検査キット購入**  
健診当日に検査キットをお渡しします
- 2 自宅で採便**  
ご自宅で検査キットを使い、便を採取します
- 3 ポスト投函**  
採便したキットを同封の返信用封筒に入れポストに投函します
- 4 検査結果返送**  
最長6週間程度で  
当院より検査結果をお送りします

検査費用 19,800 円(税込)



日本大学病院

NIHON UNIVERSITY HOSPITAL

〒101 - 8309  
東京都千代田区神田駿河台1-6

☎03-3293-1701