



## 測定項目

GPS-Academicは、  
「思考力」「姿勢・態度」  
「経験」という  
3つの観点で  
「問題を解決する力」  
を測定します。

	GPS-A 測定項目		新・社会人基礎力	学力の3要素
思考力	批判的思考力	・情報を抽出し吟味する ・論理的に組み立てて表現する★	考え抜く力 (シンキング)	思考力 判断力 表現力
	協働的思考力	・他者との共通点・違いを理解する ・社会に参画し人と関わる★		
	創造的思考力	・情報を関連づける・類推する ・問題をみだし解決策を生み出す★		
姿勢・態度	レジリエンス	・感情の制御 ・立ち直りの速さ ・状況に応じ冷静に対応する	チームで働く力 (チームワーク)	主体性を持って 多様な人々と協働して学ぶ態度
	リーダーシップ	・自ら先頭に立って進める ・未知の物に挑戦する ・粘り強くやり抜く		
	コラボレーション	・相手の立場に立とうとする ・他者と関わろうとする積極性		
経験	自己管理	・挑戦する経験 ・続ける経験 ・ストレスに対処する経験	前に踏み出す (アクション)	主体性を持って 多様な人々と協働して学ぶ態度
	対人関係	・多様性を受容する経験 ・関係性を築く経験 ・議論する経験		
	計画・実行	・課題を設定する経験 ・解決策を立案する経験 ・実行・検証する経験		
学生意識	新入生用 or 在校生用	・大学教育への期待と評価 ・学習行動と今後の取り組み ・大学への適応 ・進路への意識と行動	何を学ぶか どのように学ぶか どう活躍するか	★記述あり版のみ

# 2022年度1年生GPS-Academicによる学修成果の可視化

～三軒茶屋キャンパス2学部：2020年度～2022年度1年生3か年過年度比較～

	思考力総合	批判的思考力	協働的思考力	創造的思考力
2020	39.9	35.2	36.8	44.4
2021	38.0	37.2	33.3	38.7
2022	38.3	37.3	35.0	39.3

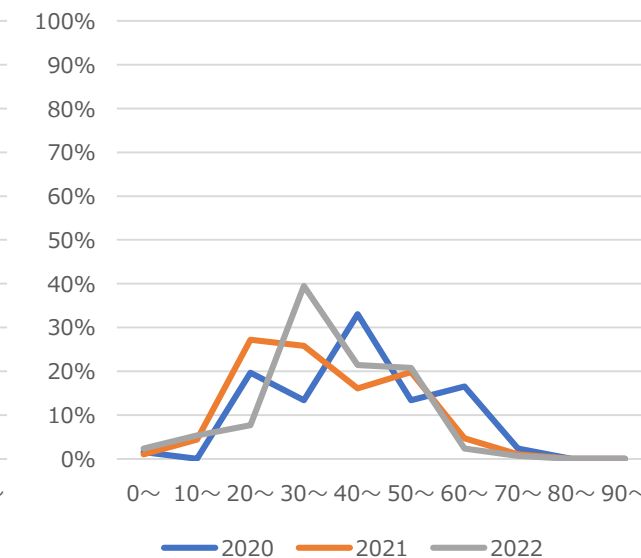
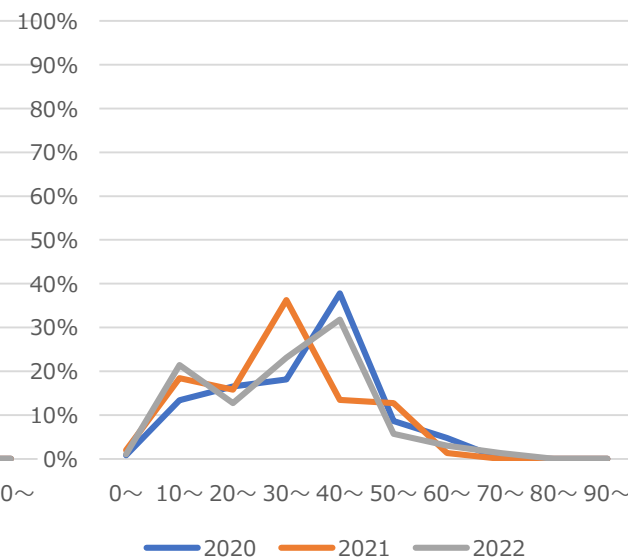
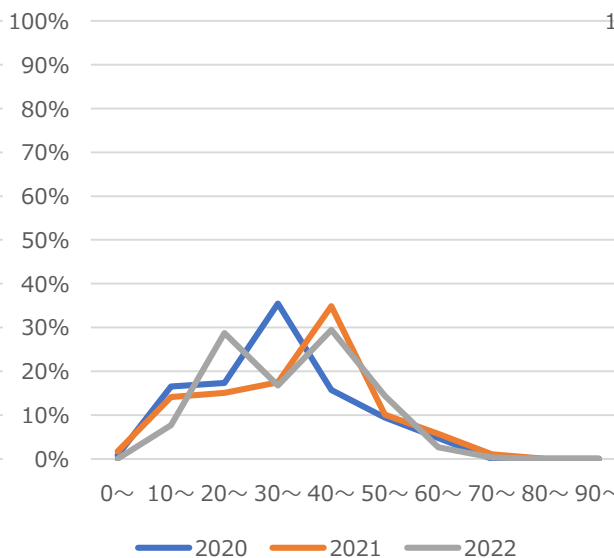
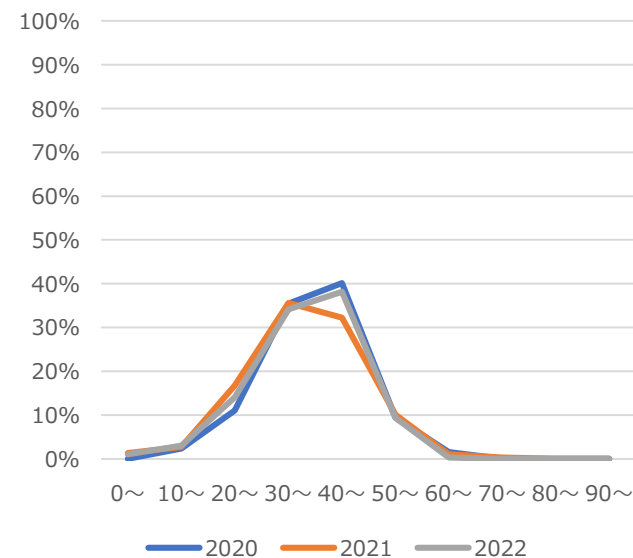
## 分布

### 思考力総合

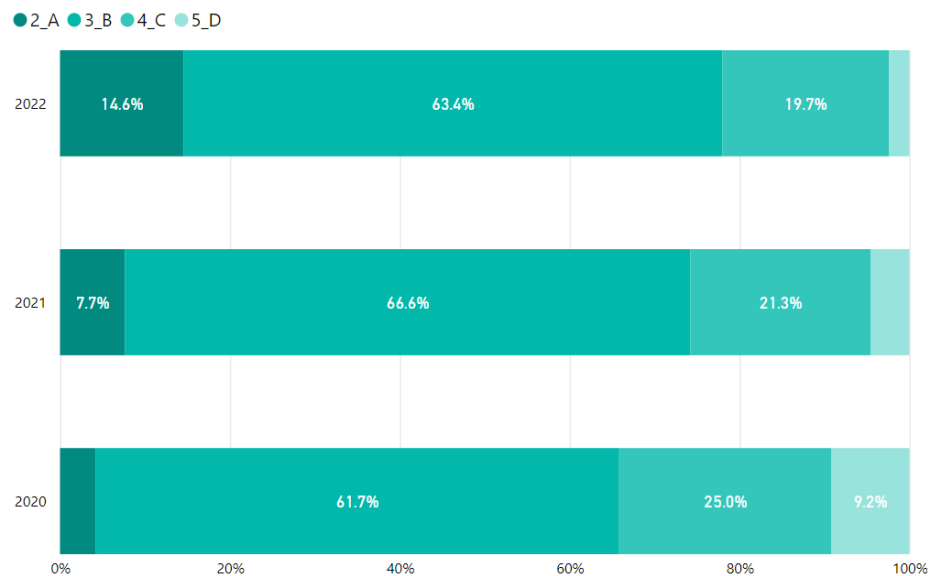
### 批判的思考力

### 協働的思考力

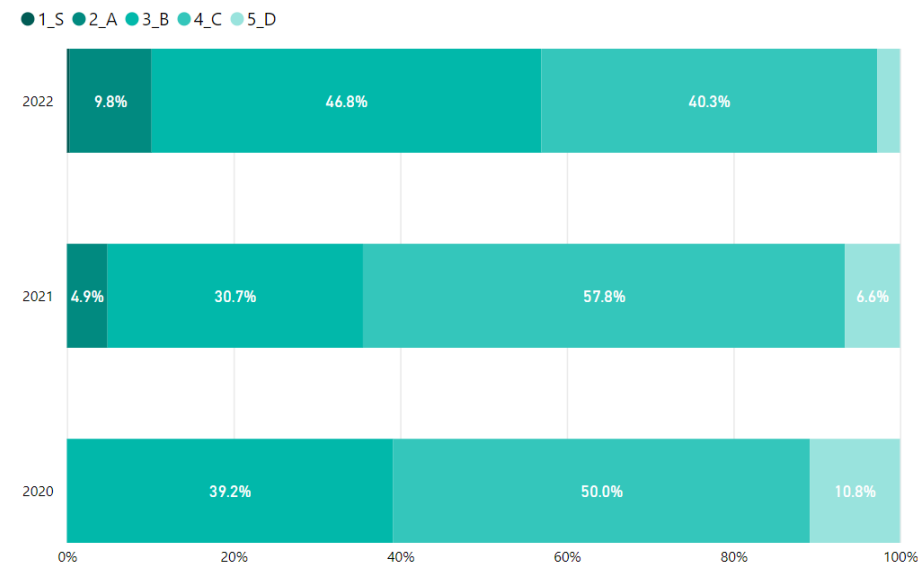
### 創造的思考力



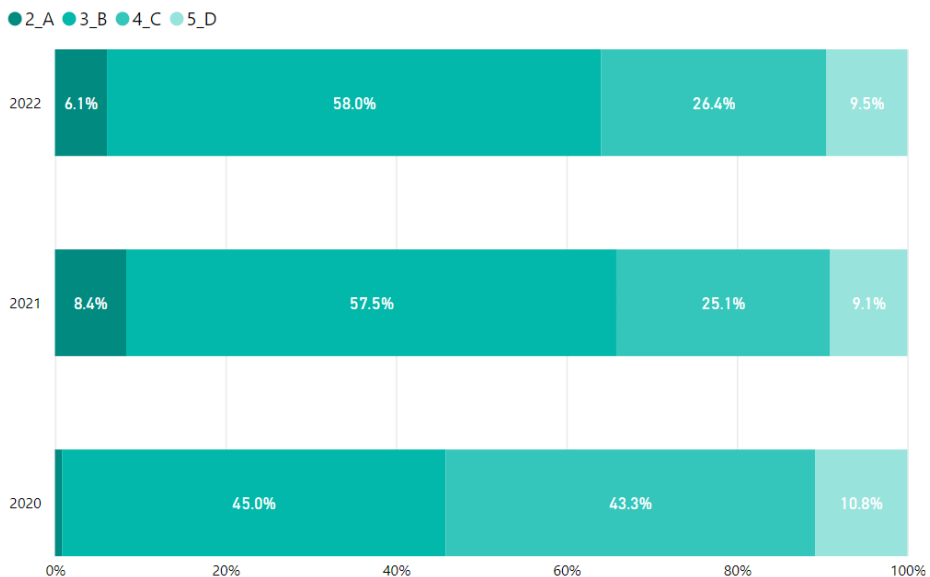
## 思考力総合



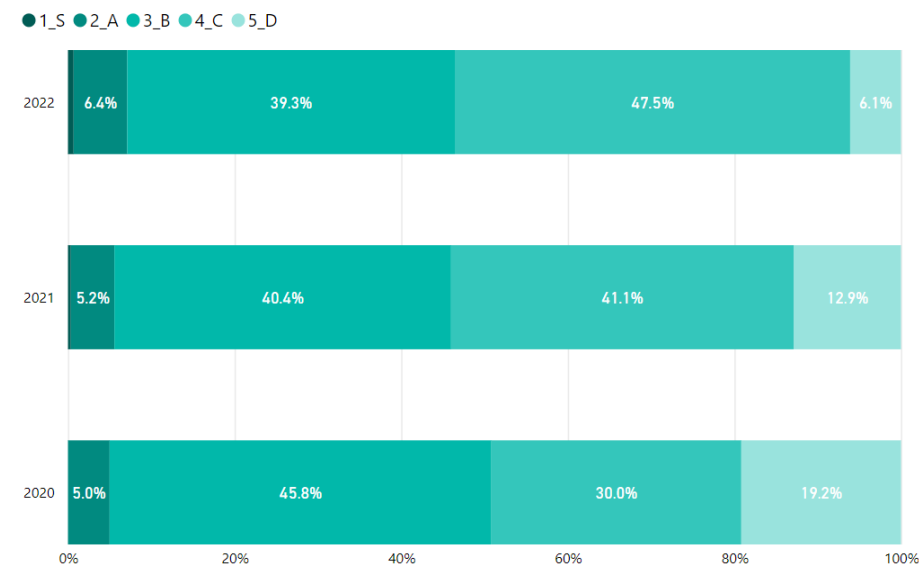
## 批判



## 協働



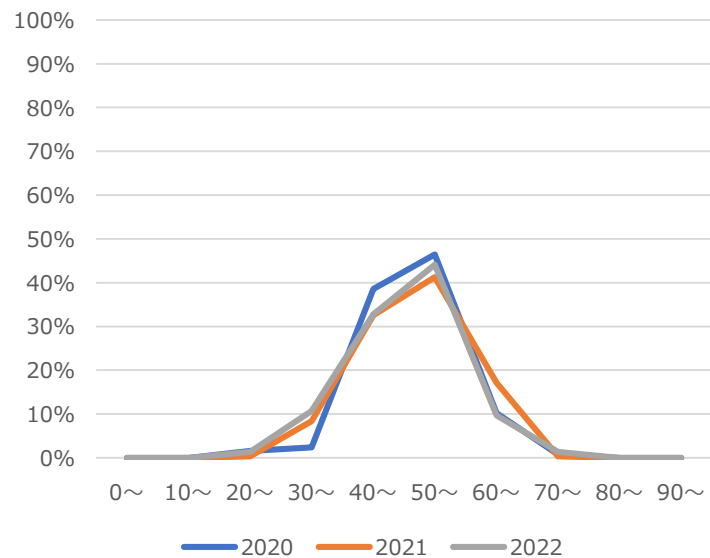
## 創造



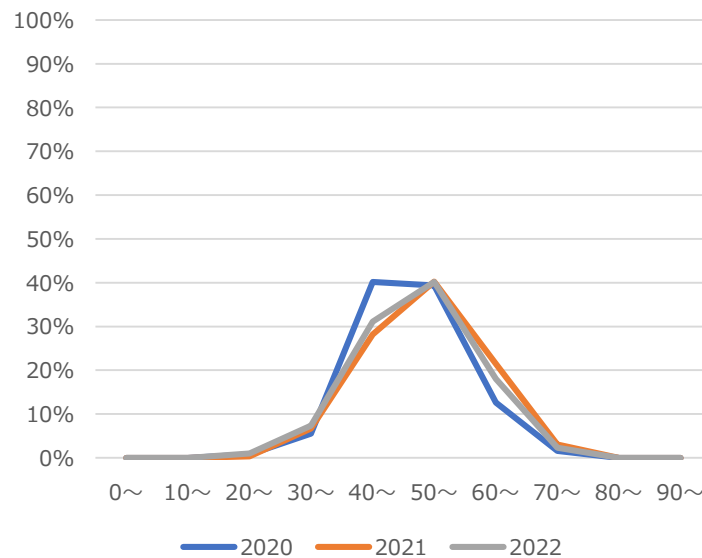
	レジリエンス	リーダーシップ <sup>o</sup>	コラボレーション
2020	51.8	51.0	49.7
2021	51.6	53.2	52.0
2022	50.6	52.1	51.4

## 分布

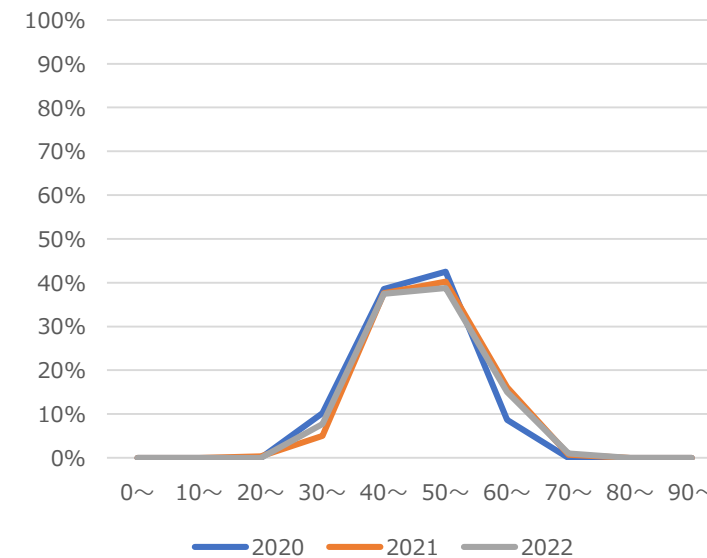
### レジリエンス



### リーダーシップ<sup>o</sup>



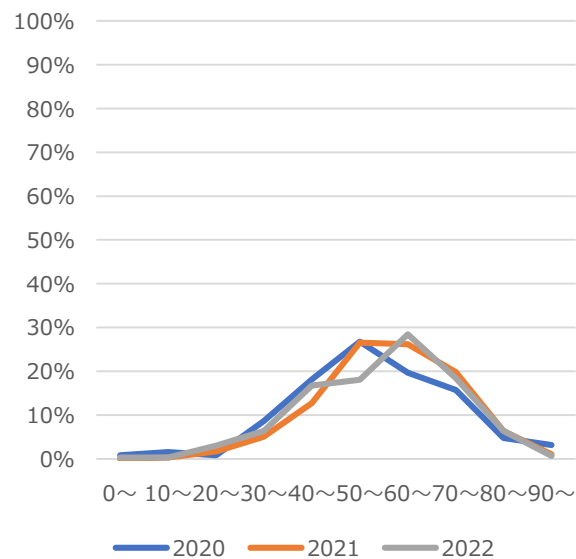
### コラボレーション



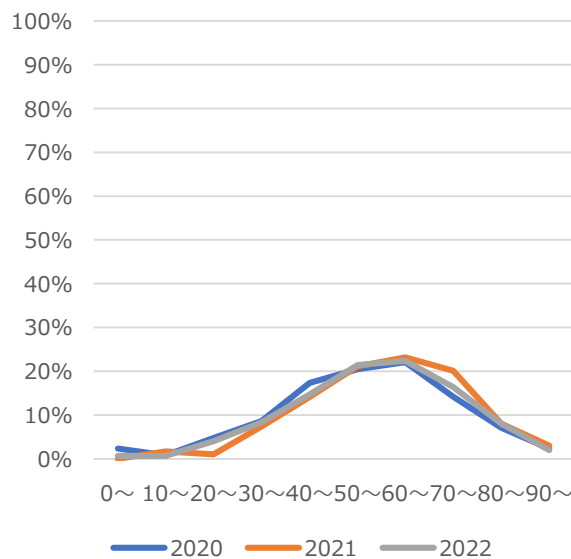
	経験総合	自己管理	対人関係	計画・実行
2020	57.8	56.1	60.8	56.6
2021	61.0	60.3	63.7	58.9
2022	59.6	58.7	62.4	57.8

## 分布

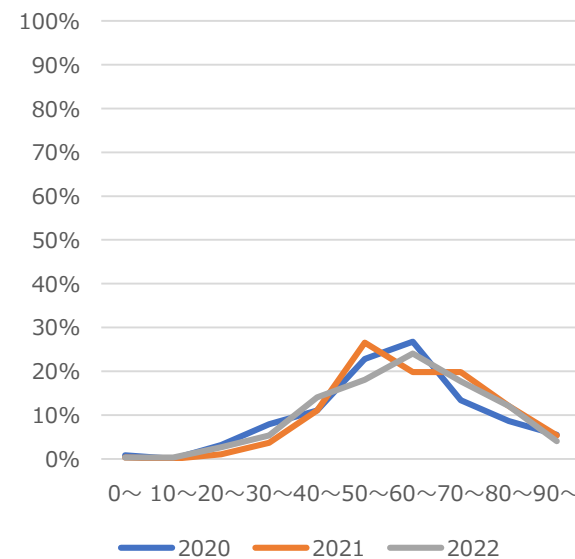
### 経験総合



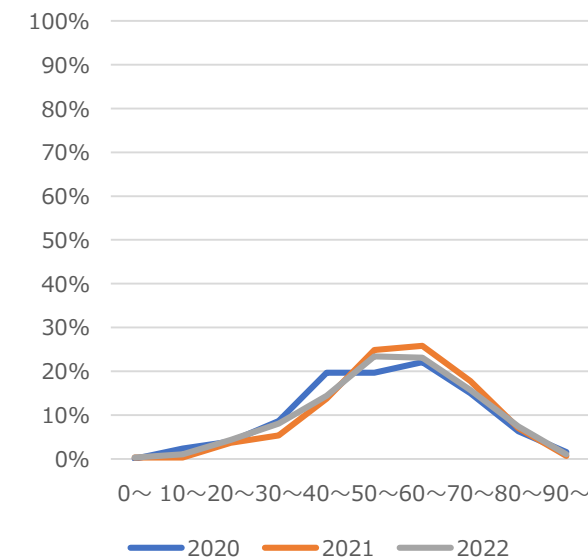
### 自己管理



### 対人関係



### 計画・実行



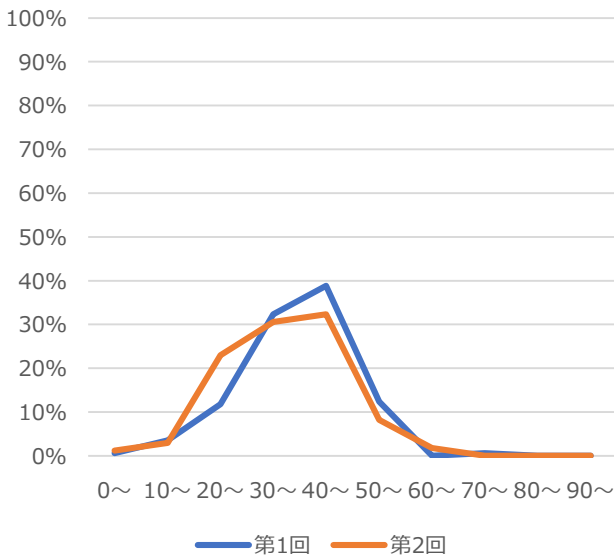
# 2022年度2年生GPS-Academicによる学修成果の可視化

～三軒茶屋キャンパス2学部：2021年度1年時→2022年度2年時過回推移比較～

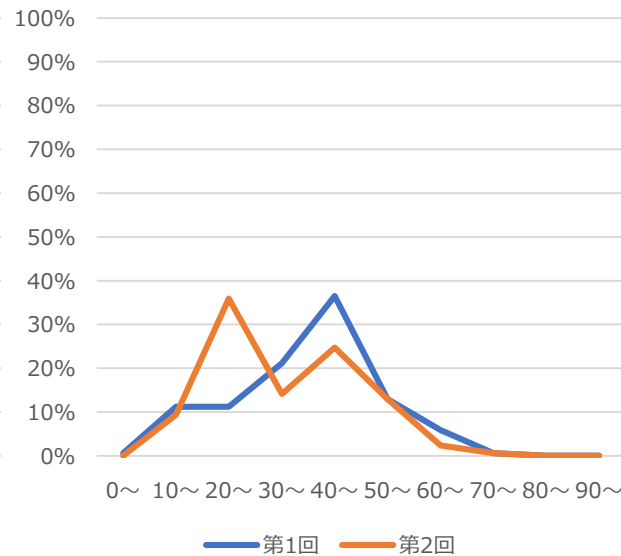
	思考力総合	批判的思考力	協働的思考力	創造的思考力
第1回	39.3	39.2	35.7	39.4
第2回	37.2	35.4	33.8	38.9
差分	<b>-2.1</b>	<b>-3.8</b>	<b>-1.9</b>	<b>-0.5</b>

## 分布

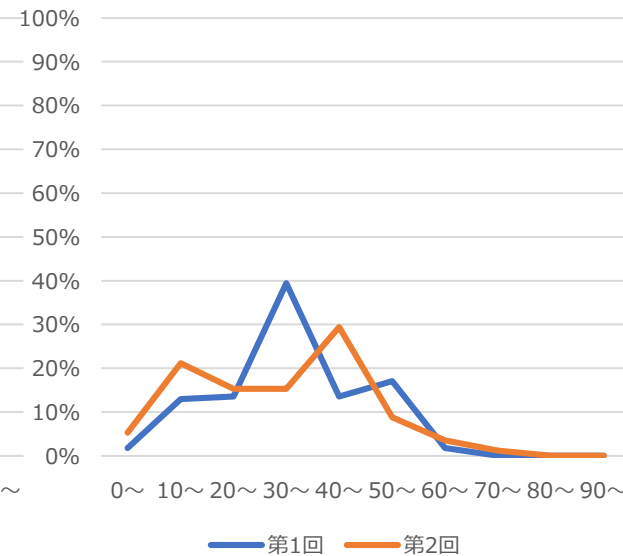
### 思考力総合



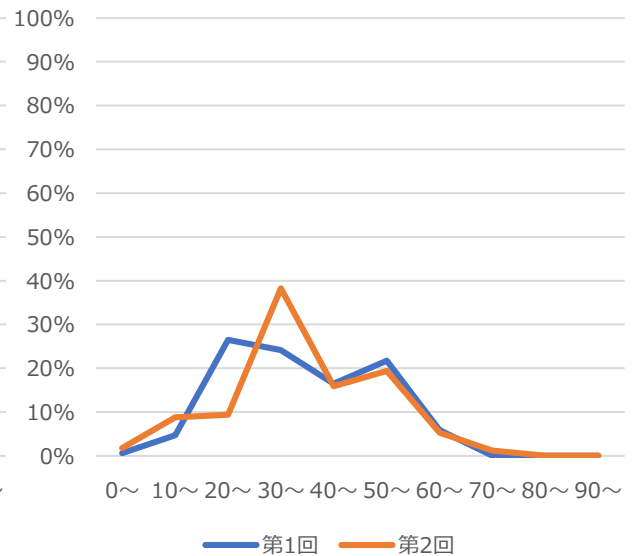
### 批判的思考力



### 協働的思考力

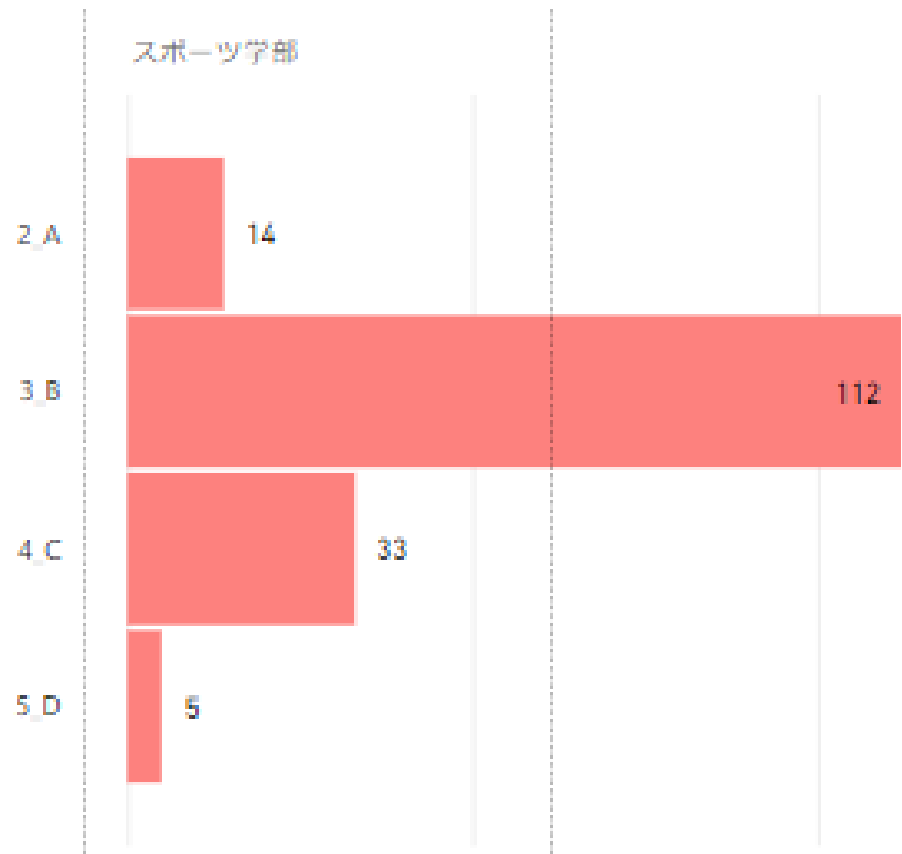


### 創造的思考力

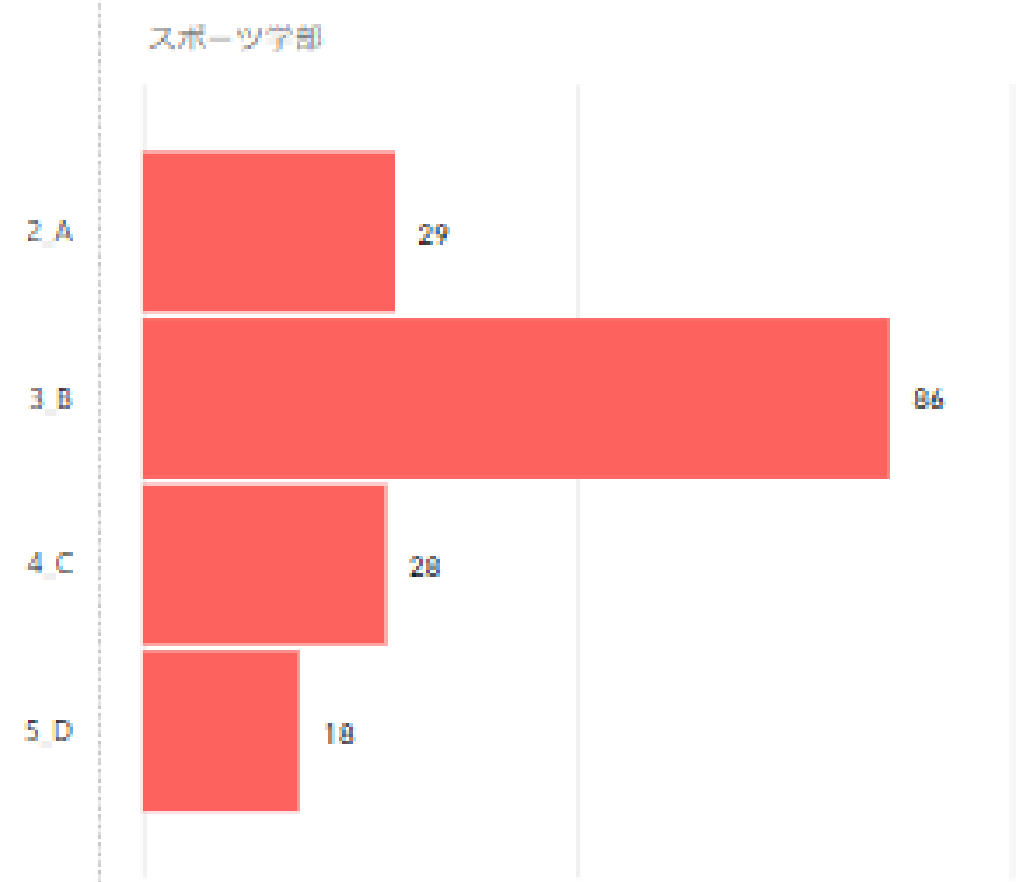




【記述】 1回目思考力総合



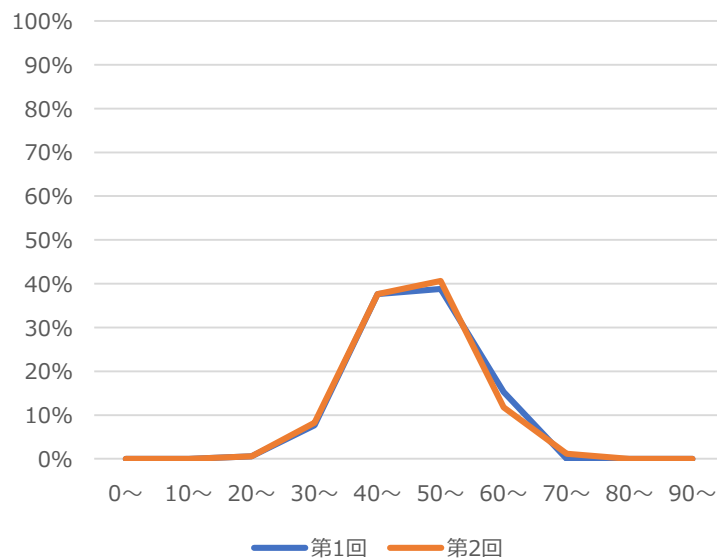
【記述】 2回目思考力総合



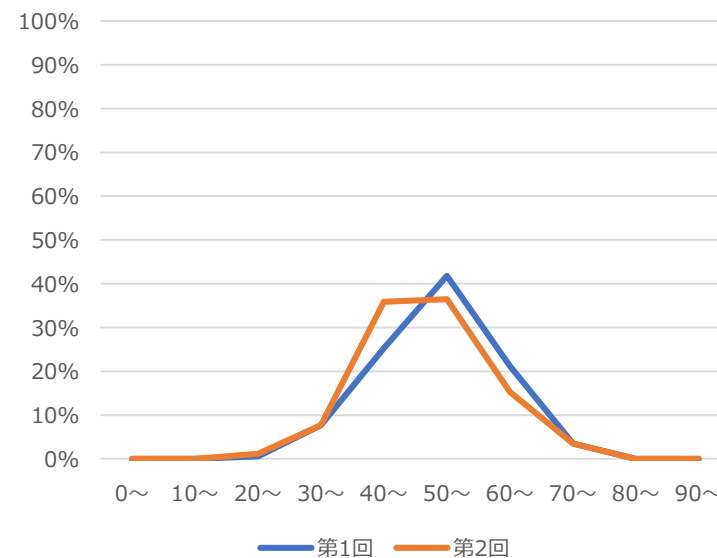
	レジリエンス	リーダーシップ	コラボレーション
第1回	51.1	53.5	51.9
第2回	51.0	51.8	49.4
差分	<b>-0.1</b>	<b>-1.7</b>	<b>-2.5</b>

## 分布

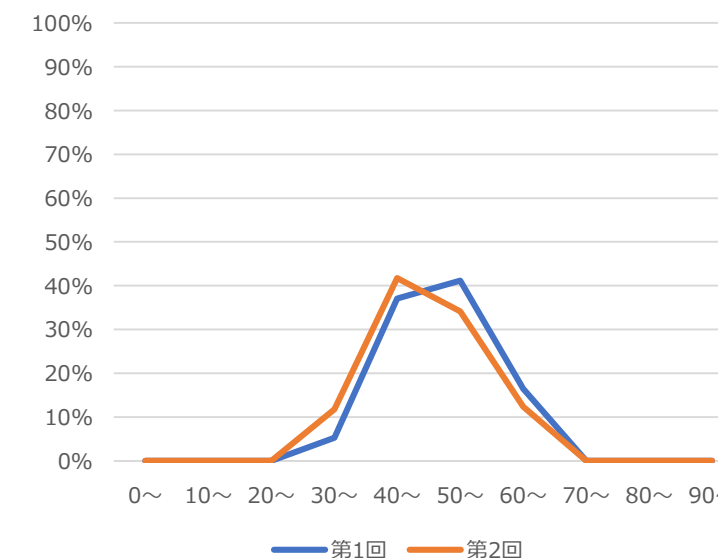
### レジリエンス



### リーダーシップ



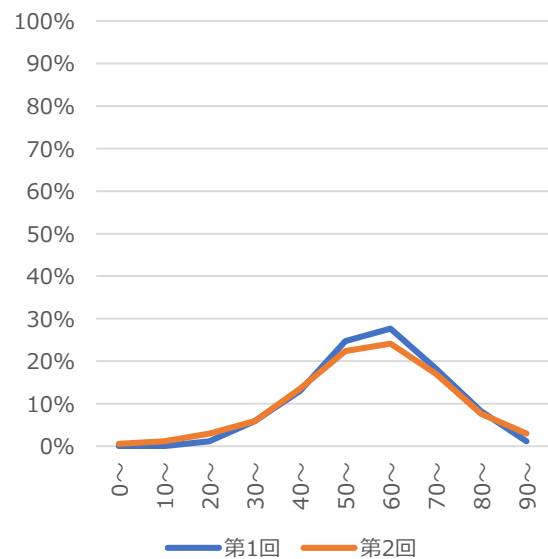
### コラボレーション



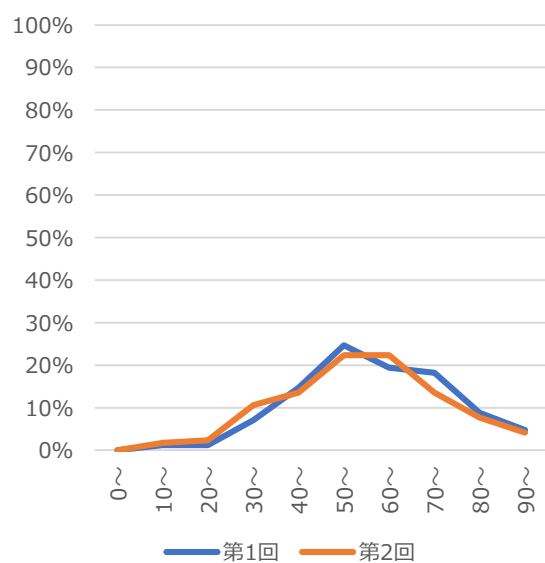
	経験総合	自己管理	対人関係	計画・実行
第1回	61.4	60.6	63.5	60.1
第2回	60.3	59.1	62.4	59.5
差分	<b>-1.1</b>	<b>-1.5</b>	<b>-1.1</b>	<b>-0.6</b>

## 分布

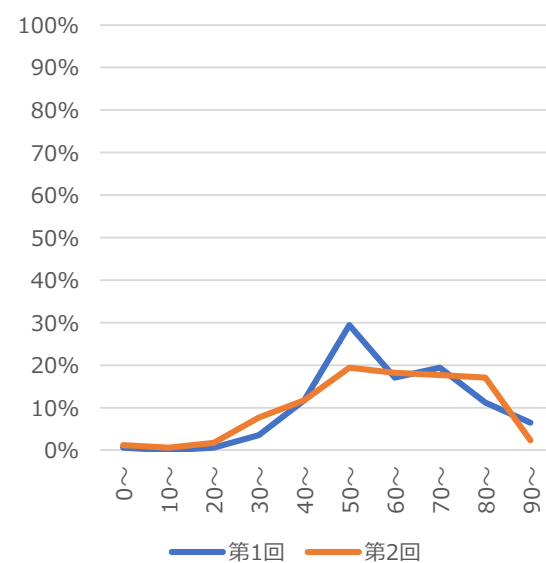
### 経験総合



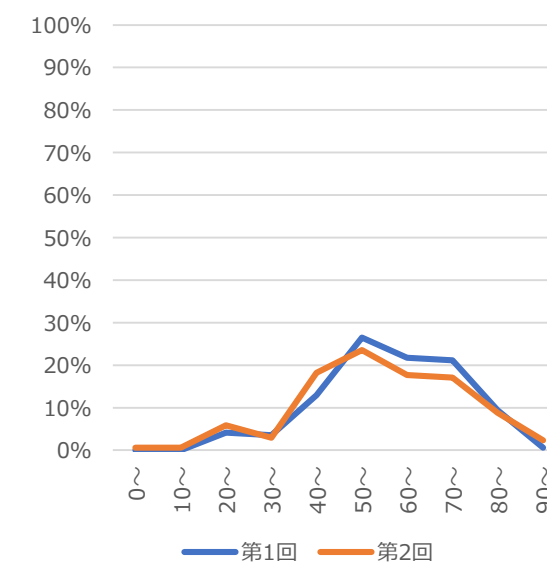
### 自己管理



### 対人関係



### 計画・実行



# 2022年度3年生GPS-Academicによる学修成果の可視化

～三軒茶屋キャンパス2学部：2020年度1年時→2021年度2年時→2022年度3年時過回推移比較～

	思考力総合	批判的思考力	協働的思考力	創造的思考力
第1回	40.9	34.4	39.0	46.5
第2回	40.2	39.4	36.9	41.7
第3回	41.5	41.1	38.5	43.4
差分	<b>+1.3</b>	<b>+1.7</b>	<b>+1.6</b>	<b>+1.7</b>

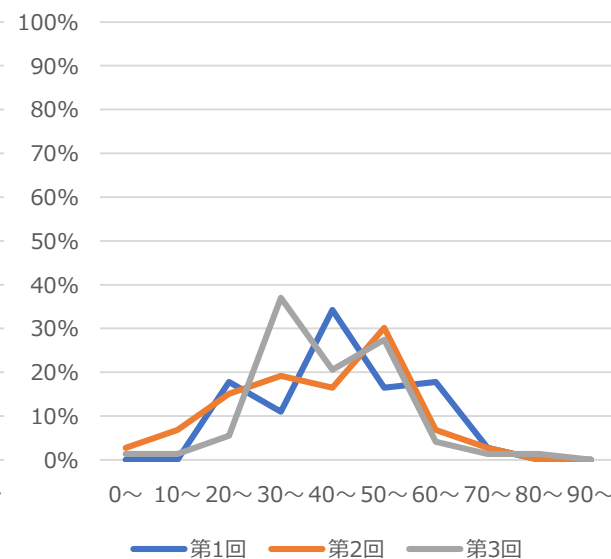
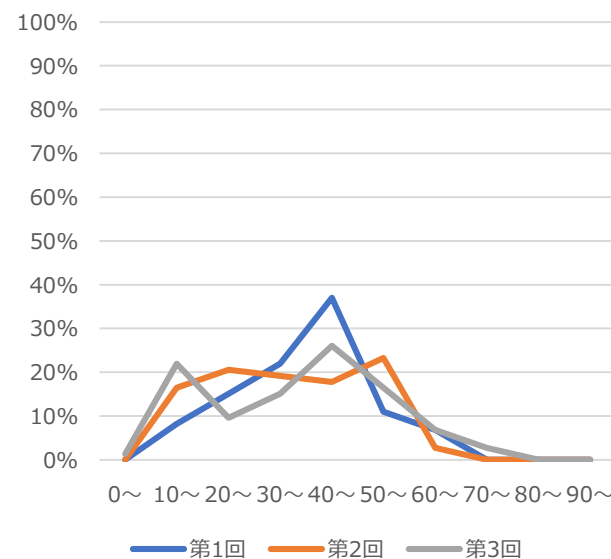
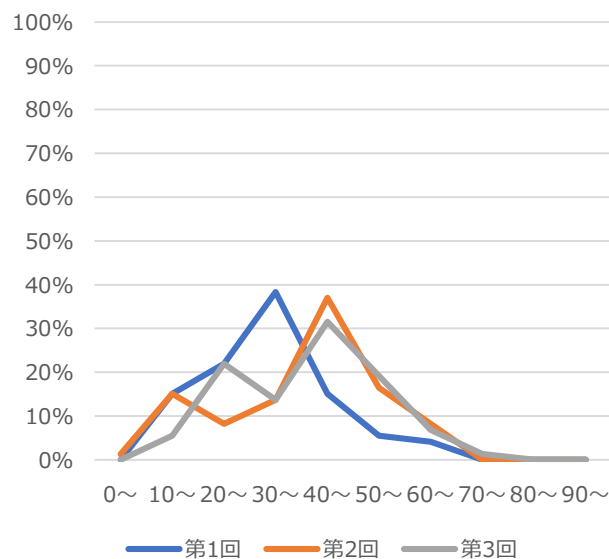
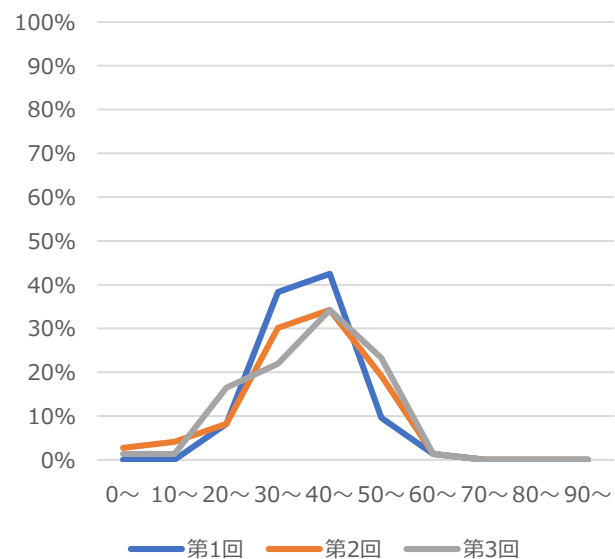
## 分布

思考力総合

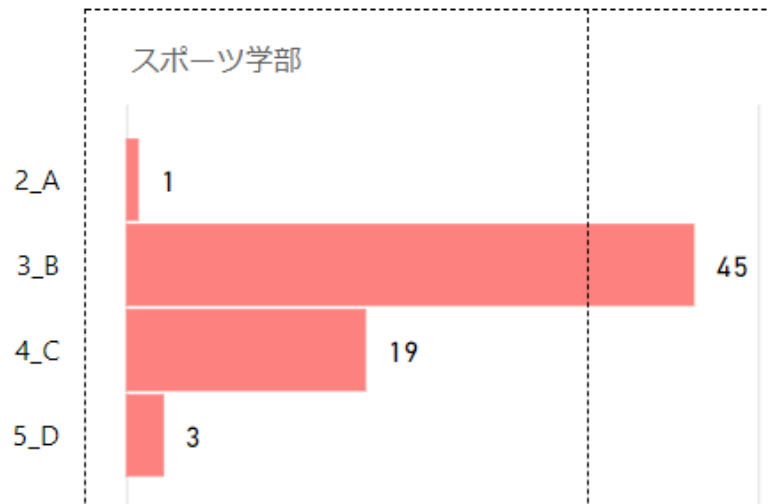
批判的思考力

協働的思考力

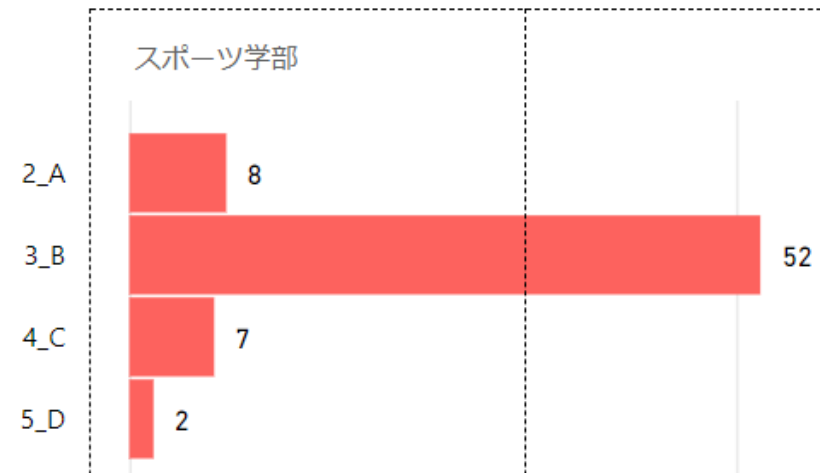
創造的思考力



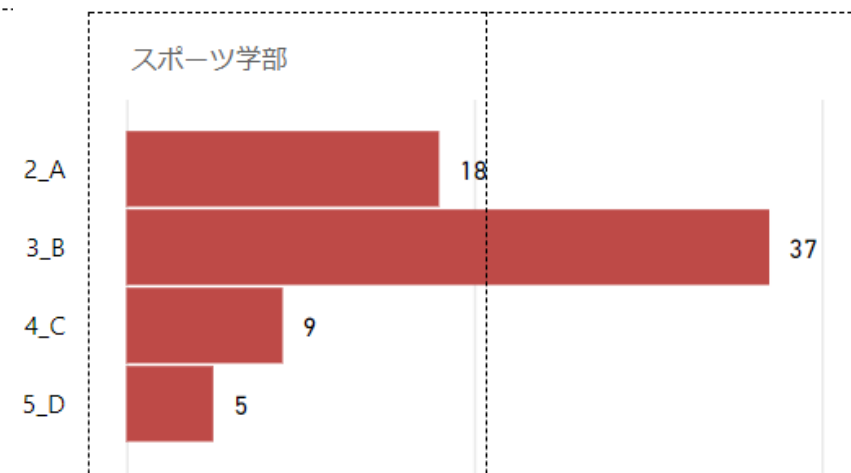
【記述】 1回目思考力総合



【記述】 2回目思考力総合



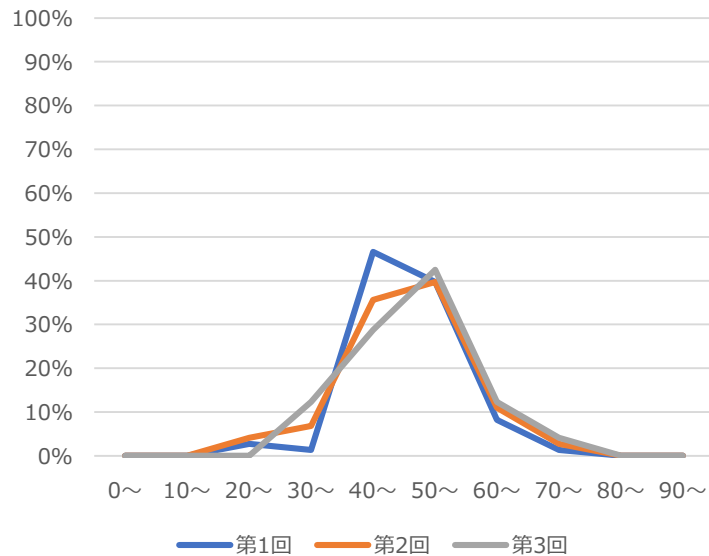
【記述】 3回目思考力総合



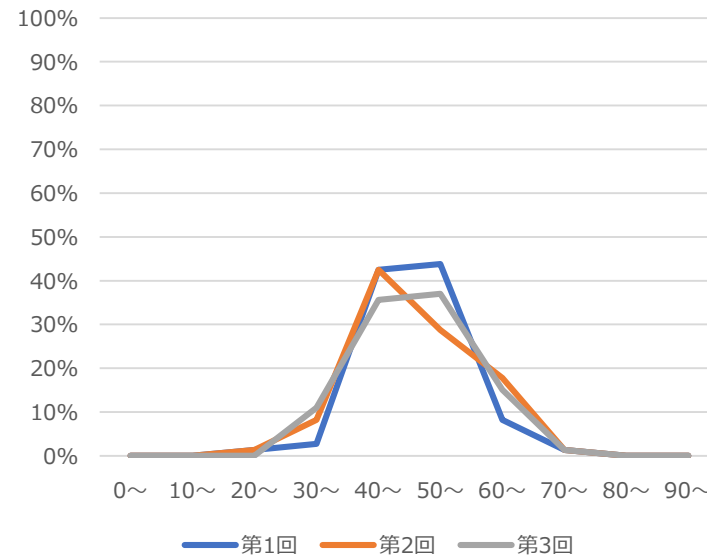
	レジリエンス	リーダーシップ <sup>o</sup>	コラボレーション
第1回	50.7	50.7	50.7
第2回	50.0	50.9	50.6
第3回	51.6	50.6	50.1
差分	<b>+1.6</b>	<b>-0.3</b>	<b>-0.5</b>

## 分布

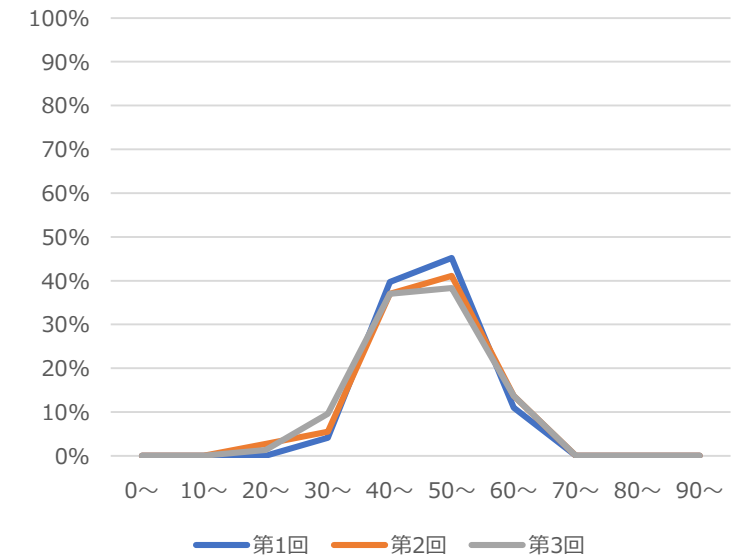
### レジリエンス



### リーダーシップ<sup>o</sup>



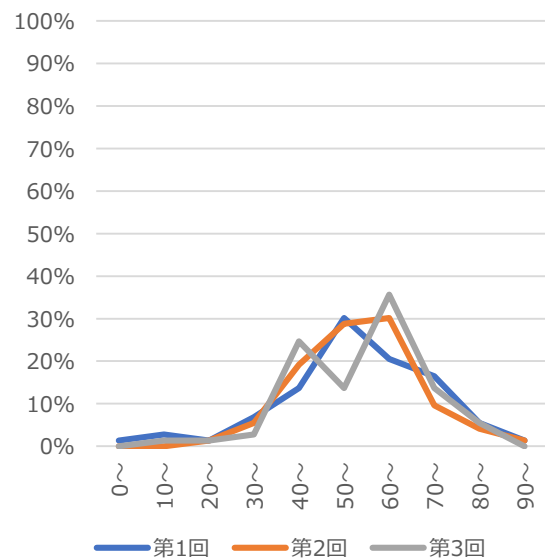
### コラボレーション



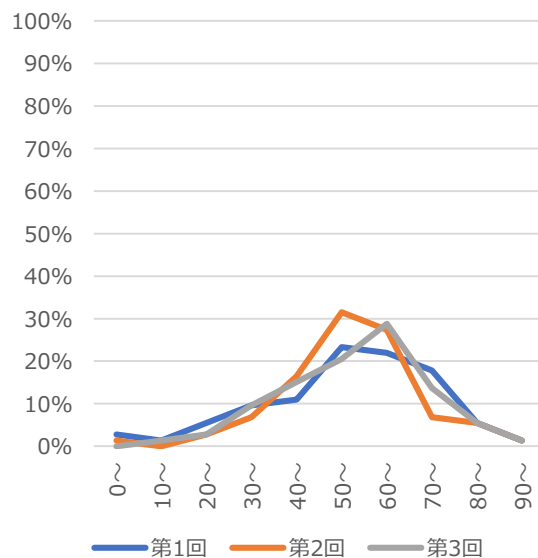
	経験総合	自己管理	対人関係	計画・実行
第1回	57.3	55.8	59.8	56.3
第2回	57.9	55.8	60.5	57.4
第3回	59.4	57.4	61.3	59.5
差分	<b>+1.5</b>	<b>+1.6</b>	<b>+0.8</b>	<b>+2.1</b>

## 分布

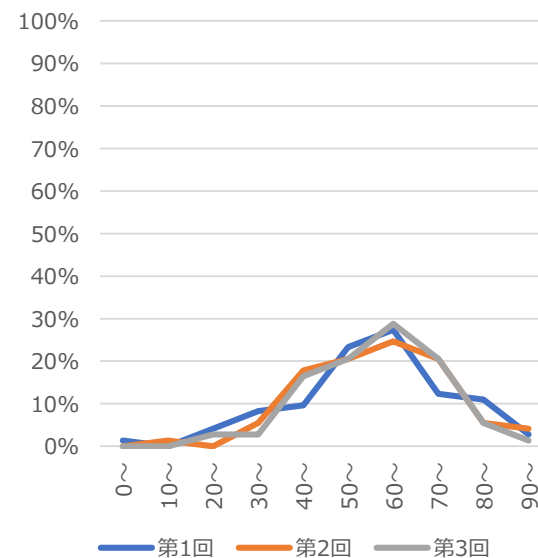
### 経験総合



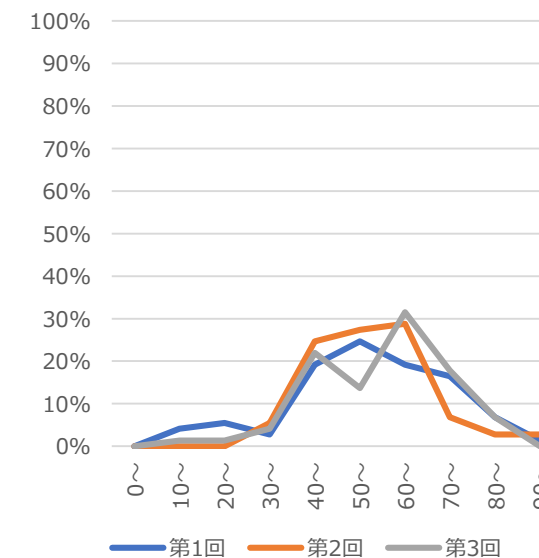
### 自己管理



### 対人関係



### 計画・実行





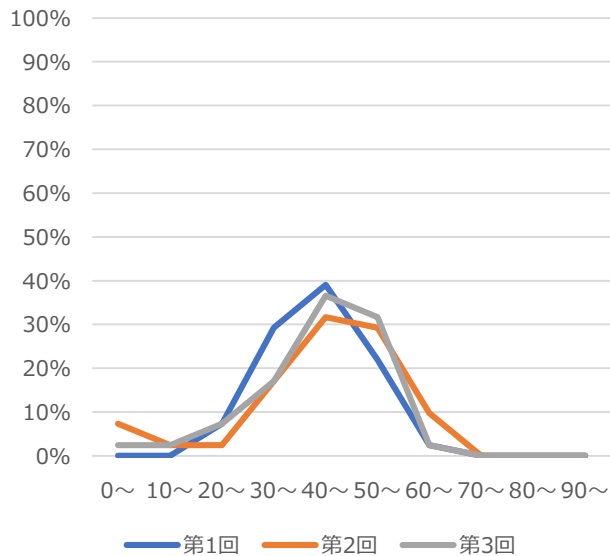
# 2022年度4年生GPS-Academicによる学修成果の可視化

～三軒茶屋キャンパス2学部：2020年度2年時→2021年度3年時→2022年度4年時過回推移比較～

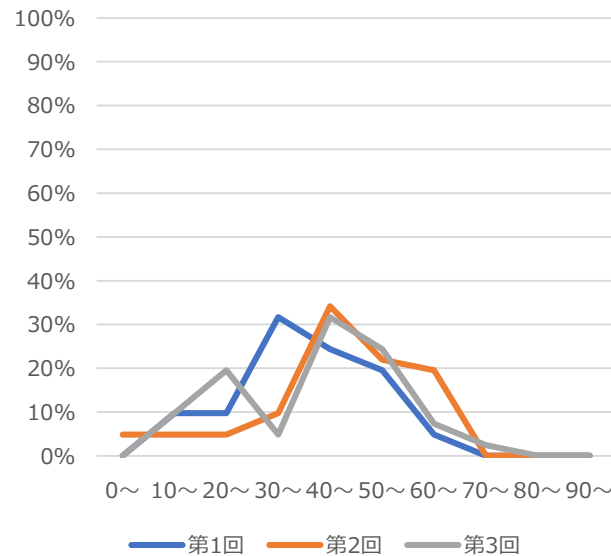
	思考力総合	批判的思考力	協働的思考力	創造的思考力
第1回	43.6	40.4	42.6	45.6
第2回	43.8	44.6	38.6	47.4
第3回	43.3	41.2	42.8	46.7
差分	<b>-0.5</b>	<b>-3.4</b>	<b>+4.2</b>	<b>-0.7</b>

## 分布

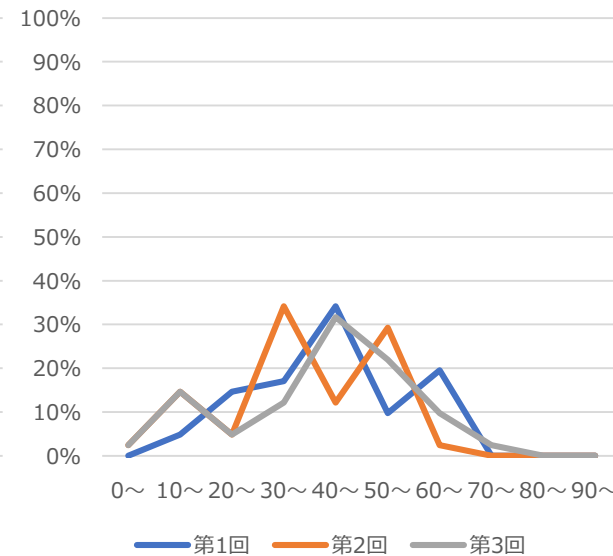
思考力総合



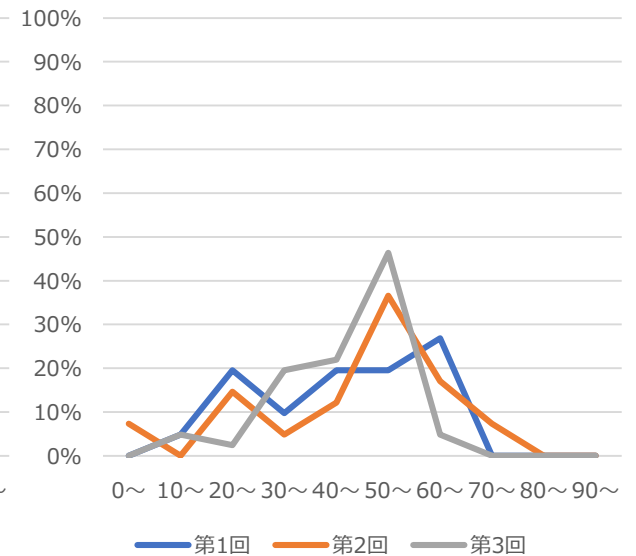
批判的思考力



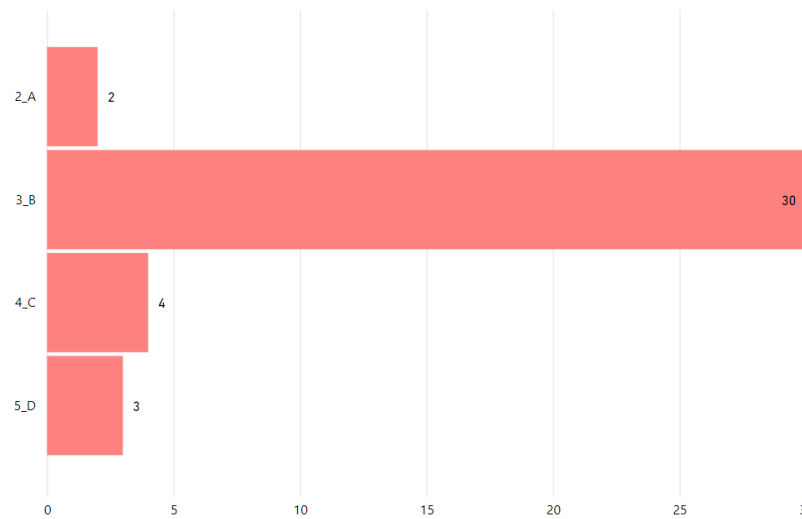
協働的思考力



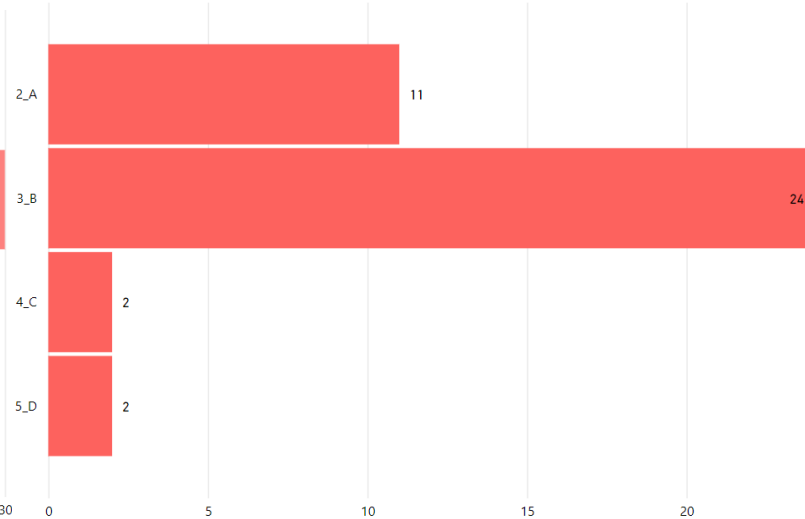
創造的思考力



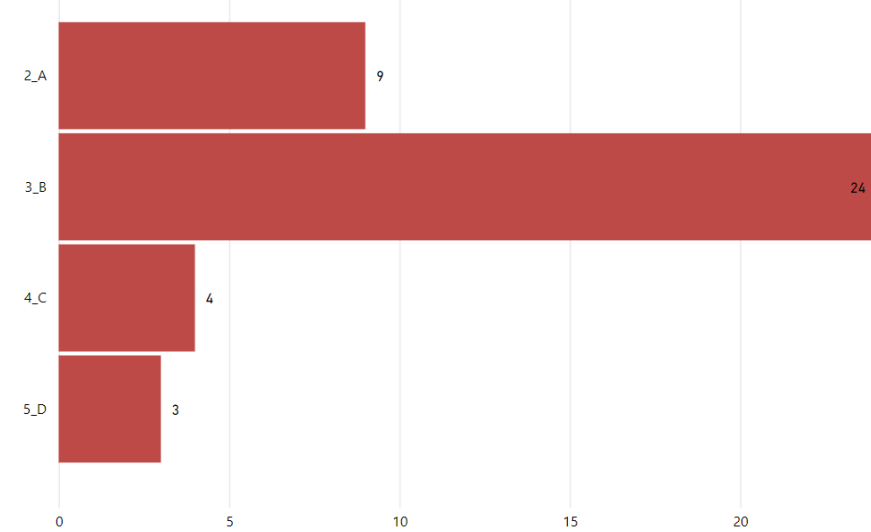
【記述】 1回目思考力総合



【記述】 2回目思考力総合



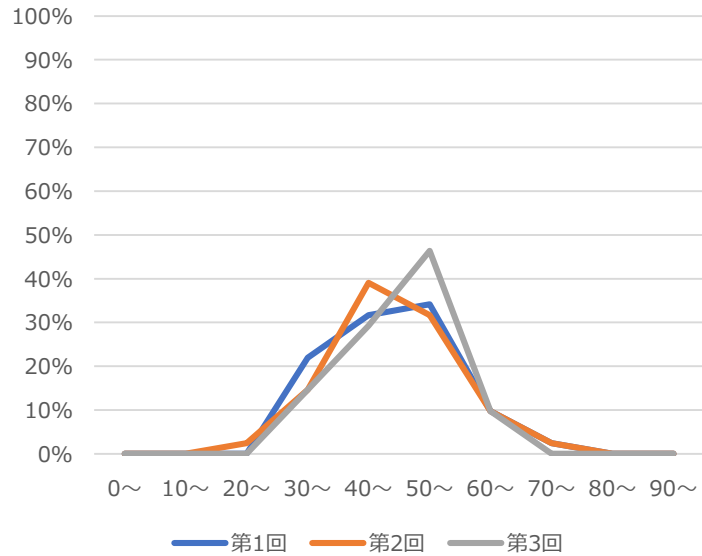
【記述】 3回目思考力総合



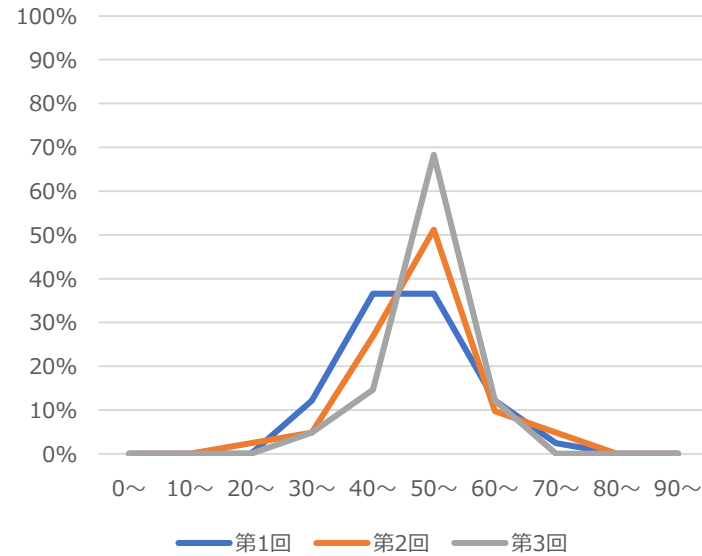
	レジリエンス	リーダーシップ	コラボレーション
第1回	48.8	51.8	49.7
第2回	49.0	52.2	50.9
第3回	50.6	53.5	51.3
差分	<b>+1.6</b>	<b>+1.3</b>	<b>+0.4</b>

## 分布

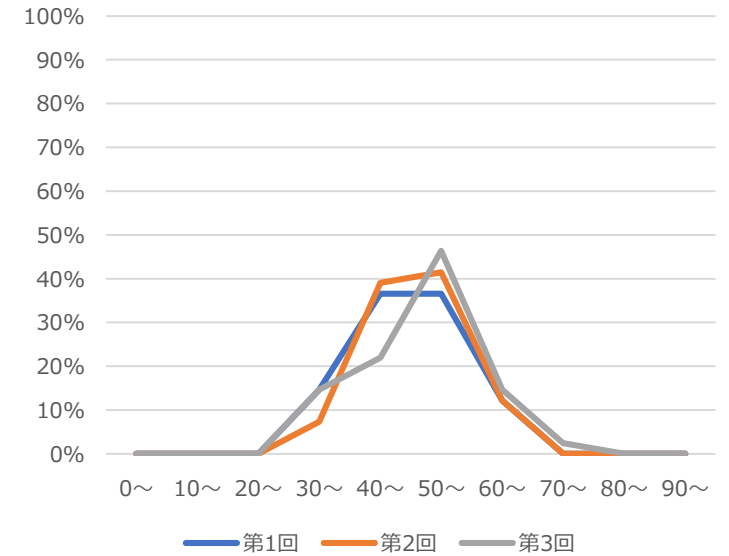
### レジリエンス



### リーダーシップ



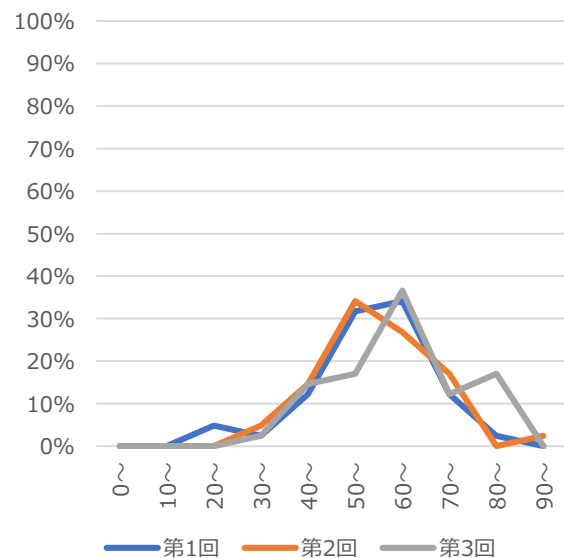
### コラボレーション



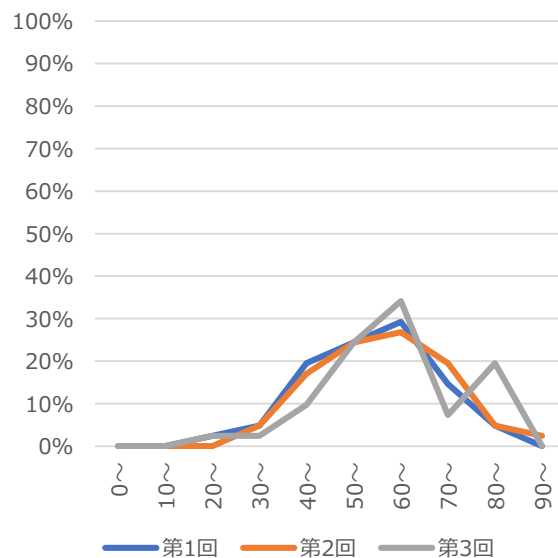
	経験総合	自己管理	対人関係	計画・実行
第1回	57.8	57.7	59.6	56.0
第2回	60.1	60.7	60.6	58.9
第3回	64.1	62.8	66.7	62.9
差分	<b>+4.0</b>	<b>+2.1</b>	<b>+6.1</b>	<b>+4.0</b>

## 分布

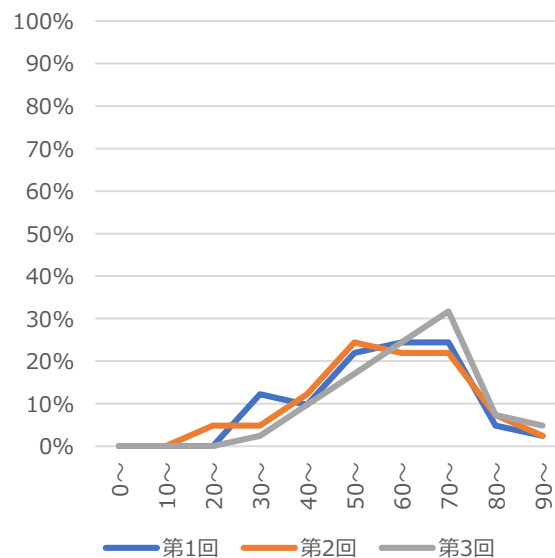
### 経験総合



### 自己管理



### 対人関係



### 計画・実行

