

		GPS-A 測定項目	新・社会人基礎力	学力の3要素	
問題解決能力	客観評価	思考力	批判的思考力	考え抜く力 (シンキング)	思考力 判断力 表現力
			協働的思考力		
			創造的思考力		
	姿勢・態度	レジリエンス	チームで働く力 (チームワーク)	主体性を持って 多様な人々と協働して学ぶ態度	
		リーダーシップ			
		コラボレーション			
	主観評価	経験	自己管理	前に踏み出す (アクション)	主体性を持って 多様な人々と協働して学ぶ態度
			対人関係		
			計画・実行		
意識調査 アンケート	学生意識	新入生用 or 在校生用	何を学ぶか どのように学ぶか どう活躍するか	★記述あり版のみ	

日本大学内部質保証に関するPDCAサイクル図（教学）



■ 1年生結果

(21～23年度3か年比較)

■ 2年生結果

(22年度1年時→23年度2年時比較)

■ 3年生結果

(21年度1年時→22年度2年時→23年度3年時比較)

■ 4年生結果

(20年度1年時→21年度2年時→22年度3年時→23年度4年時比較)

■ 1年生結果

(21～23年度3か年比較)

■ 2年生結果

(22年度1年時→23年度2年時比較)

■ 3年生結果

(21年度1年時→22年度2年時→23年度3年時比較)

■ 4年生結果

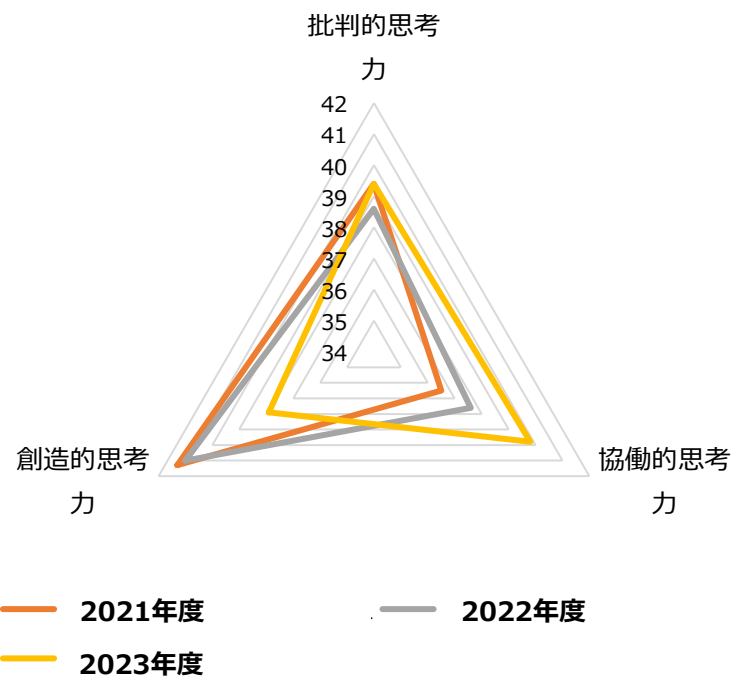
(20年度1年時→21年度2年時→22年度3年時→23年度4年時比較)

	1年生	2年生	3年生	4年生
大学全体	13,093	8,832	8,709	7,176
危機管理学部	311	158	151	90
スポーツ科学部	300	106	118	110

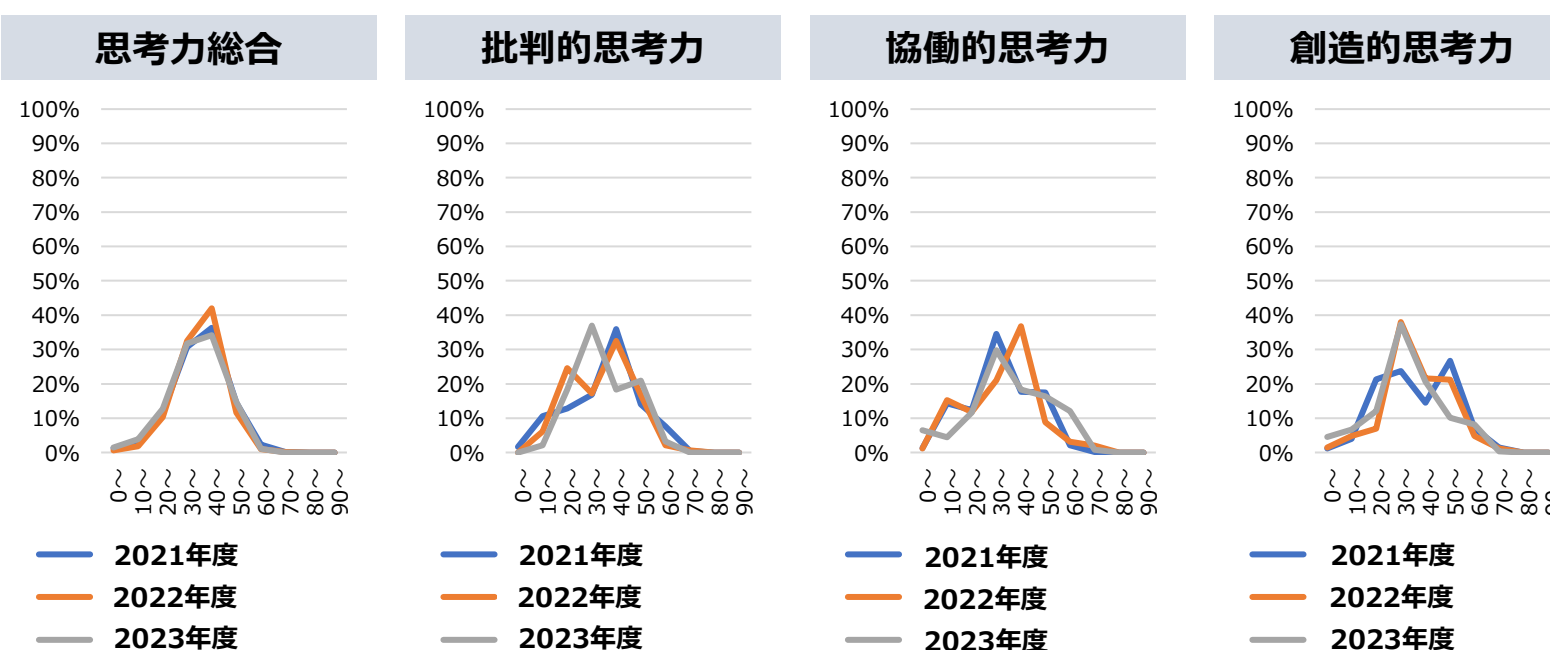
受検年度	受検対象	受検人数	思考力				姿勢・態度			経験			
			思考力総合	批判的思考力	協働的思考力	創造的思考力	レジリエンス	リーダーシップ	コラボレーション	経験総合	自己管理	対人関係	計画・実行
2021	全体	606	40.1	39.4	36.5	41.3	50.4	50.8	51.2	59.2	58.0	62.0	57.5
	危機管理学部	308	42.1	41.6	39.5	43.8	49.2	48.3	50.5	57.5	55.7	60.4	56.2
	スポーツ科学部	298	38.0	37.2	33.3	38.7	51.6	53.2	52.0	61.0	60.3	63.7	58.9
2022	全体	603	40.1	38.6	37.6	41.0	50.3	50.3	50.9	58.9	57.2	62.0	57.6
	危機管理学部	304	41.8	39.9	40.3	42.7	49.9	48.5	50.4	58.2	55.7	61.5	57.5
	スポーツ科学部	299	38.3	37.3	35.0	39.3	50.6	52.1	51.4	59.6	58.7	62.4	57.8
2023	全体	611	39.2	39.4	39.8	37.9	50.1	49.9	50.8	59.4	57.2	63.2	57.6
	危機管理学部	311	40.6	40.9	42.1	39.2	49.9	48.3	50.3	57.5	54.5	61.8	56.2
	スポーツ科学部	300	37.8	37.7	37.3	36.5	50.4	51.5	51.3	61.3	60.0	64.7	59.1
2023_1年	日本大学全体	13,093	41.6	41.9	42.1	39.7	48.8	47.4	49.5	57.3	54.4	60.6	57.0
2023_1年	【参考1】 入試偏差値 50～60未満	-	42.6	42.5	43.8	41.4	48.1	47.1	49.8	56.9	54.4	60.2	56.1
2023_1年	【参考2】 入試偏差値 40～50未満	-	39.8	39.8	40.6	37.9	47.6	46.6	49.6	55.7	53.0	59.3	55.0

	思考力総合	批判的思考力	協働的思考力	創造的思考力
2021	40.1	39.4	36.5	41.3
2022	40.1	38.6	37.6	41.0
2023	39.2	39.4	39.8	37.9

実施年度比較



分布



記述・論述式問題 実施年度 無回答人数

	2021	17
	2022	10
	2023	12

実施年度	2021	2022	2023
-	記述_思考力総合	記述_思考力総合	記述_思考力総合
1_S	0.2% 1		
2_A	10.7% 63	14.2% 84	11.2% 67
3_B	67.4% 397	66.6% 395	58.6% 351
4_C	18.2% 107	17.4% 103	23.4% 140
5_D	3.6% 21	1.9% 11	6.8% 41
合計	100.0% 589	100.0% 593	100.0% 599

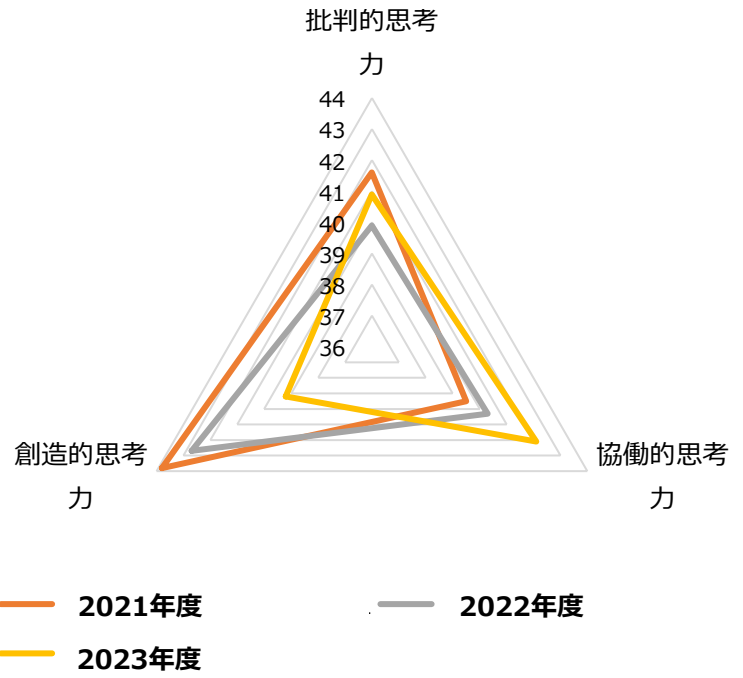
実施年度	2021	2022	2023
-	記述_批判	記述_批判	記述_批判
1_S	0.2% 1	0.2% 1	
2_A	5.6% 33	11.6% 69	14.2% 85
3_B	35.7% 210	45.5% 270	48.9% 293
4_C	53.3% 314	40.3% 239	28.0% 168
5_D	5.3% 31	2.4% 14	8.8% 53
合計	100.0% 589	100.0% 593	100.0% 599

実施年度	2021	2022	2023
-	記述_協働	記述_協働	記述_協働
1_S			
2_A	11.2% 66	6.1% 36	1.5% 9
3_B	58.6% 345	60.0% 356	42.4% 254
4_C	22.4% 132	25.1% 149	42.1% 252
5_D	7.8% 46	8.8% 52	14.0% 84
合計	100.0% 589	100.0% 593	100.0% 599

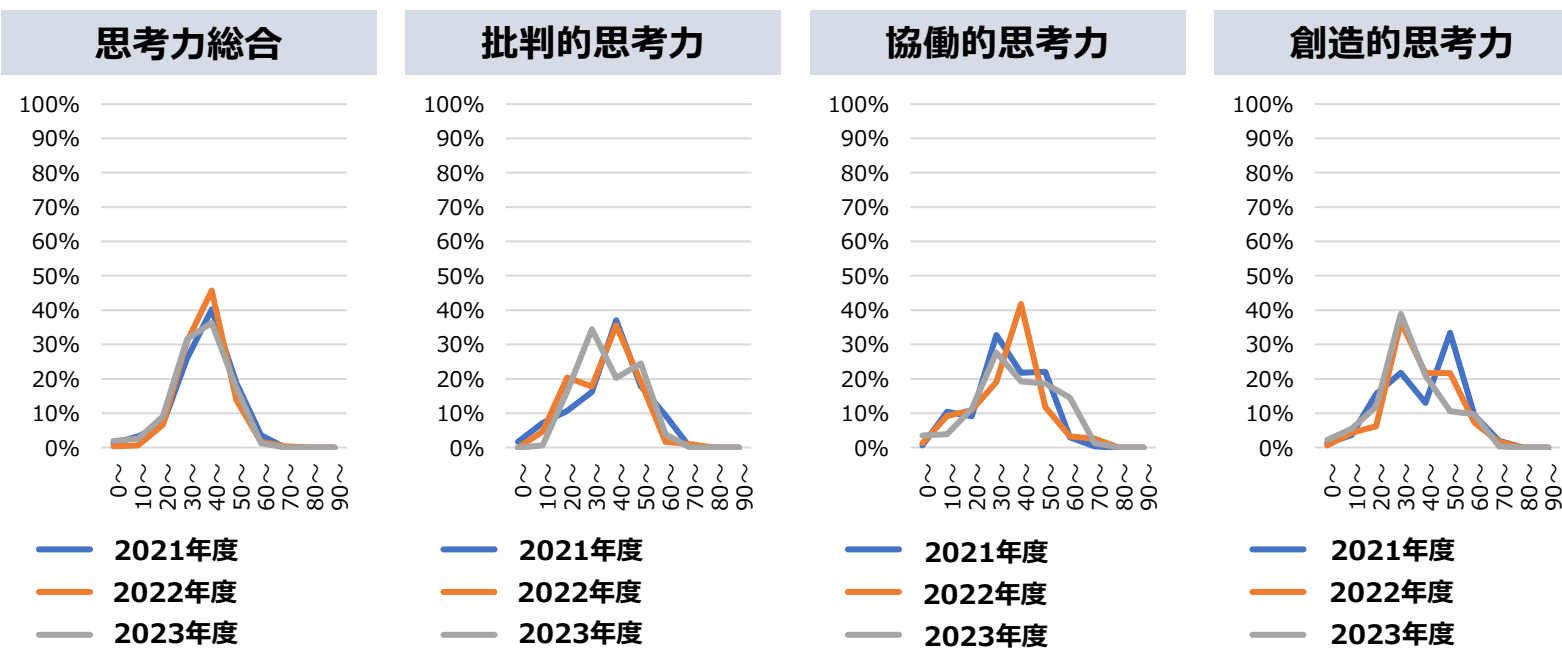
実施年度	2021	2022	2023
-	記述_創造	記述_創造	記述_創造
1_S	0.3% 2	0.3% 2	
2_A	5.3% 31	5.9% 35	2.0% 12
3_B	43.5% 256	42.5% 252	42.2% 253
4_C	39.9% 235	46.2% 274	43.2% 259
5_D	11.0% 65	5.1% 30	12.5% 75
合計	100.0% 589	100.0% 593	100.0% 599

	思考力総合	批判的思考力	協働的思考力	創造的思考力
2021	42.1	41.6	39.5	43.8
2022	41.8	39.9	40.3	42.7
2023	40.6	40.9	42.1	39.2

実施年度比較



分布



記述・論述式問題 実施年度 無回答人数

2021	6
2022	6
2023	3

実施年度	2021	2022	2023
-	記述_思考力総合	記述_思考力総合	記述_思考力総合
1_S	0.3% 1		
2_A	13.6% 41	13.8% 41	13.0% 40
3_B	68.2% 206	69.8% 208	61.4% 189
4_C	15.2% 46	15.1% 45	20.5% 63
5_D	2.6% 8	1.3% 4	5.2% 16
合計	100.0% 302	100.0% 298	100.0% 308

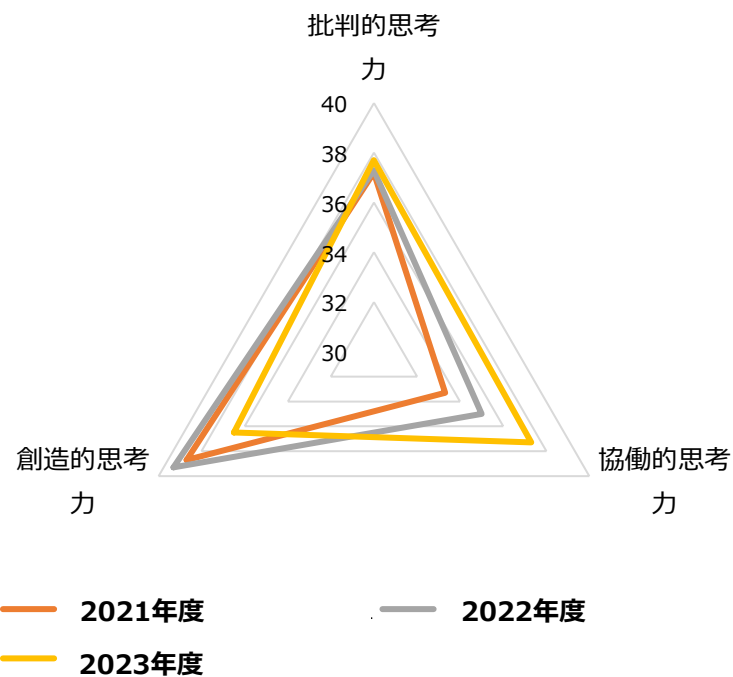
実施年度	2021	2022	2023
-	記述_批判	記述_批判	記述_批判
1_S	0.3% 1		
2_A	6.3% 19	13.4% 40	16.9% 52
3_B	40.4% 122	44.3% 132	50.3% 155
4_C	49.0% 148	40.3% 120	26.3% 81
5_D	4.0% 12	2.0% 6	6.5% 20
合計	100.0% 302	100.0% 298	100.0% 308

実施年度	2021	2022	2023
-	記述_協働	記述_協働	記述_協働
1_S			
2_A	13.9% 42	6.0% 18	1.6% 5
3_B	59.6% 180	62.1% 185	47.4% 146
4_C	19.9% 60	23.8% 71	39.3% 121
5_D	6.6% 20	8.1% 24	11.7% 36
合計	100.0% 302	100.0% 298	100.0% 308

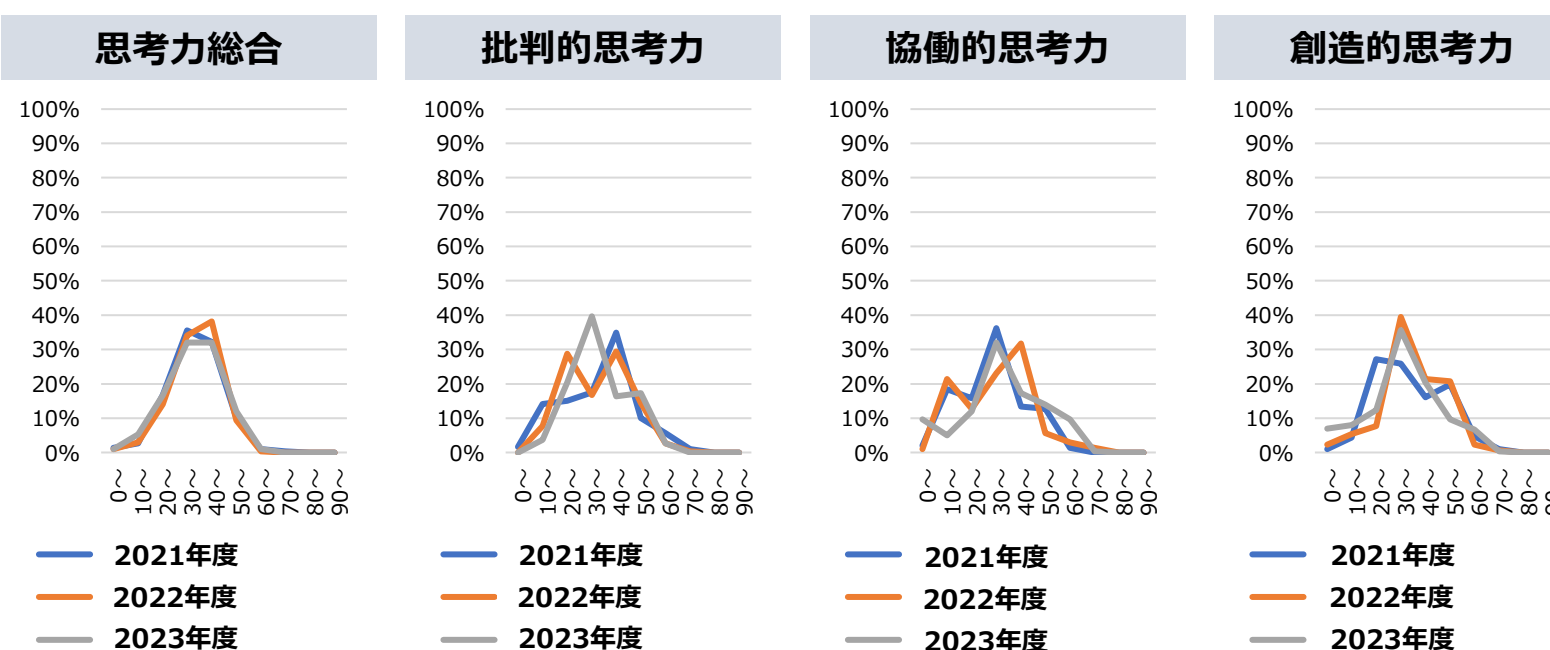
実施年度	2021	2022	2023
-	記述_創造	記述_創造	記述_創造
1_S	0.3% 1		
2_A	5.3% 16	5.4% 16	3.6% 11
3_B	46.4% 140	45.6% 136	44.8% 138
4_C	38.7% 117	45.0% 134	42.9% 132
5_D	9.3% 28	4.0% 12	8.8% 27
合計	100.0% 302	100.0% 298	100.0% 308

	思考力総合	批判的思考力	協働的思考力	創造的思考力
2021	38.0	37.2	33.3	38.7
2022	38.3	37.3	35.0	39.3
2023	37.8	37.7	37.3	36.5

実施年度比較



分布



記述・論述式問題 実施年度 無回答人数

2021	11
2022	4
2023	9

実施年度	2021		2022		2023	
	記述_思考力総合		記述_思考力総合		記述_思考力総合	
2_A	7.7%	22	14.6%	43	9.3%	27
3_B	66.6%	191	63.4%	187	55.7%	162
4_C	21.3%	61	19.7%	58	26.5%	77
5_D	4.5%	13	2.4%	7	8.6%	25
合計	100.0%	287	100.0%	295	100.0%	291

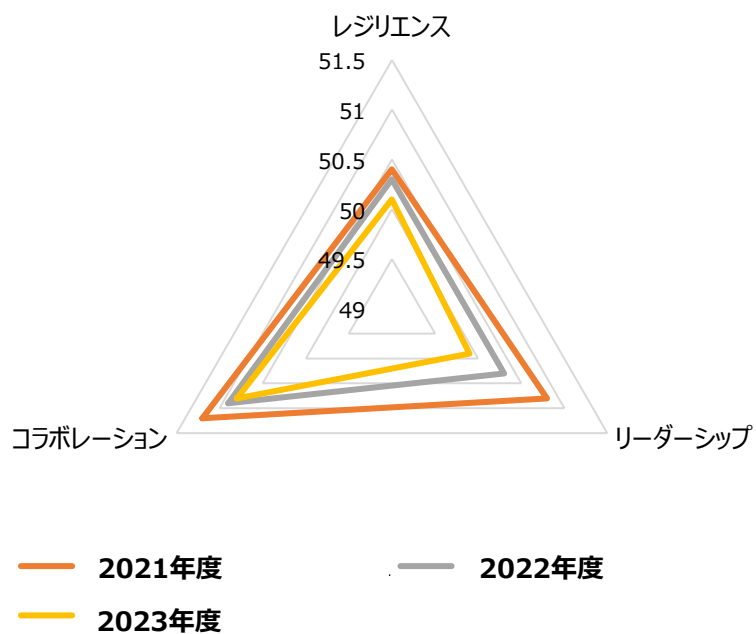
実施年度	2021		2022		2023	
	記述_批判		記述_批判		記述_批判	
1_S			0.3%	1		
2_A	4.9%	14	9.8%	29	11.3%	33
3_B	30.7%	88	46.8%	138	47.4%	138
4_C	57.8%	166	40.3%	119	29.9%	87
5_D	6.6%	19	2.7%	8	11.3%	33
合計	100.0%	287	100.0%	295	100.0%	291

実施年度	2021		2022		2023	
	記述_協働		記述_協働		記述_協働	
1_S						
2_A	8.4%	24	6.1%	18	1.4%	4
3_B	57.5%	165	58.0%	171	37.1%	108
4_C	25.1%	72	26.4%	78	45.0%	131
5_D	9.1%	26	9.5%	28	16.5%	48
合計	100.0%	287	100.0%	295	100.0%	291

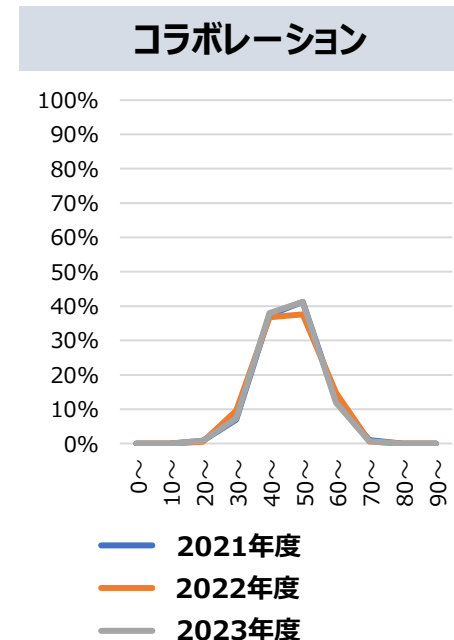
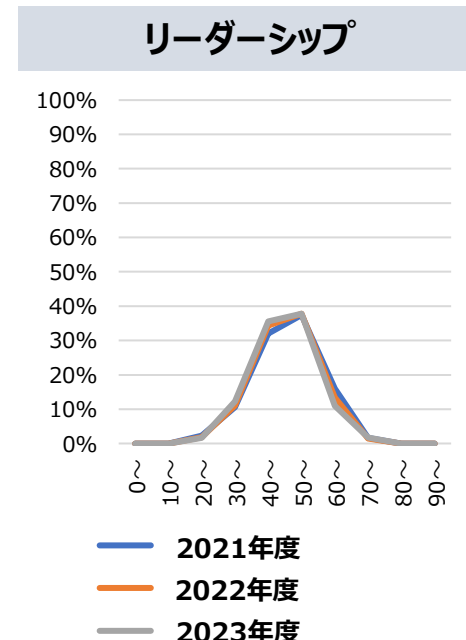
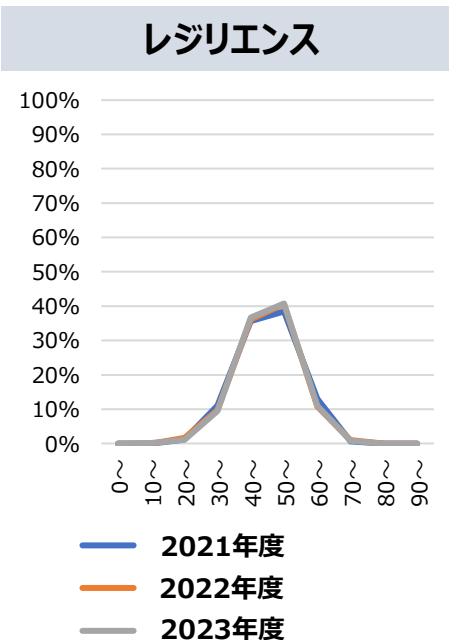
実施年度	2021		2022		2023	
	記述_創造		記述_創造		記述_創造	
1_S	0.3%	1	0.7%	2		
2_A	5.2%	15	6.4%	19	0.3%	1
3_B	40.4%	116	39.3%	116	39.5%	115
4_C	41.1%	118	47.5%	140	43.6%	127
5_D	12.9%	37	6.1%	18	16.5%	48
合計	100.0%	287	100.0%	295	100.0%	291

	レジリエンス	リーダーシップ	コラボレーション
2021	50.4	50.8	51.2
2022	50.3	50.3	50.9
2023	50.1	49.9	50.8

実施年度比較

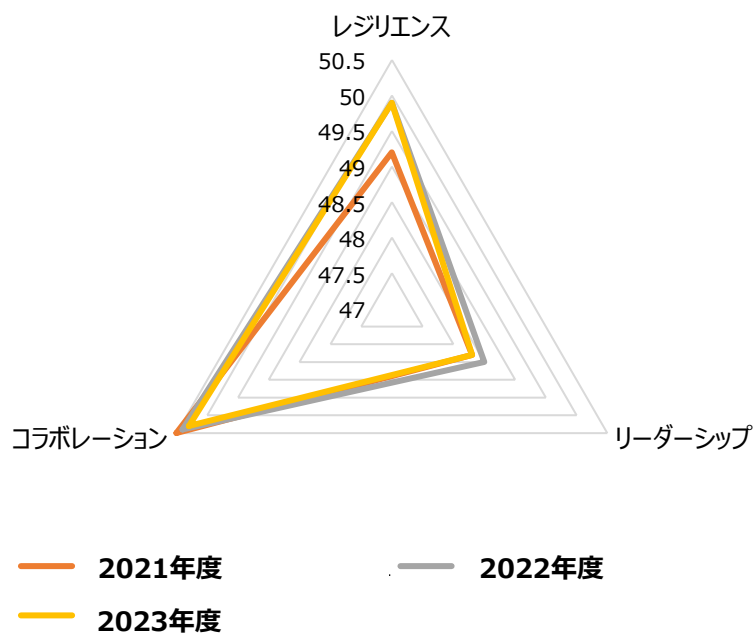


分布

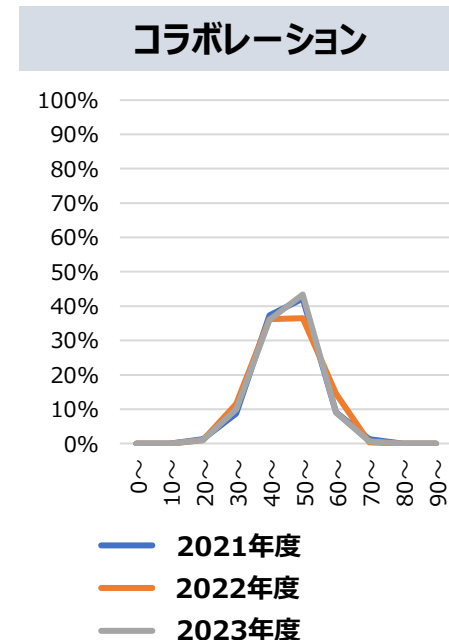
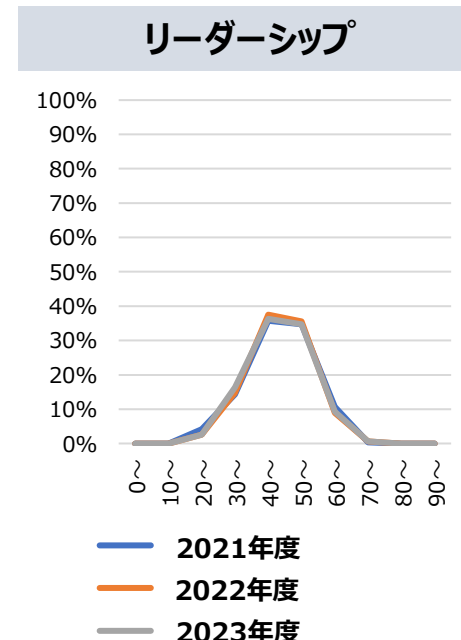
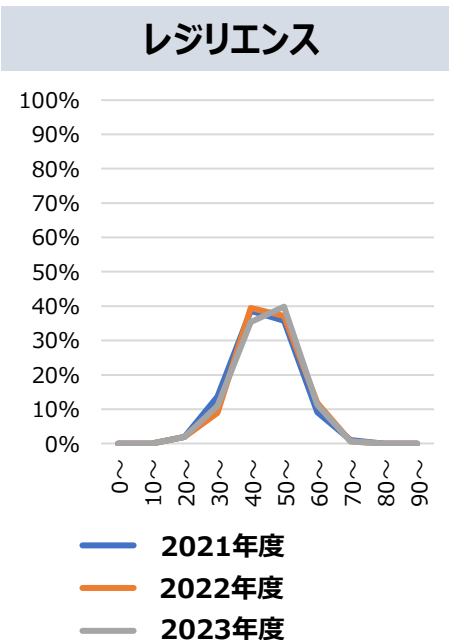


	レジリエンス	リーダーシップ	コラボレーション
2021	49.2	48.3	50.5
2022	49.9	48.5	50.4
2023	49.9	48.3	50.3

実施年度比較

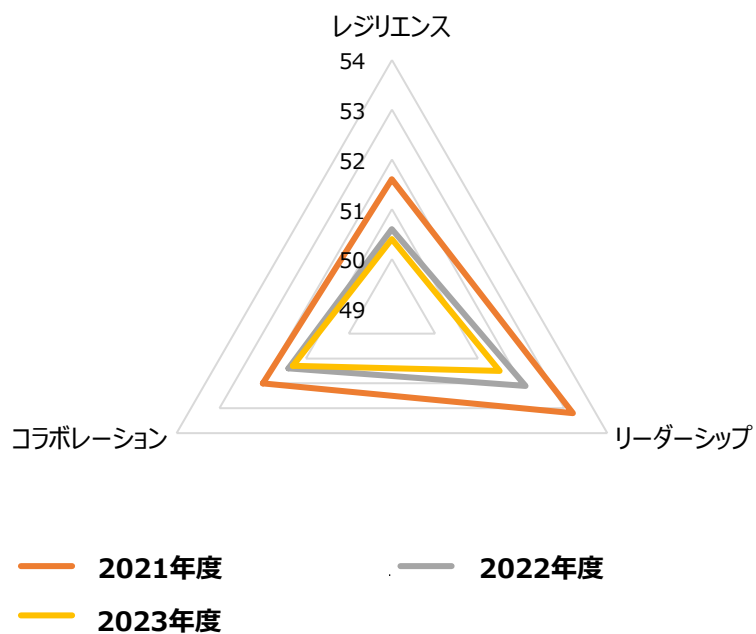


分布

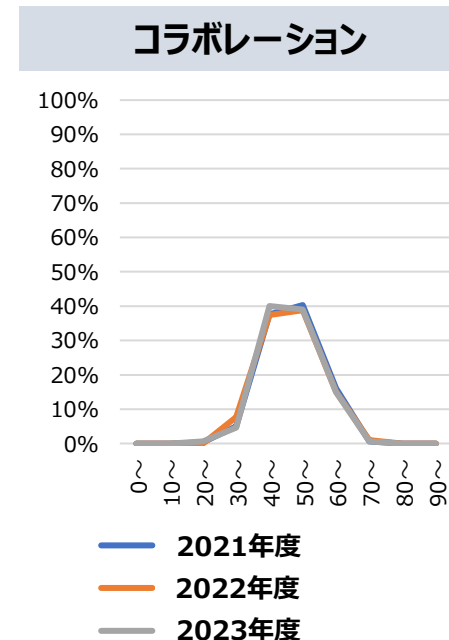
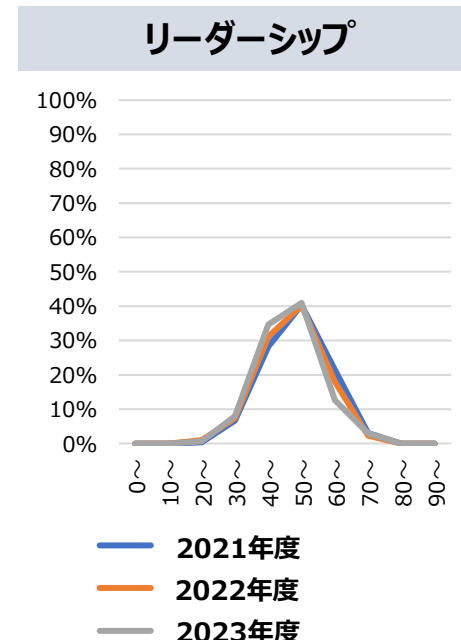
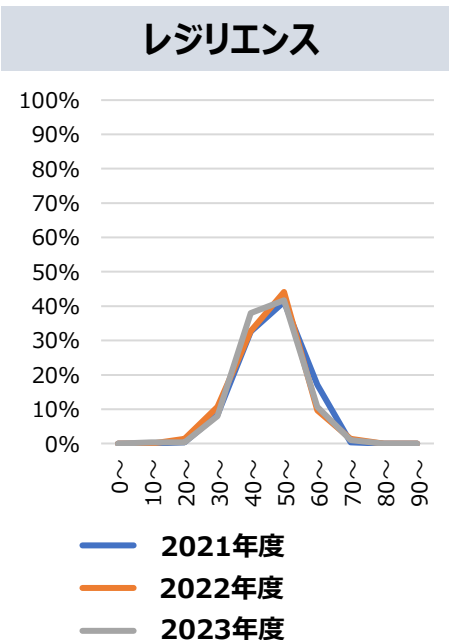


	レジリエンス	リーダーシップ	コラボレーション
2021	51.6	53.2	52.0
2022	50.6	52.1	51.4
2023	50.4	51.5	51.3

実施年度比較

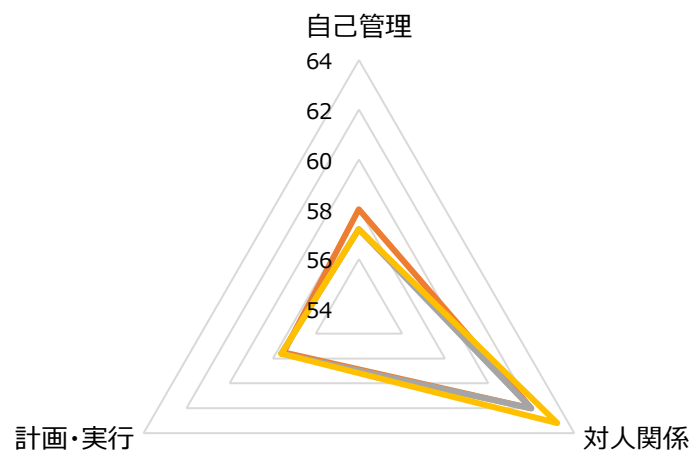


分布



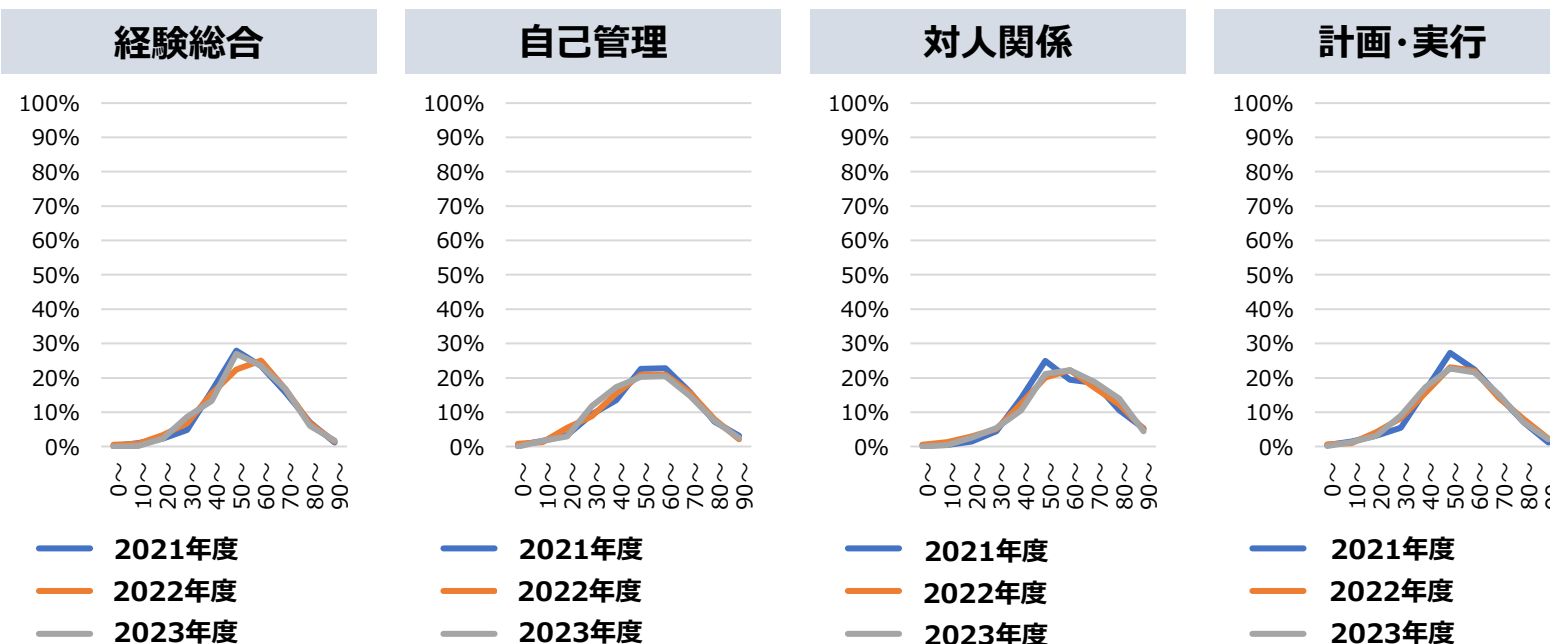
	経験総合	自己管理	対人関係	計画・実行
2021	59.2	58.0	62.0	57.5
2022	58.9	57.2	62.0	57.6
2023	59.4	57.2	63.2	57.6

実施年度比較



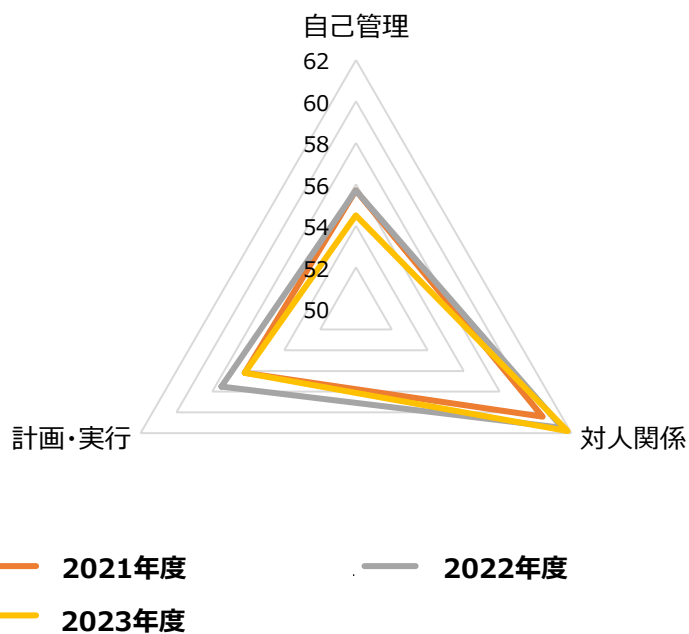
— 2021年度 — 2022年度
— 2023年度

分布

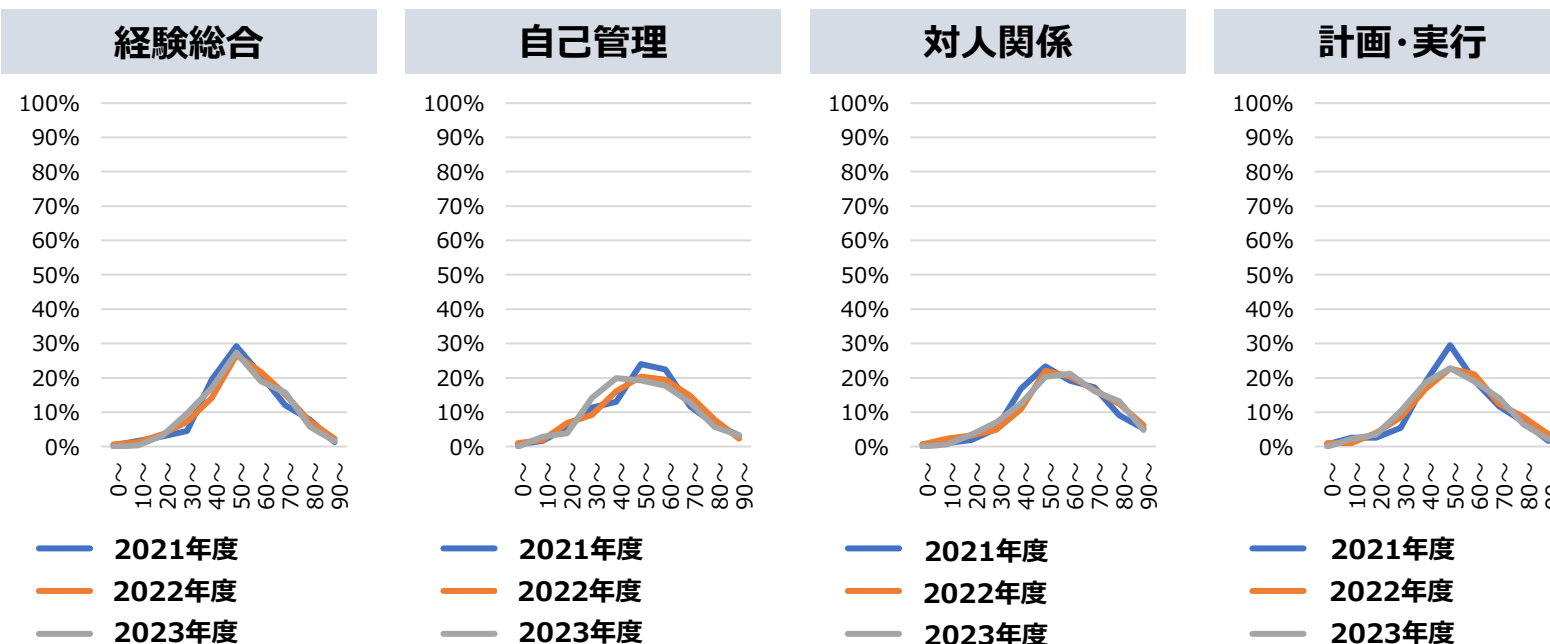


	経験総合	自己管理	対人関係	計画・実行
2021	57.5	55.7	60.4	56.2
2022	58.2	55.7	61.5	57.5
2023	57.5	54.5	61.8	56.2

実施年度比較

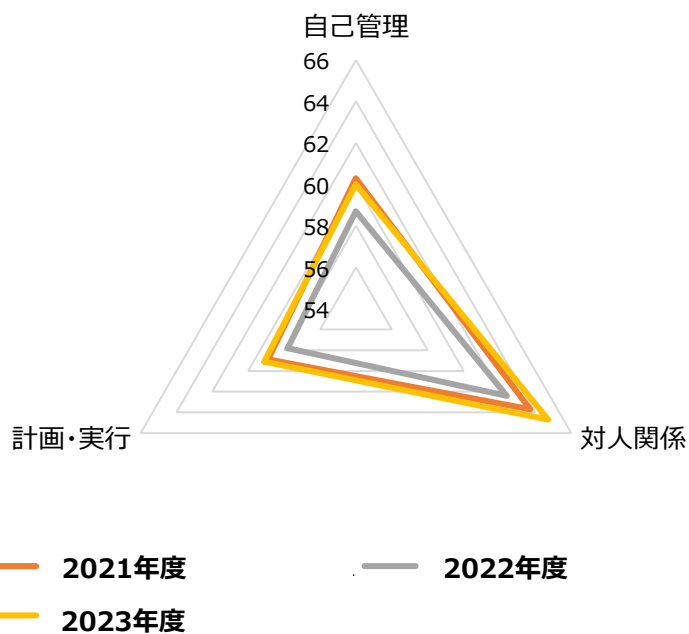


分布

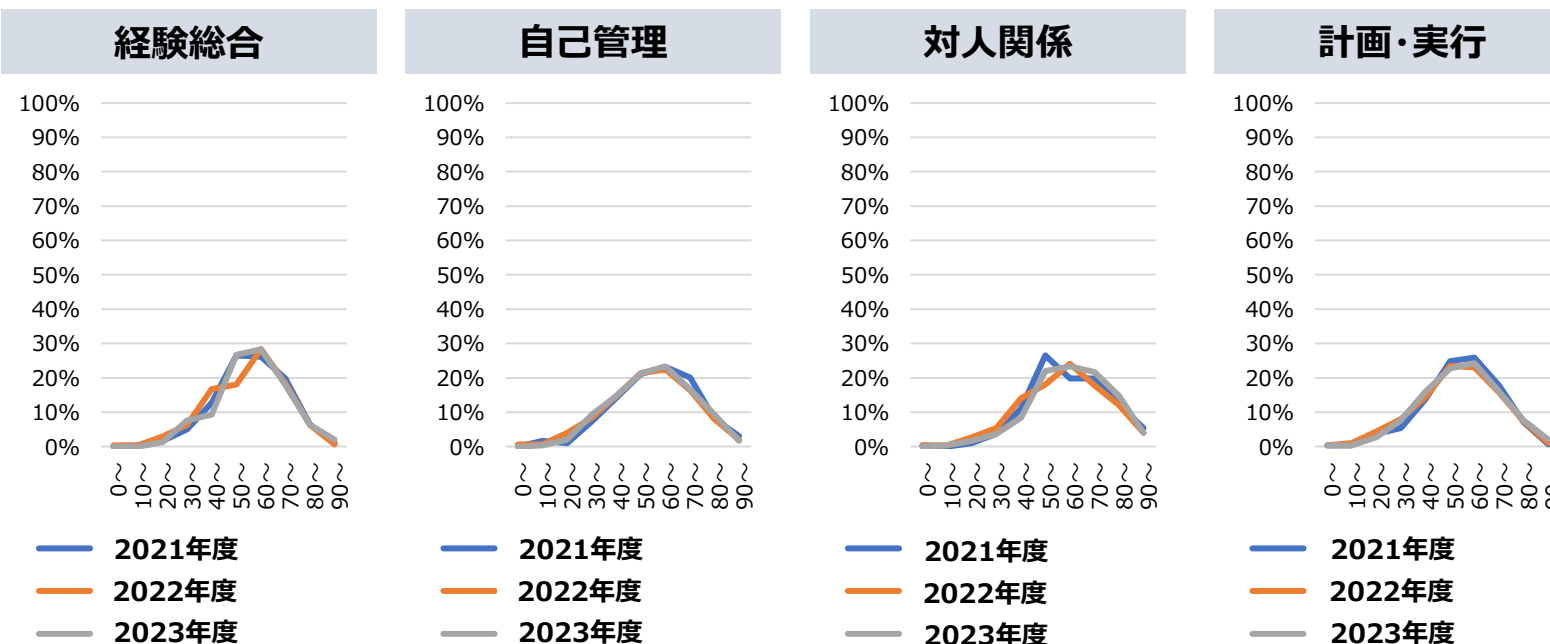


	経験総合	自己管理	対人関係	計画・実行
2021	61.0	60.3	63.7	58.9
2022	59.6	58.7	62.4	57.8
2023	61.3	60.0	64.7	59.1

実施年度比較



分布



■ 1年生結果

(21～23年度3か年比較)

■ 2年生結果

(22年度1年時→23年度2年時比較)

■ 3年生結果

(21年度1年時→22年度2年時→23年度3年時比較)

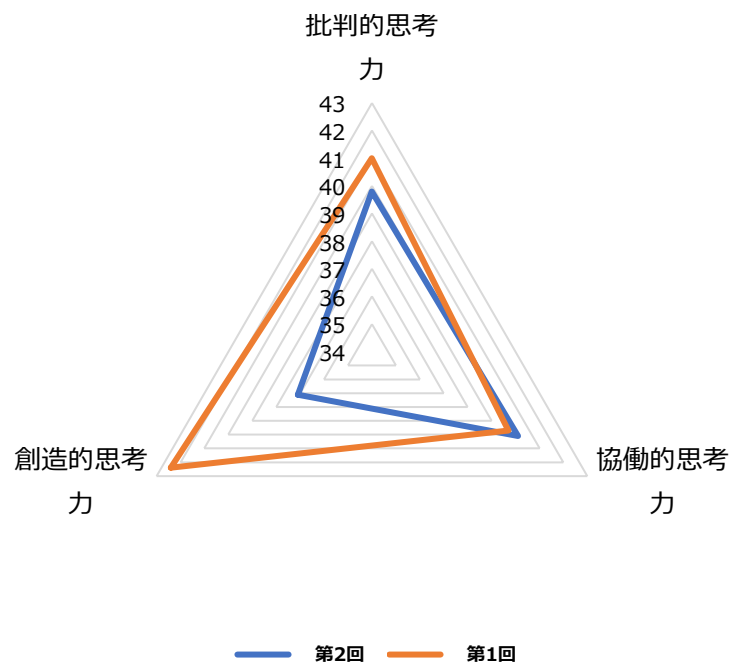
■ 4年生結果

(20年度1年時→21年度2年時→22年度3年時→23年度4年時比較)

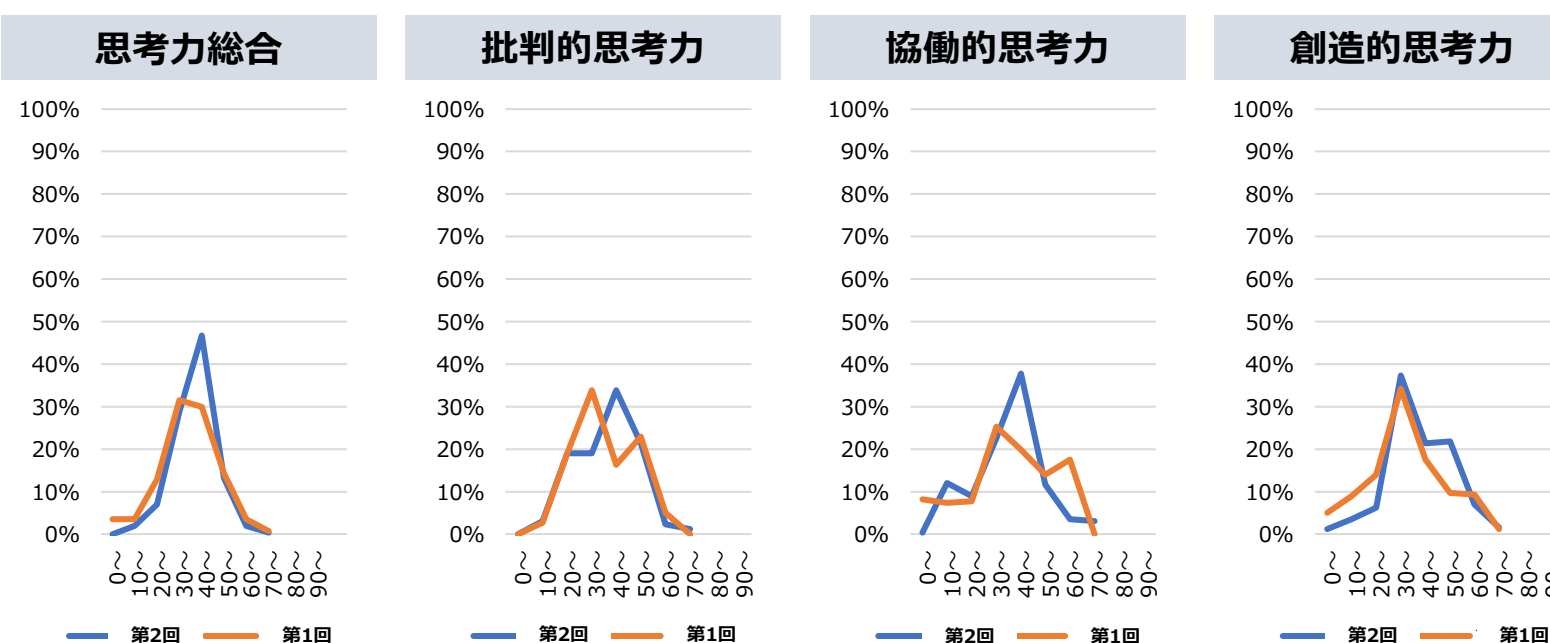
受検回	受検対象	受検人数	思考力				姿勢・態度			経験			
			思考力総合	批判的思考力	協働的思考力	創造的思考力	レジリエンス	リーダーシップ	コラボレーション	経験総合	自己管理	対人関係	計画・実行
1年時 (第1回目)	全体	257	41.8	41.0	39.7	42.4	49.6	48.8	50.3	60.1	58.8	61.9	59.5
	危機管理学部	156	43.0	41.4	42.1	43.4	49.1	46.7	49.5	58.9	56.9	60.8	58.9
	スポーツ科学部	101	39.9	40.2	36.0	41.0	50.4	52.1	51.5	61.9	61.7	63.6	60.5
2年時 (第2回目)	全体	257	39.3	39.8	40.1	37.1	49.4	48.3	47.9	58.7	57.1	59.6	59.4
	危機管理学部	156	41.8	42.4	44.1	38.9	49.0	47.2	47.7	57.6	54.8	59.3	58.9
	スポーツ科学部	101	35.4	35.8	34.0	34.4	50.1	49.9	48.2	60.4	60.6	60.1	60.3
2023_2年	日本大学全体	8832	42.3	42.9	42.1	40.2	48.3	46.9	47.9	55.9	52.9	58.3	56.6
2023_2年	【参考1】全国入試偏差値50~60未満	-	42.8	43.0	43.7	41.2	48.2	46.6	48.4	55.8	52.6	58.6	56.1
2023_2年	【参考2】全国入試偏差値40~50未満	-	41.6	42.2	42.4	39.5	48.5	46.4	48.6	55.2	51.5	58.7	55.6

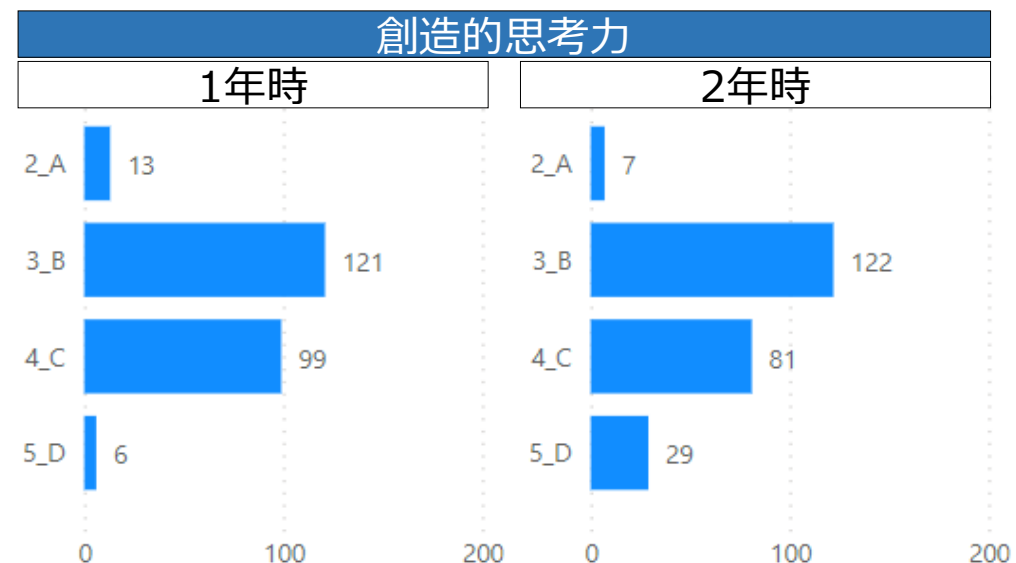
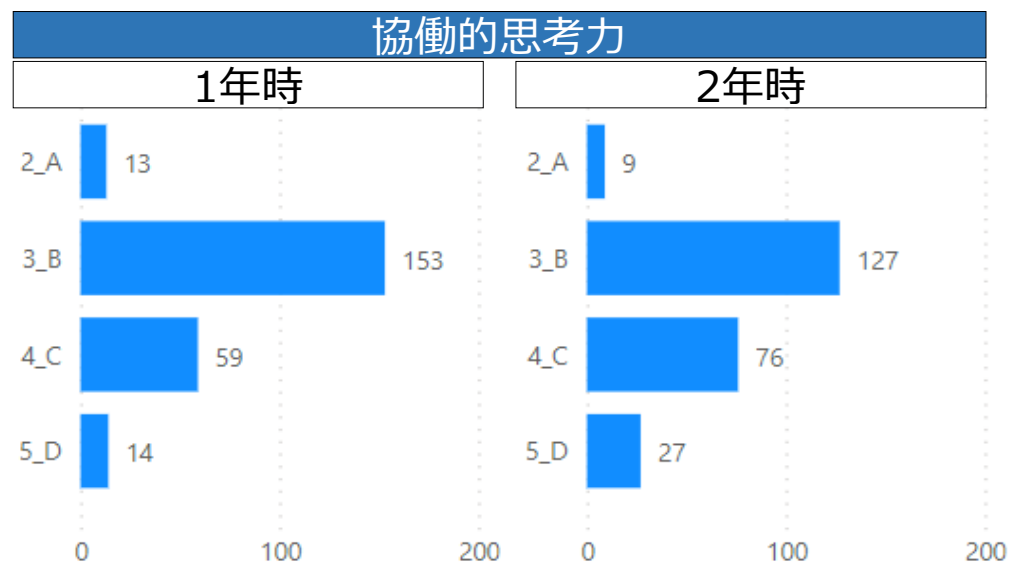
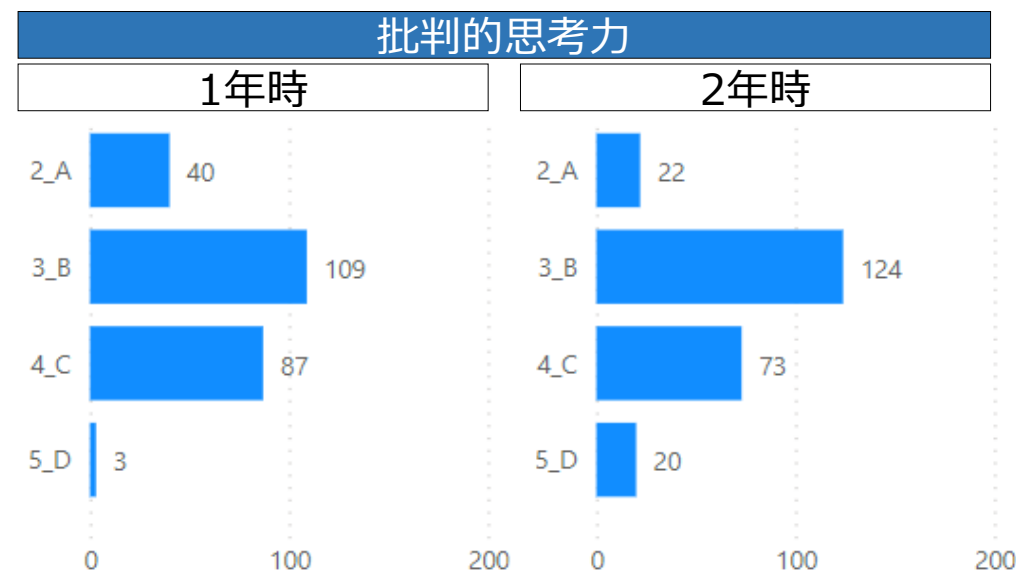
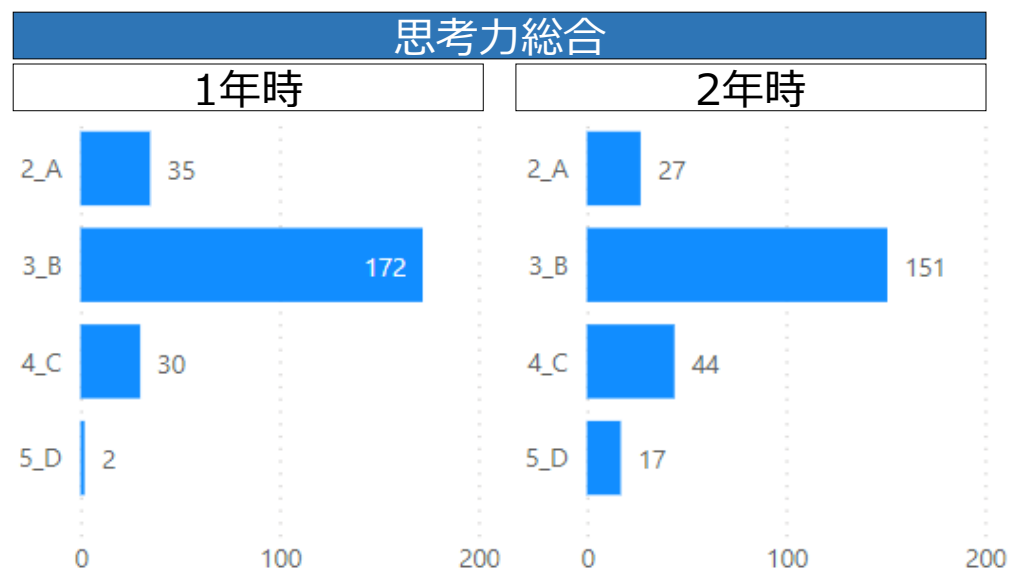
	思考力総合	批判的思考力	協働的思考力	創造的思考力
第1回	41.8	41.0	39.7	42.4
第2回	39.3	39.8	40.1	37.1
差分	-2.5	-1.2	+0.4	-5.3

受検回比較



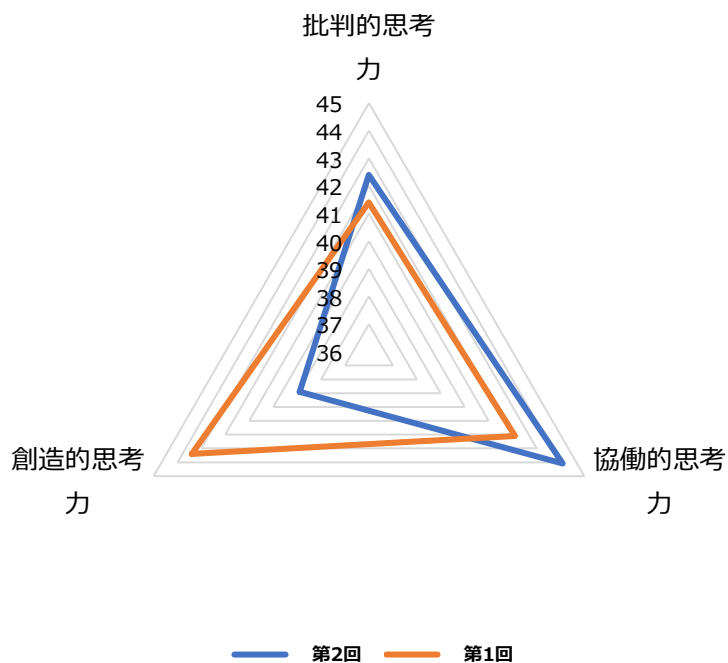
分布



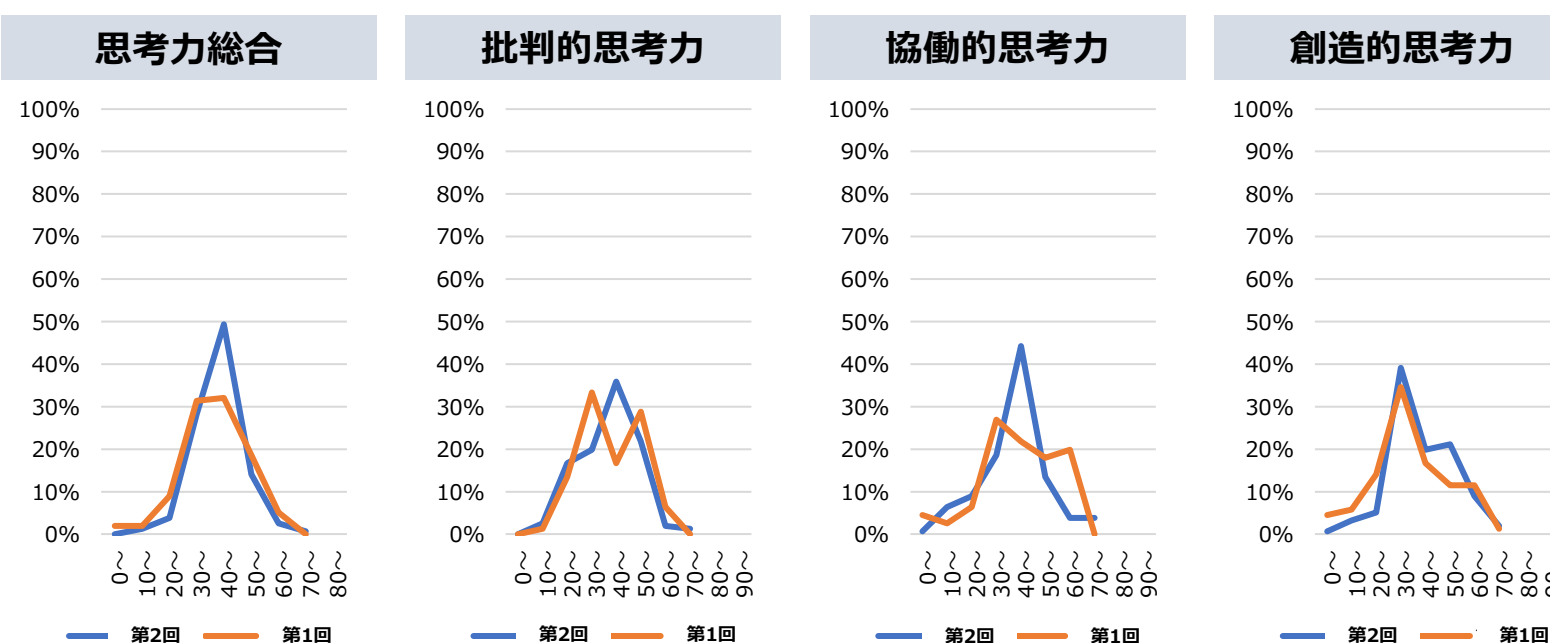


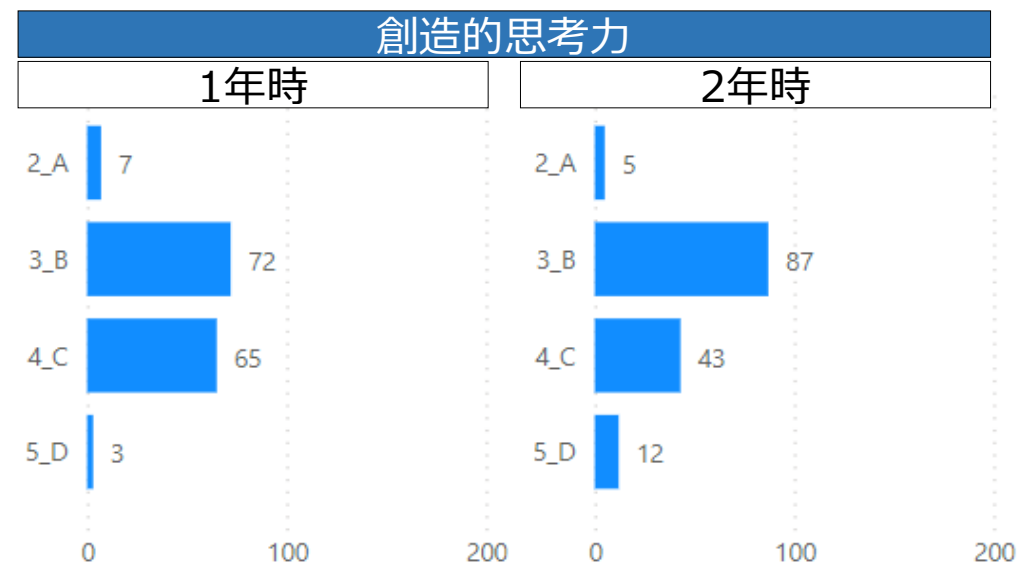
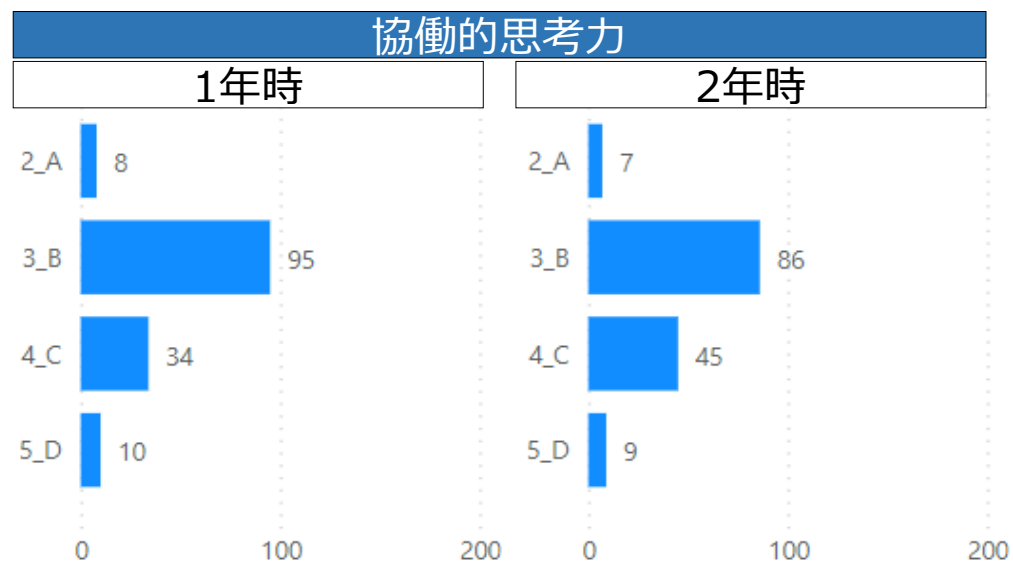
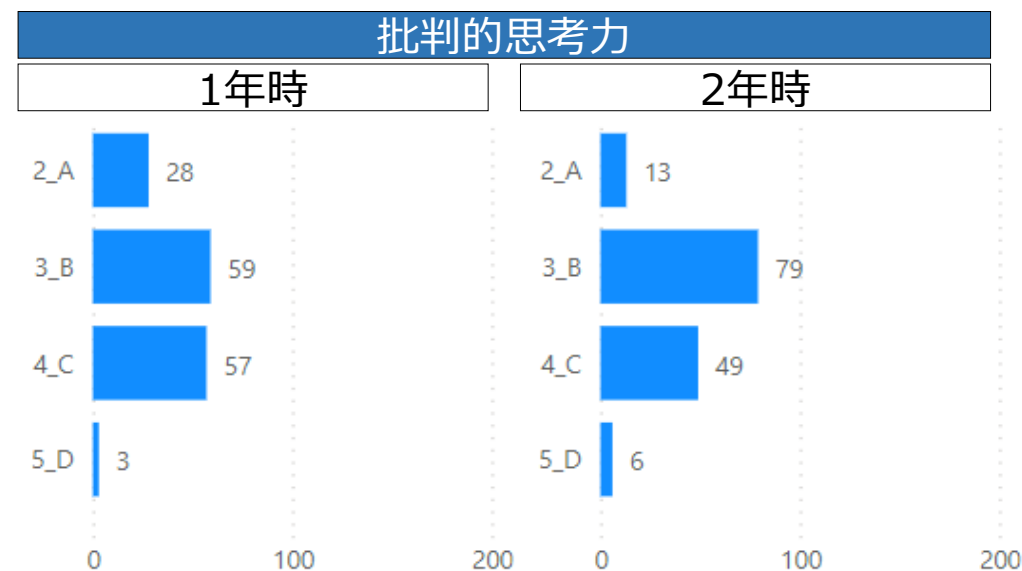
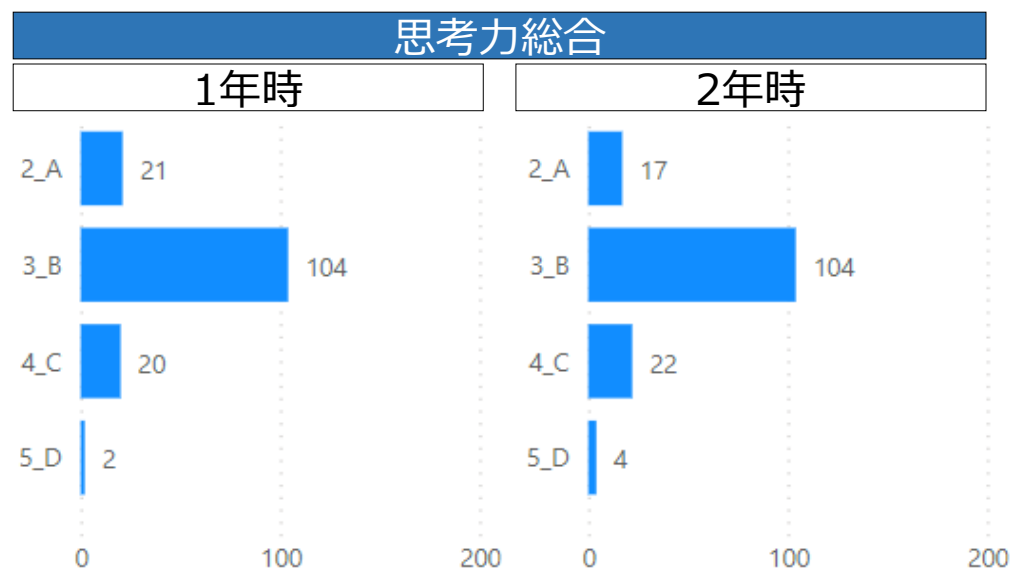
	思考力総合	批判的思考力	協働的思考力	創造的思考力
第1回	43.0	41.4	42.1	43.4
第2回	41.8	42.4	44.1	38.9
差分	-1.2	+1.0	+2.0	-4.5

受検回比較



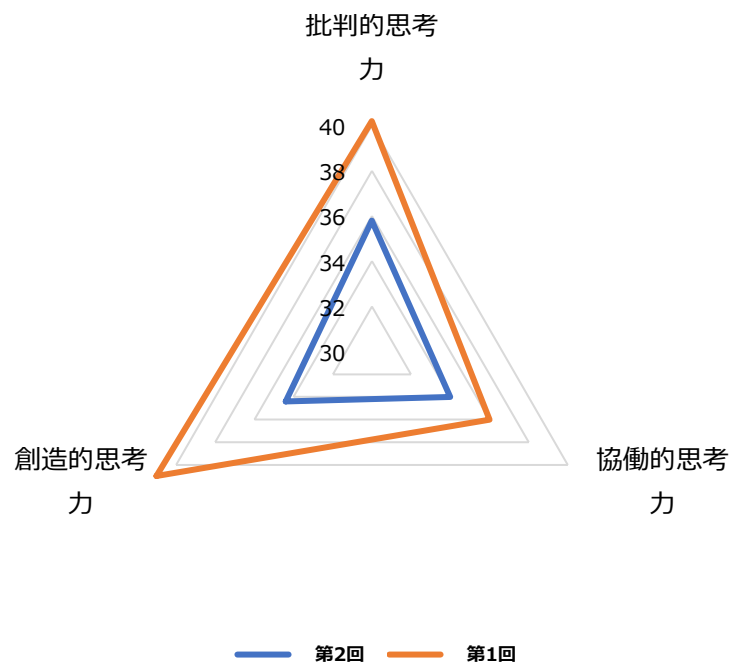
分布



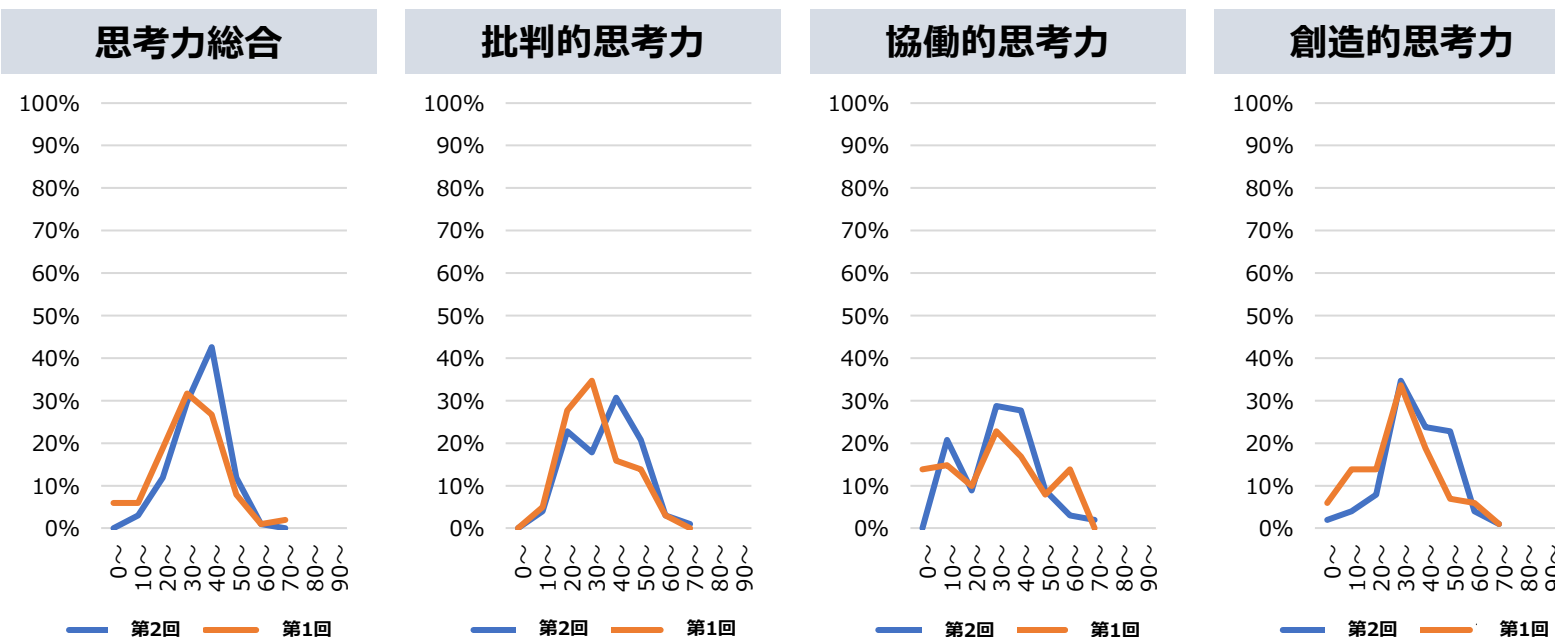


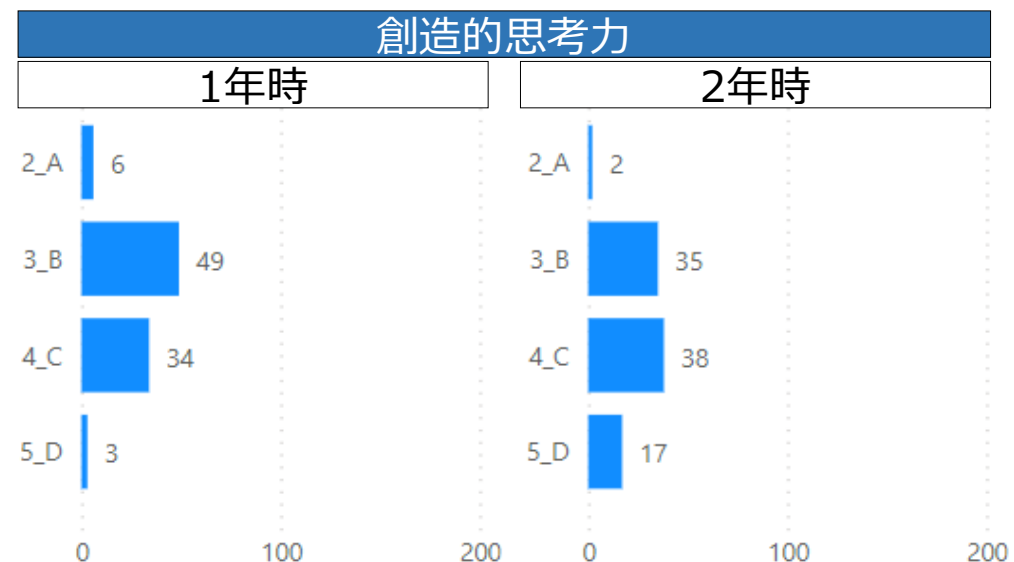
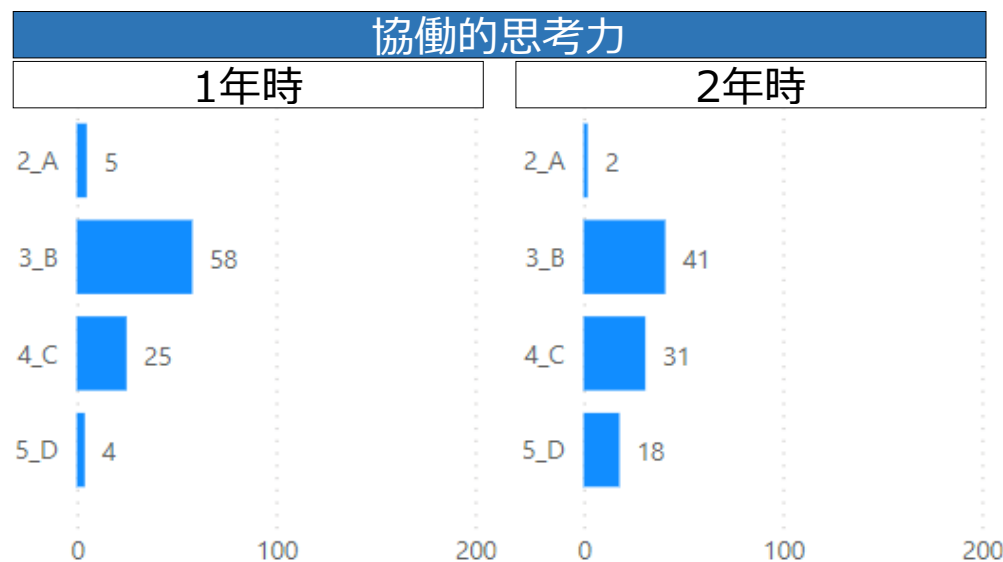
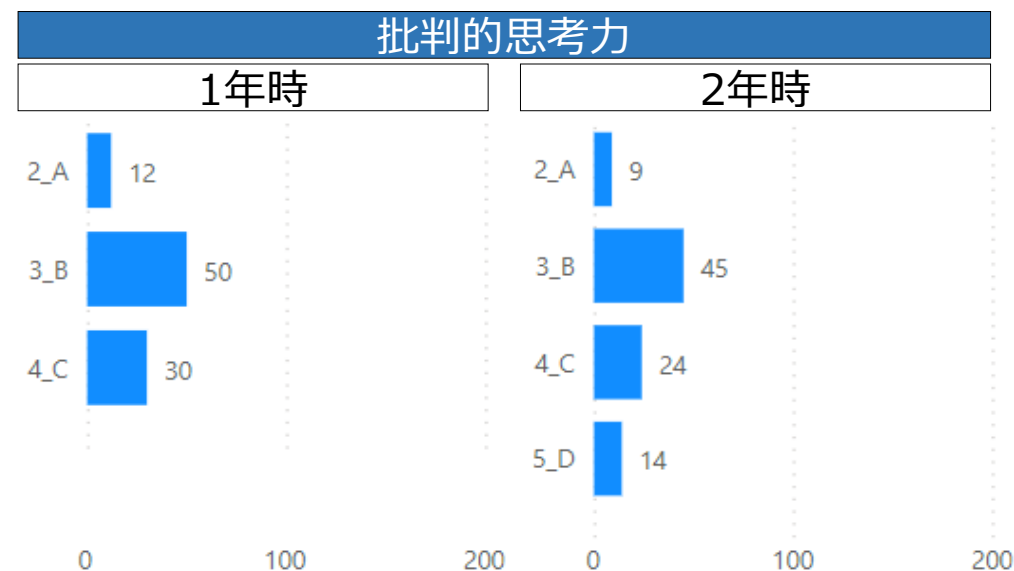
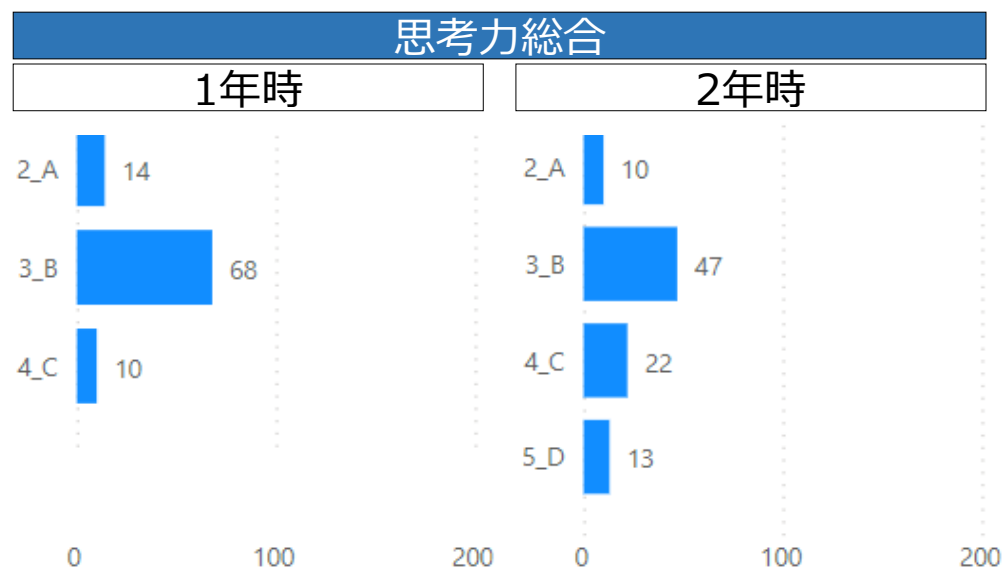
	思考力総合	批判的思考力	協働的思考力	創造的思考力
第1回	39.9	40.2	36.0	41.0
第2回	35.4	35.8	34.0	34.4
差分	-4.5	-4.4	-2.0	-6.6

受検回比較



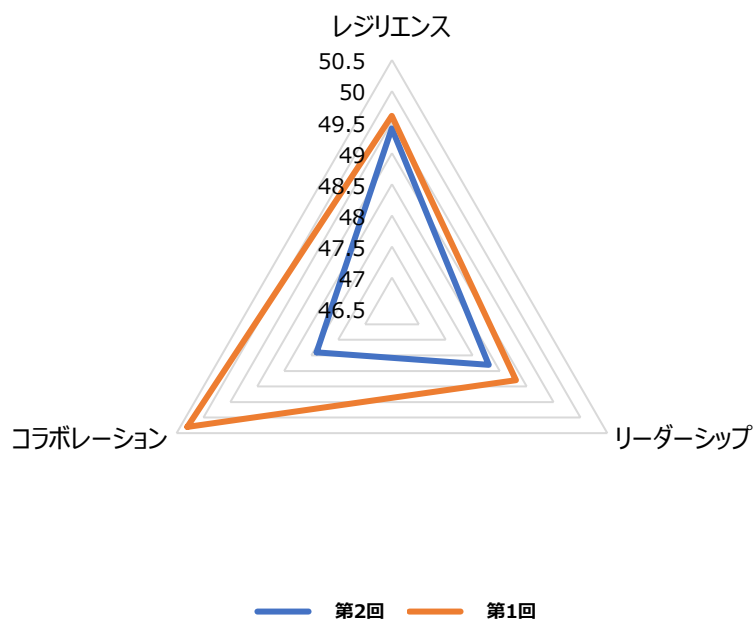
分布



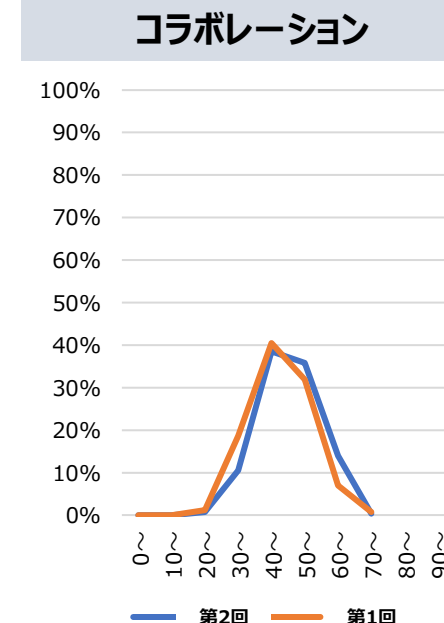
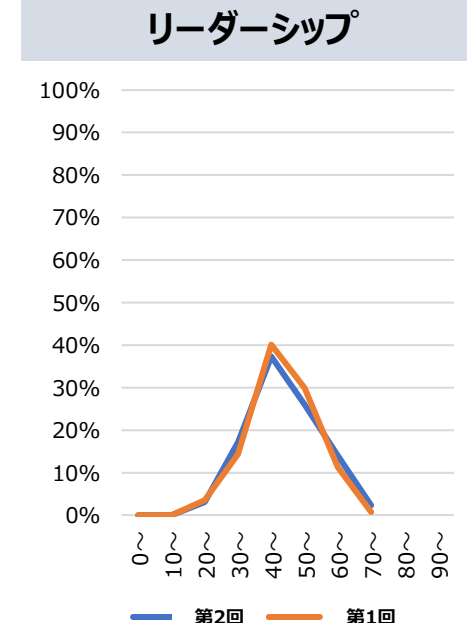
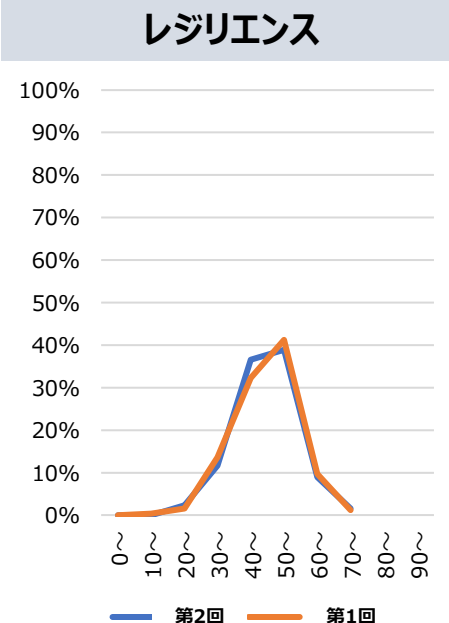


	レジリエンス	リーダーシップ ^o	コラボレーション
第1回	49.6	48.8	50.3
第2回	49.4	48.3	47.9
差分	-0.2	-0.5	-2.4

受検回比較

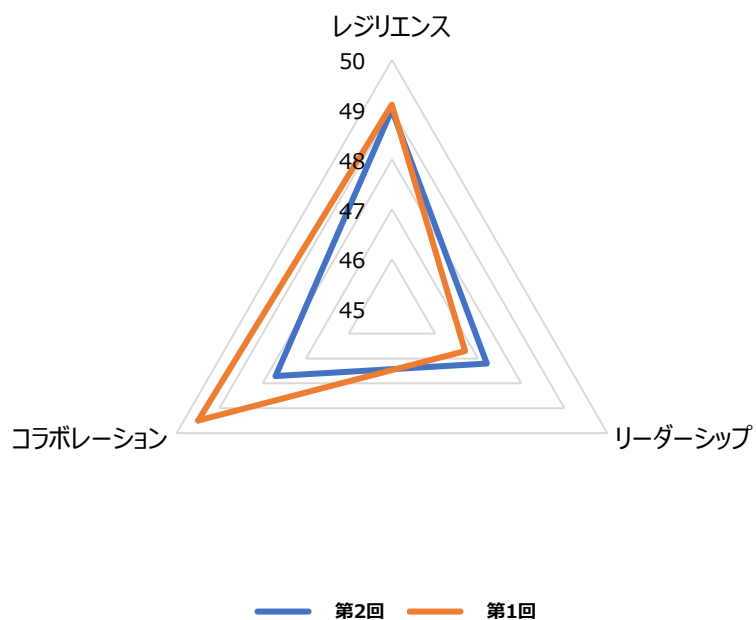


分布

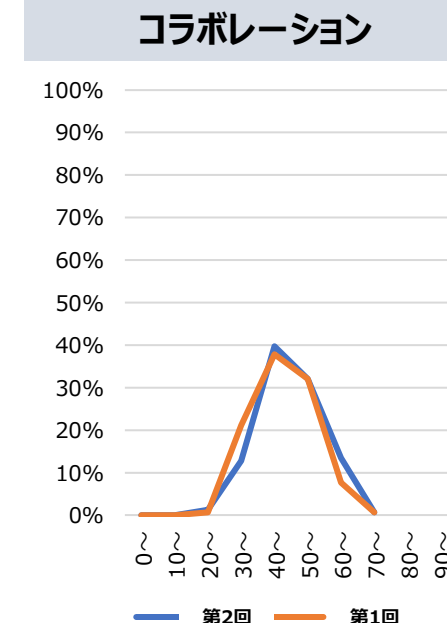
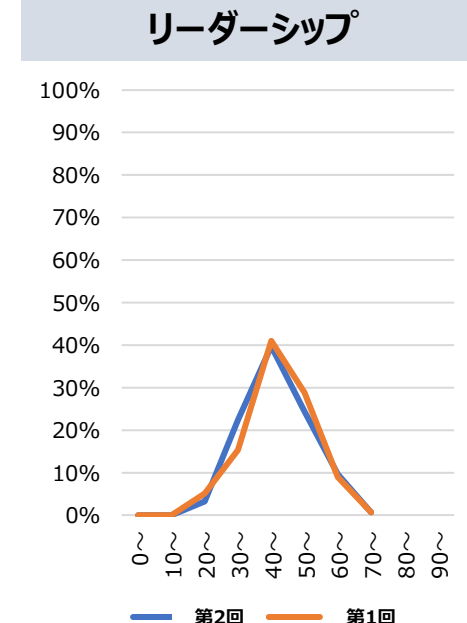
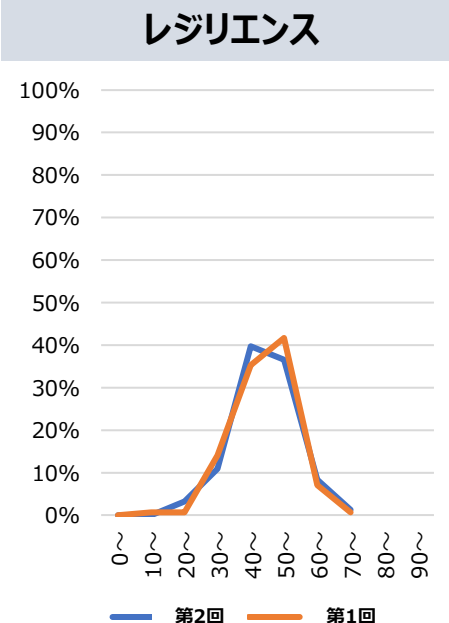


	レジリエンス	リーダーシップ ^o	コラボレーション
第1回	49.1	46.7	49.5
第2回	49.0	47.2	47.7
差分	-0.1	+0.5	-1.8

受検回比較

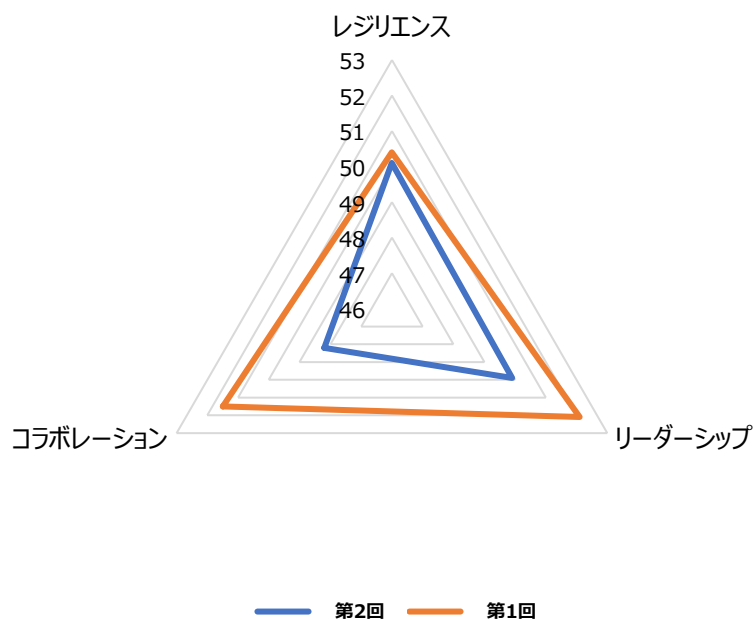


分布

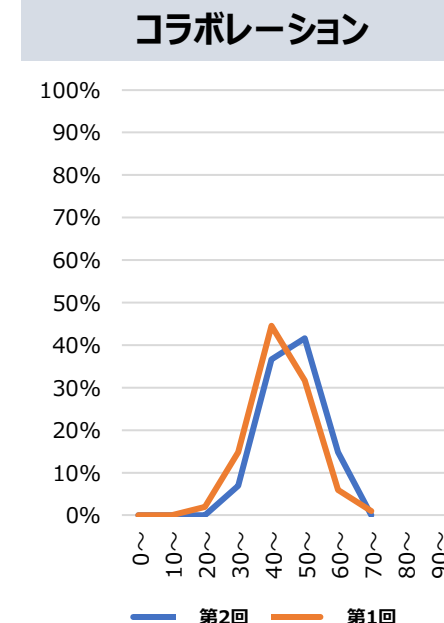
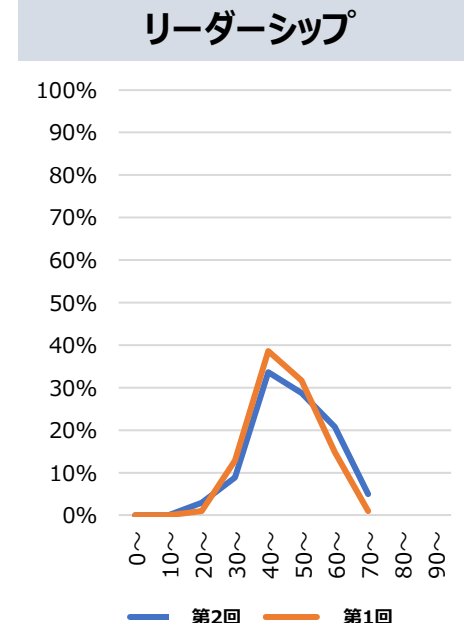
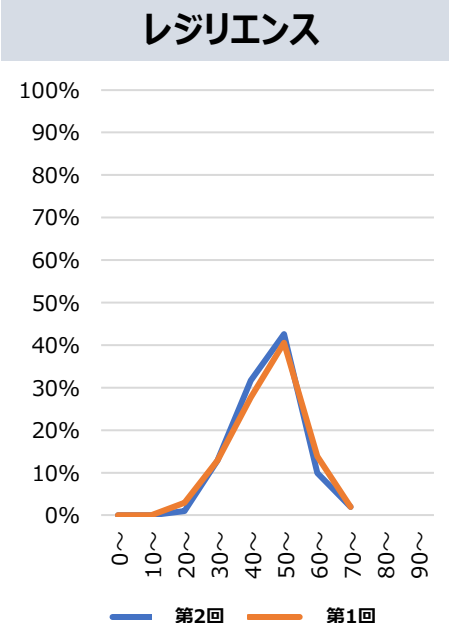


	レジリエンス	リーダーシップ	コラボレーション
第1回	50.4	52.1	51.5
第2回	50.1	49.9	48.2
差分	-0.3	-2.2	-3.3

受検回比較

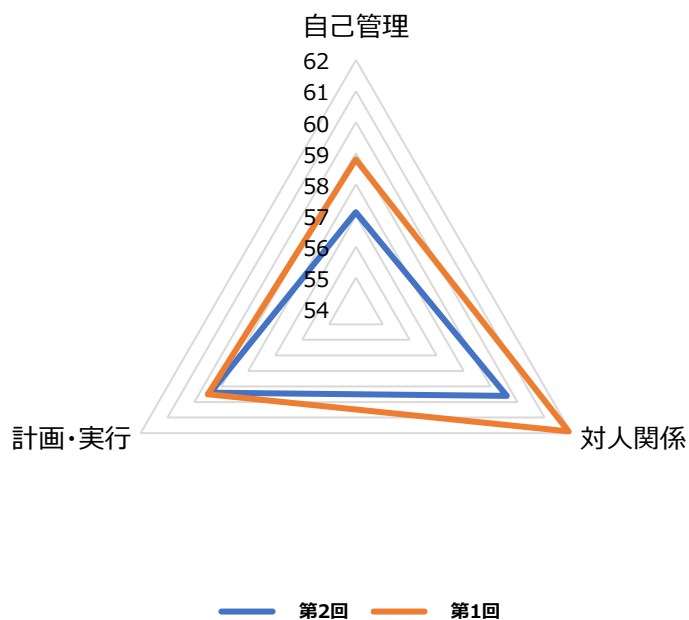


分布

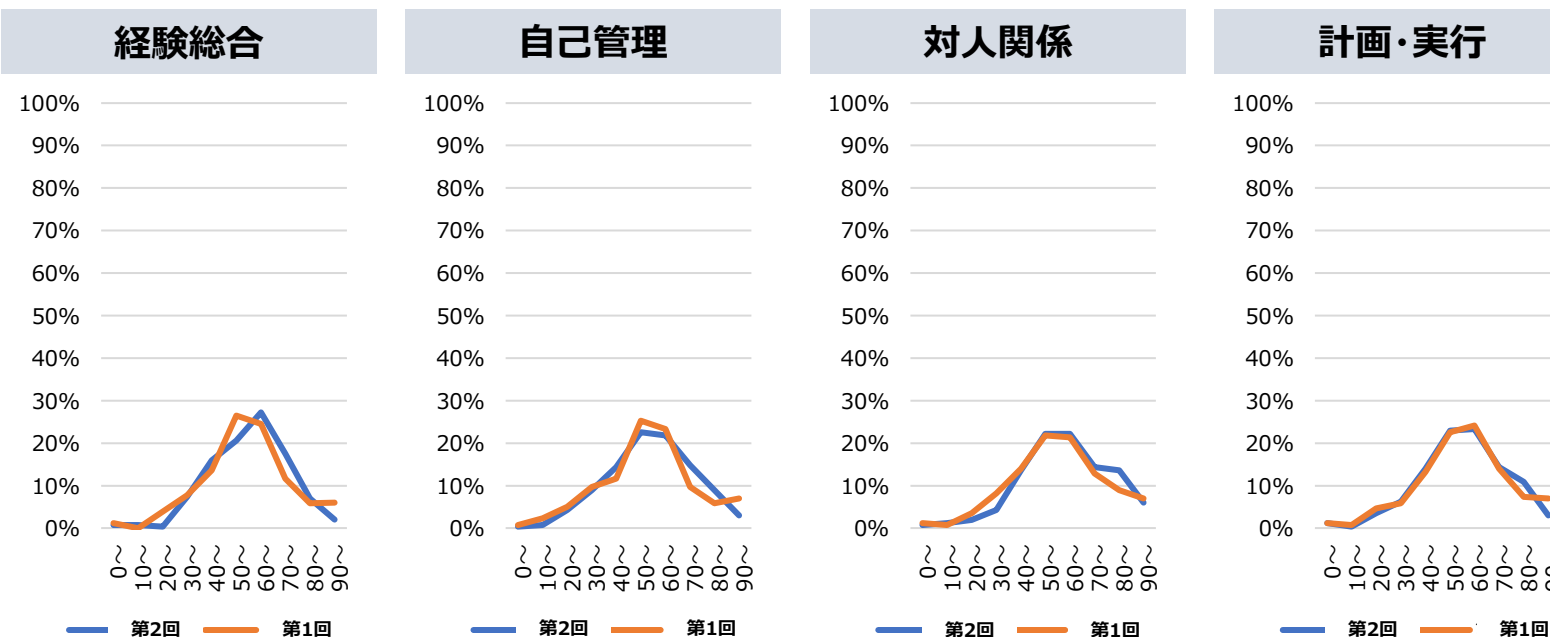


	経験総合	自己管理	対人関係	計画・実行
第1回	60.1	58.8	61.9	59.5
第2回	58.7	57.1	59.6	59.4
差分	-1.4	-1.7	-2.3	-0.1

受検回比較

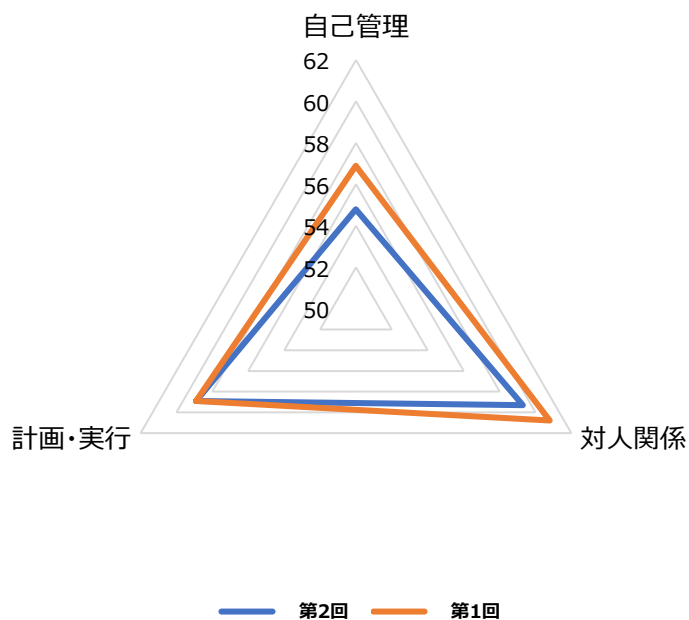


分布

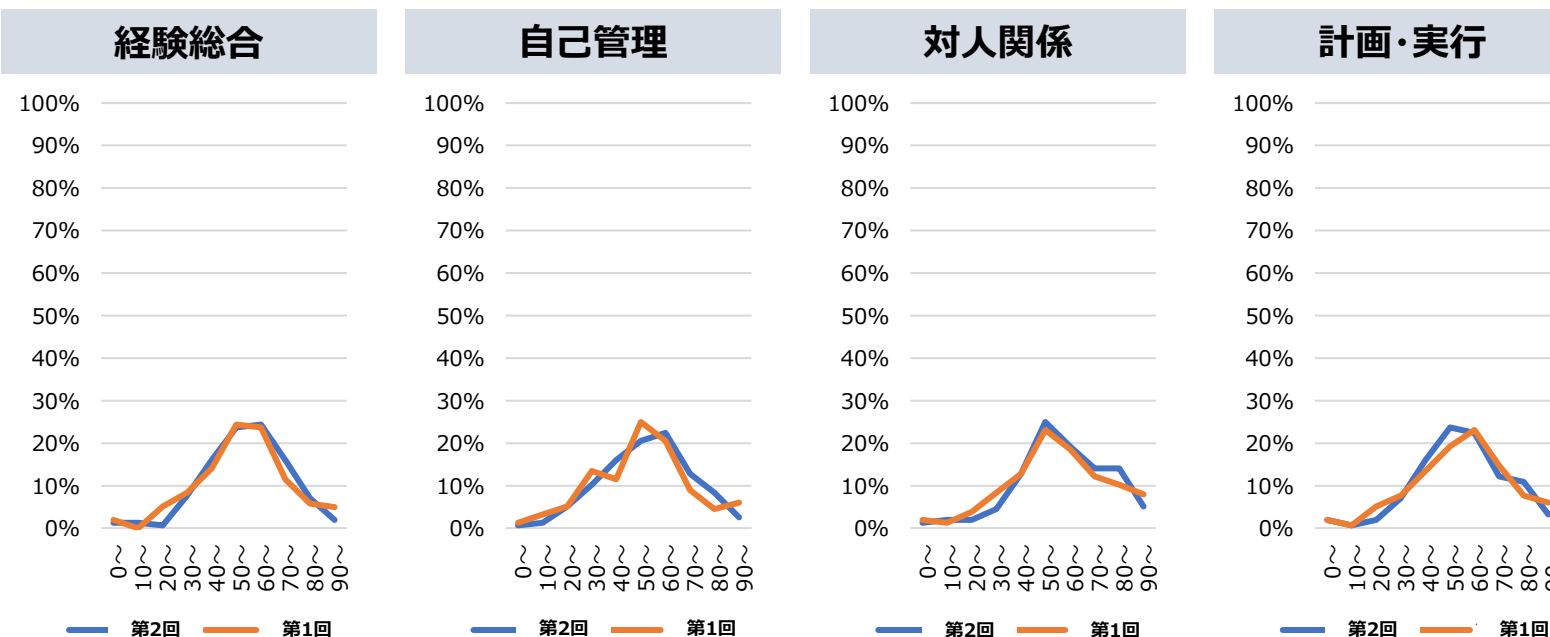


	経験総合	自己管理	対人関係	計画・実行
第1回	58.9	56.9	60.8	58.9
第2回	57.6	54.8	59.3	58.9
差分	-1.3	-2.1	-1.5	0.0

受検回比較

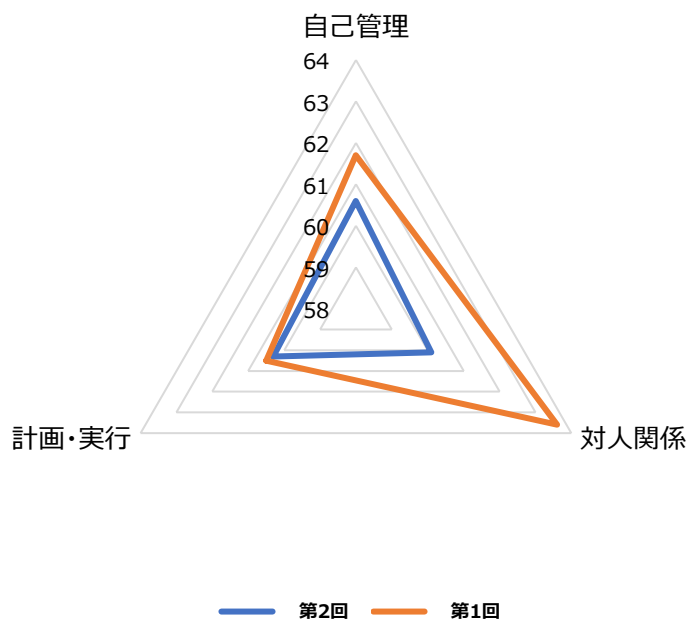


分布

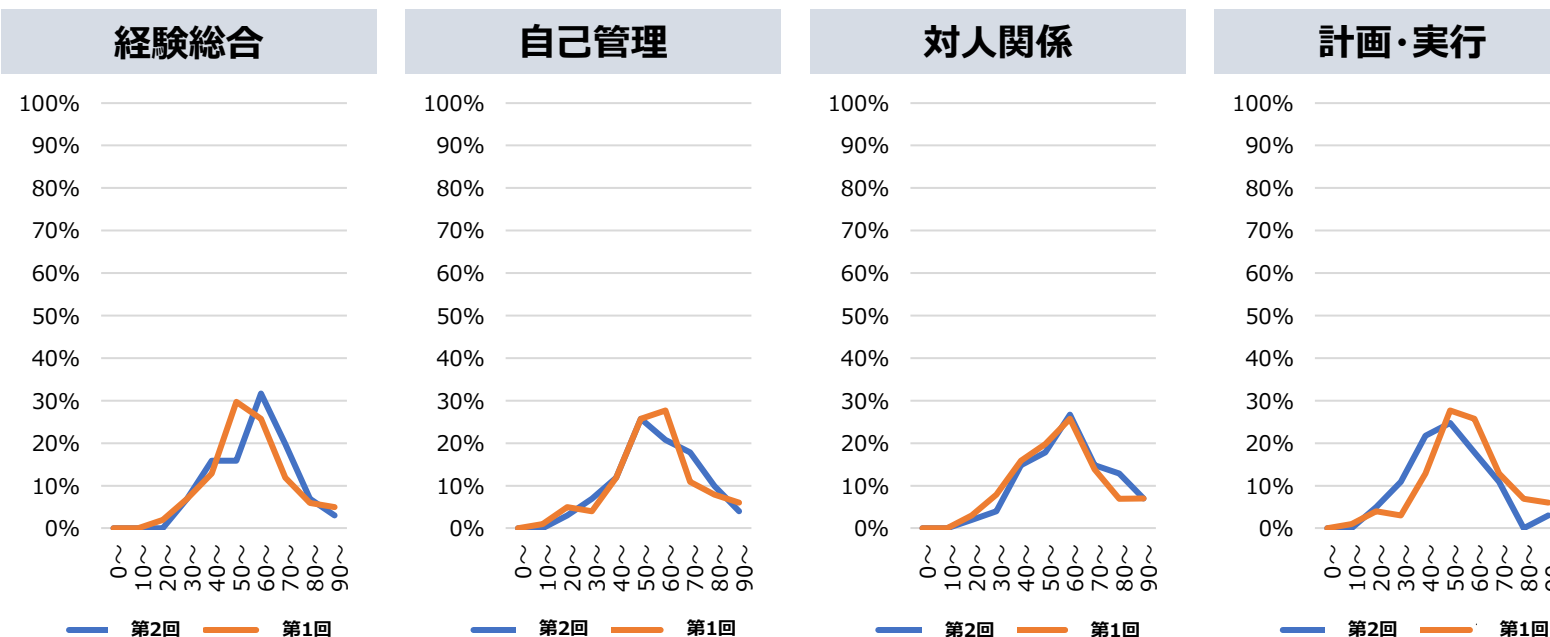


	経験総合	自己管理	対人関係	計画・実行
第1回	61.9	61.7	63.6	60.5
第2回	60.4	60.6	60.1	60.3
差分	-1.5	-1.1	-3.5	-0.2

受検回比較



分布



■ 1年生結果

(21～23年度3か年比較)

■ 2年生結果

(22年度1年時→23年度2年時比較)

■ 3年生結果

(21年度1年時→22年度2年時→23年度3年時比較)

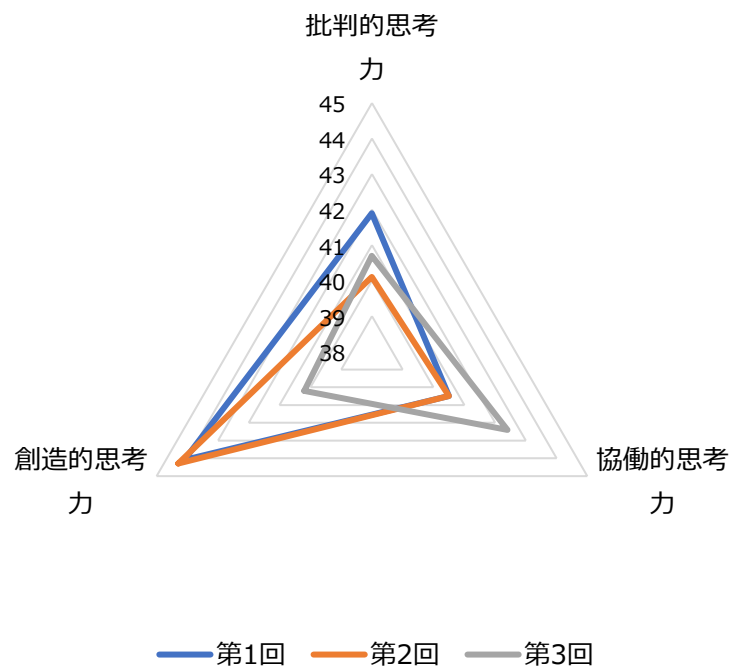
■ 4年生結果

(20年度1年時→21年度2年時→22年度3年時→23年度4年時比較)

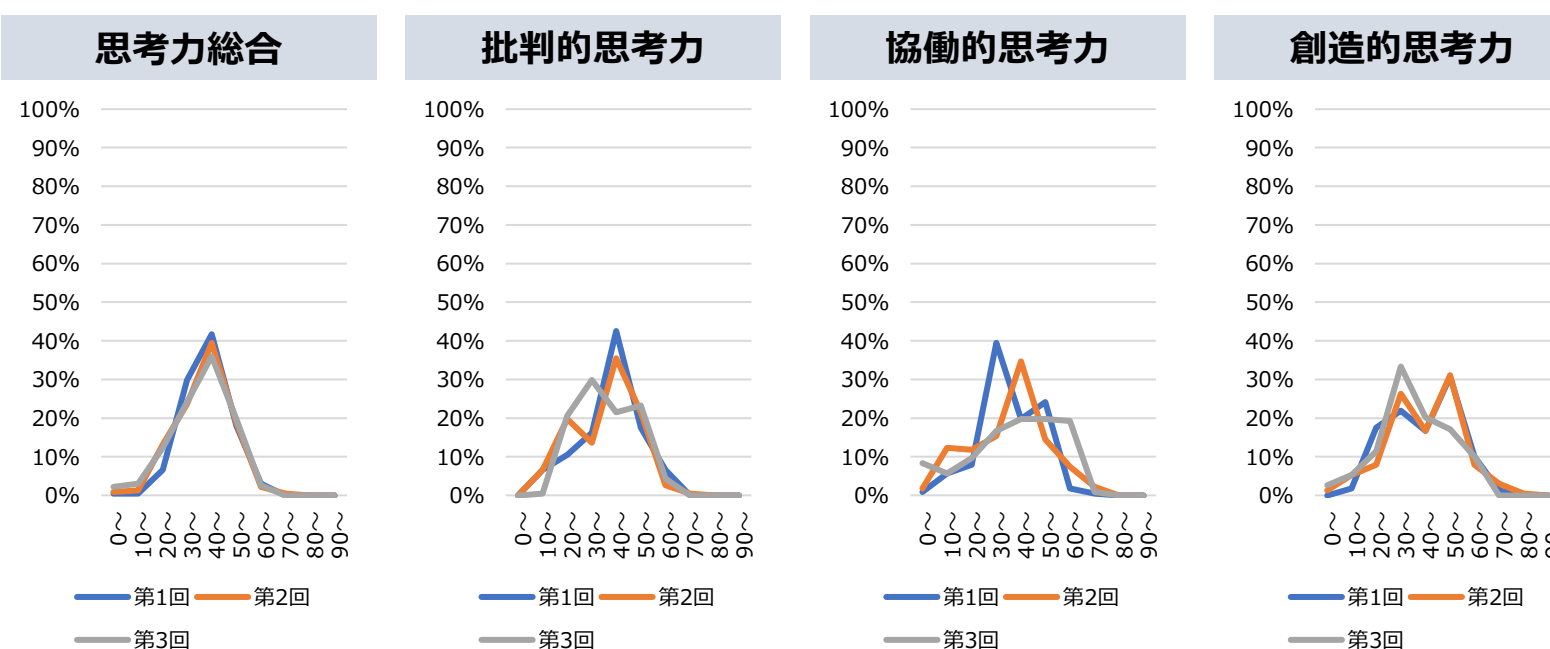
受検回	受検対象	受検人数	思考力				姿勢・態度			経験			
			思考力総合	批判的思考力	協働的思考力	創造的思考力	レジリエンス	リーダーシップ	コラボレーション	経験総合	自己管理	対人関係	計画・実行
1年時 (第1回目)	全体	228	42.8	41.9	40.5	44.1	49.3	49.3	50.3	58.7	57.6	60.2	58.3
	危機管理学部	139	44.4	43.3	42.4	46.3	48.6	47.0	49.3	56.9	55.0	58.9	56.7
	スポーツ科学部	89	40.3	39.8	37.6	40.8	50.5	52.8	51.7	61.6	61.6	62.3	60.9
2年時 (第2回目)	全体	228	42.0	40.1	40.5	44.3	49.2	48.6	48.7	57.3	55.3	58.6	58.1
	危機管理学部	139	43.9	42.5	43.4	46.7	48.4	46.6	48.6	55.5	52.5	56.9	57.1
	スポーツ科学部	89	38.9	36.3	36.0	40.7	50.4	51.7	48.9	60.1	59.7	61.1	59.6
3年時 (第3回目)	全体	228	40.5	40.7	42.4	40.2	49.8	49.5	48.8	57.8	55.6	59.4	58.3
	危機管理学部	139	41.4	41.9	44.8	40.8	48.8	47.3	48.4	55.3	52.2	57.2	56.6
	スポーツ科学部	89	39.0	38.8	38.7	39.3	51.4	53.0	49.4	61.7	61.0	63.0	61.1
2023_3年	日本大学全体	8709	44.3	44.9	44.6	42.5	49.1	47.6	48.7	56.4	52.5	59.9	56.8
2023_3年	【参考1】全国入試偏差値50~60未満	-	44.6	44.8	46.0	43.4	48.4	47.2	49.0	55.7	52.0	59.4	55.8
2023_3年	【参考2】全国入試偏差値40~50未満	-	42.4	42.8	43.6	40.7	48.3	46.7	48.9	55.1	51.0	59.3	55.0

	思考力総合	批判的思考力	協働的思考力	創造的思考力
第1回	42.8	41.9	40.5	44.1
第2回	42.0	40.1	40.5	44.3
第3回	40.5	40.7	42.4	40.2
差分	-1.5	+0.6	+1.9	-4.1

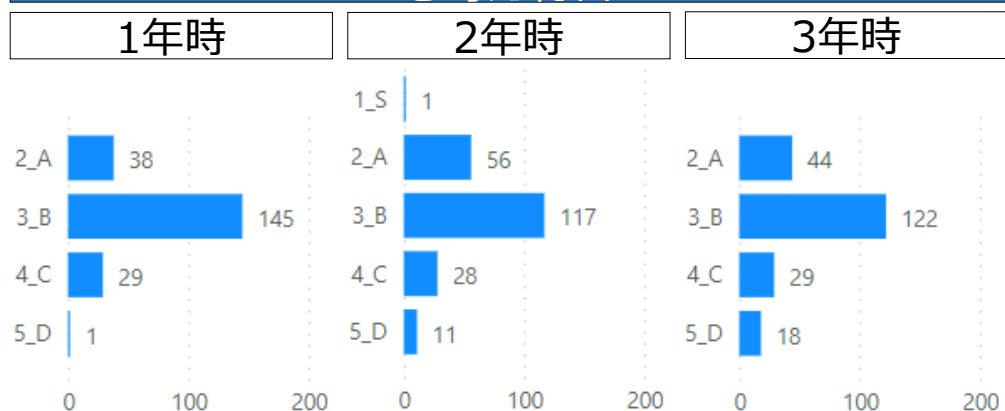
受検回比較



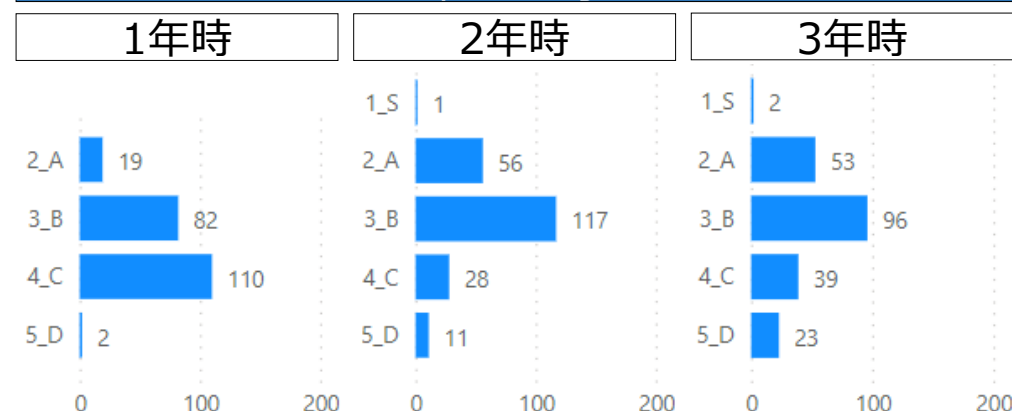
分布



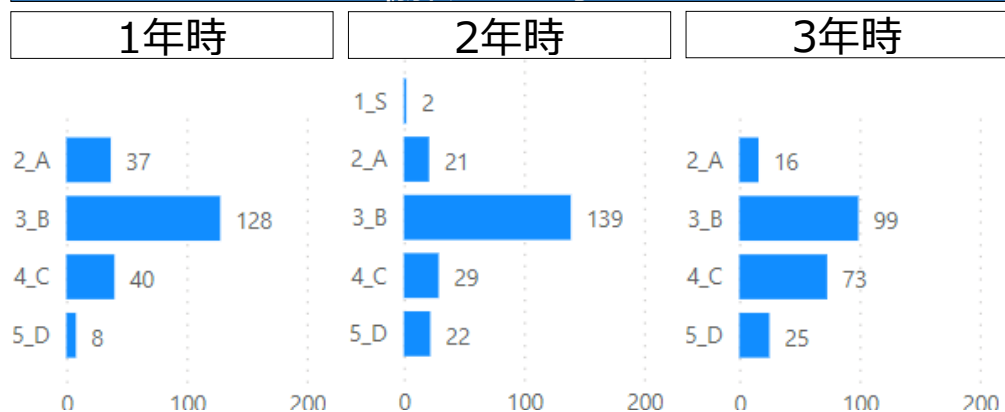
思考力総合



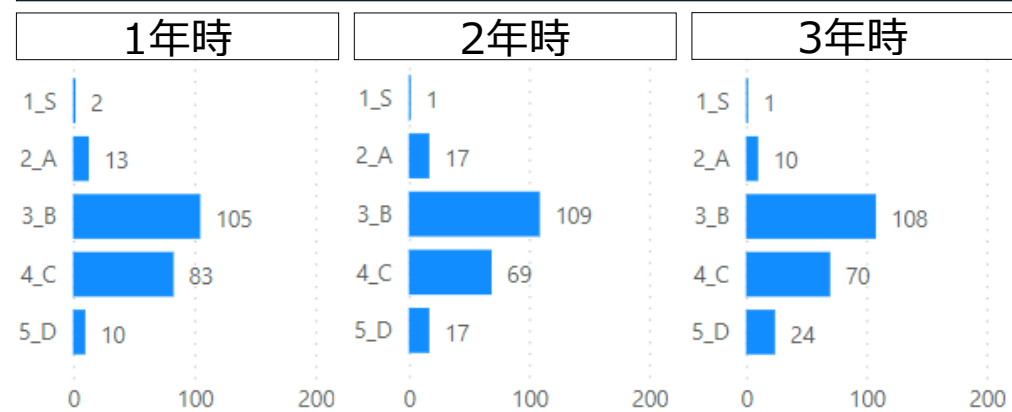
批判的思考力



協働的思考力

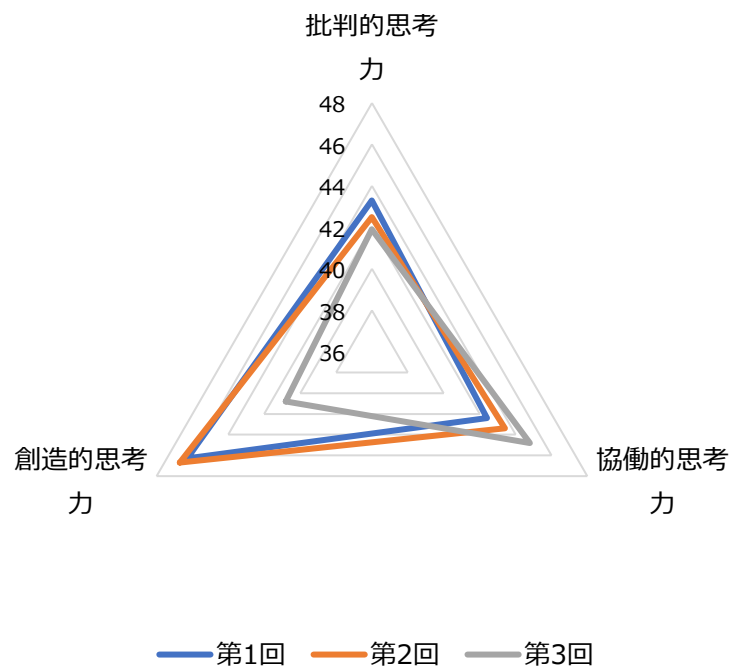


創造的思考力

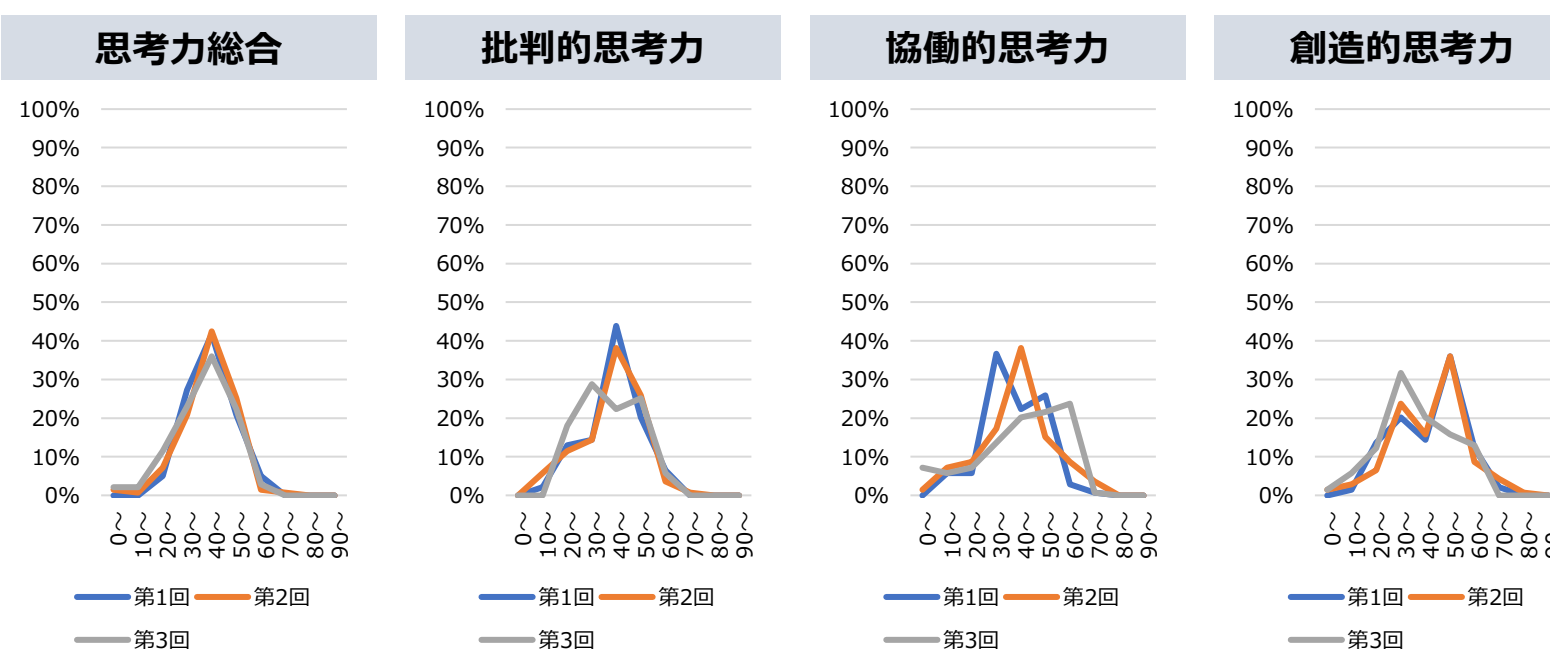


	思考力総合	批判的思考力	協働的思考力	創造的思考力
第1回	44.4	43.3	42.4	46.3
第2回	43.9	42.5	43.4	46.7
第3回	41.4	41.9	44.8	40.8
差分	-2.5	-0.6	+1.4	-5.9

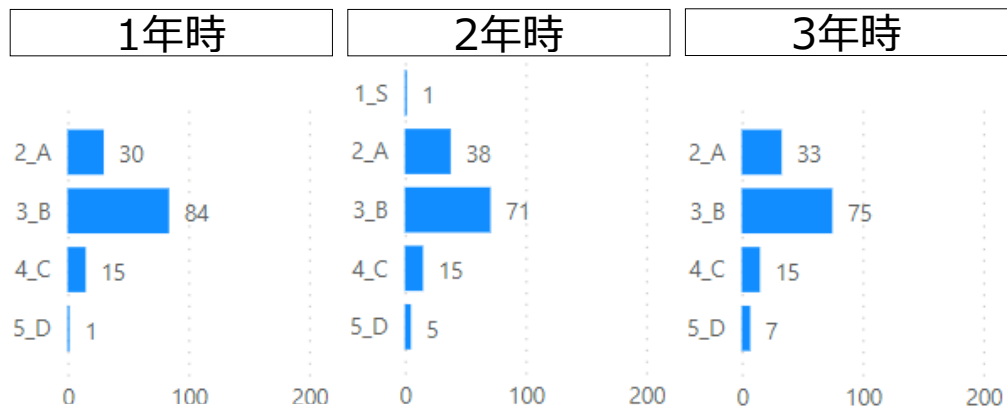
受検回比較



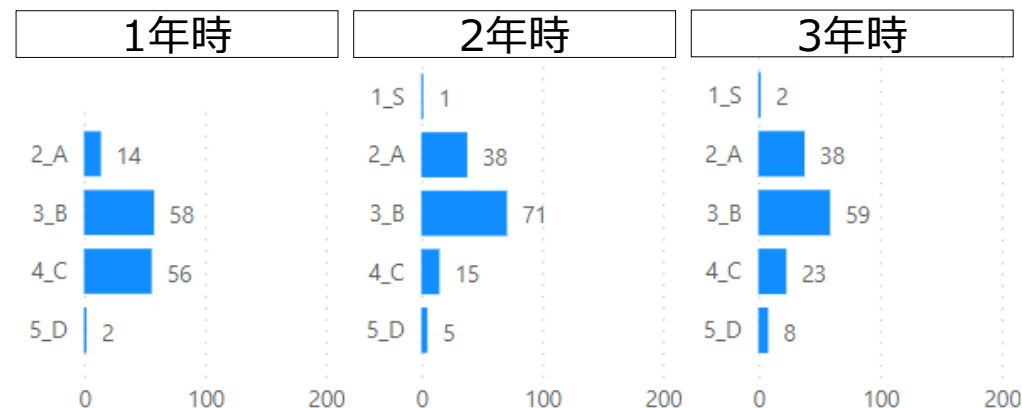
分布



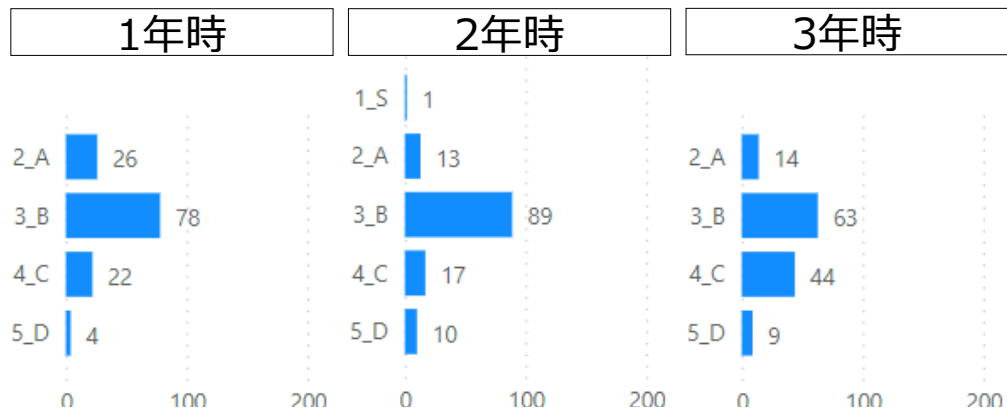
思考力総合



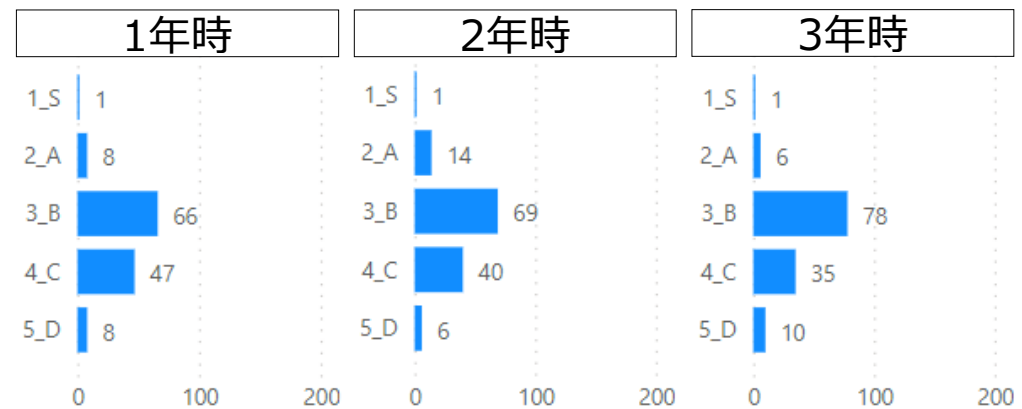
批判的思考力



協働的思考力

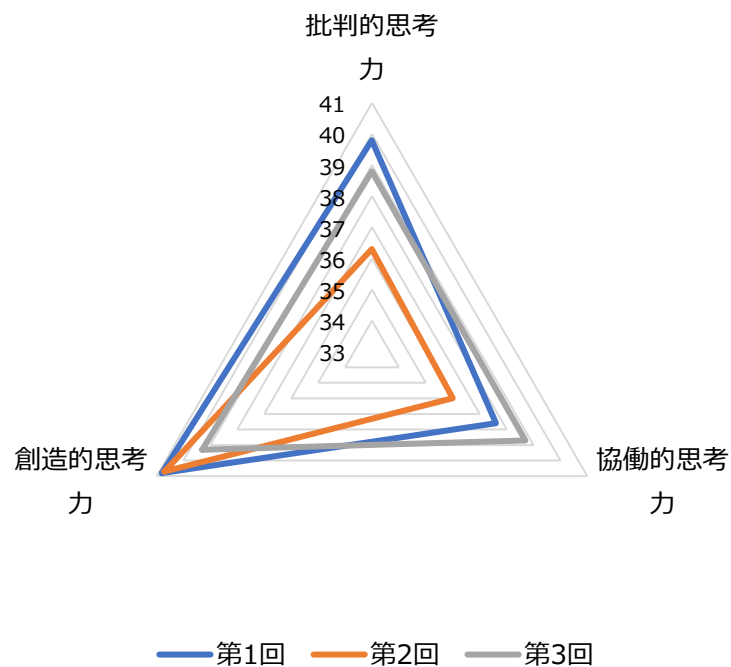


創造的思考力

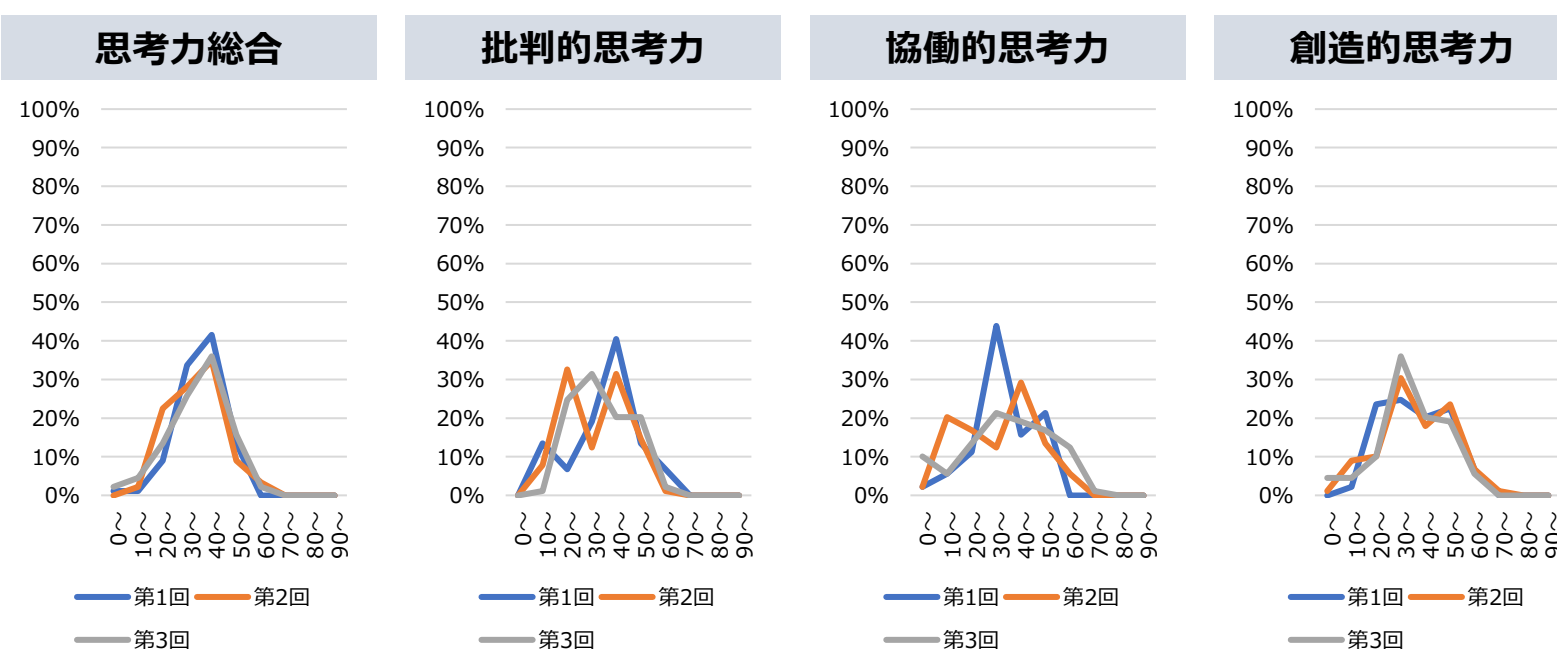


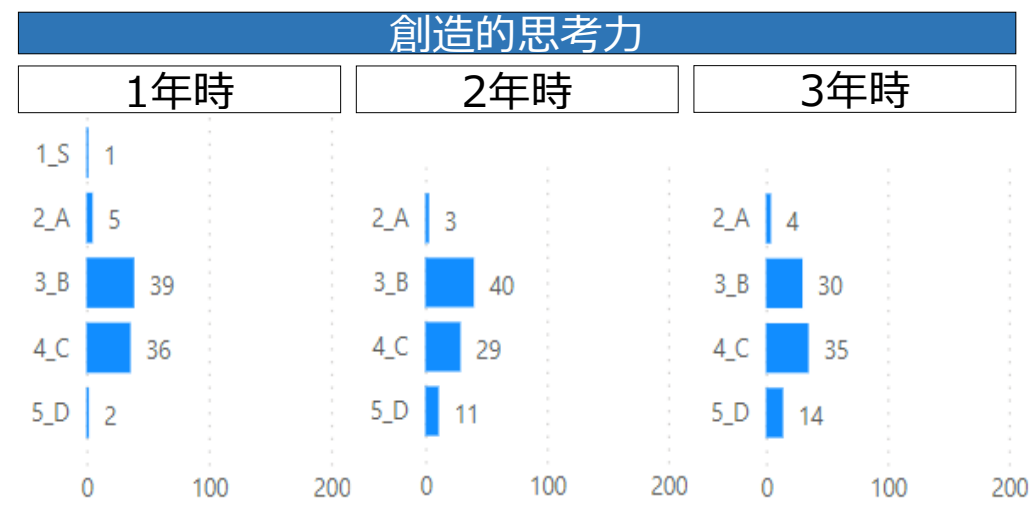
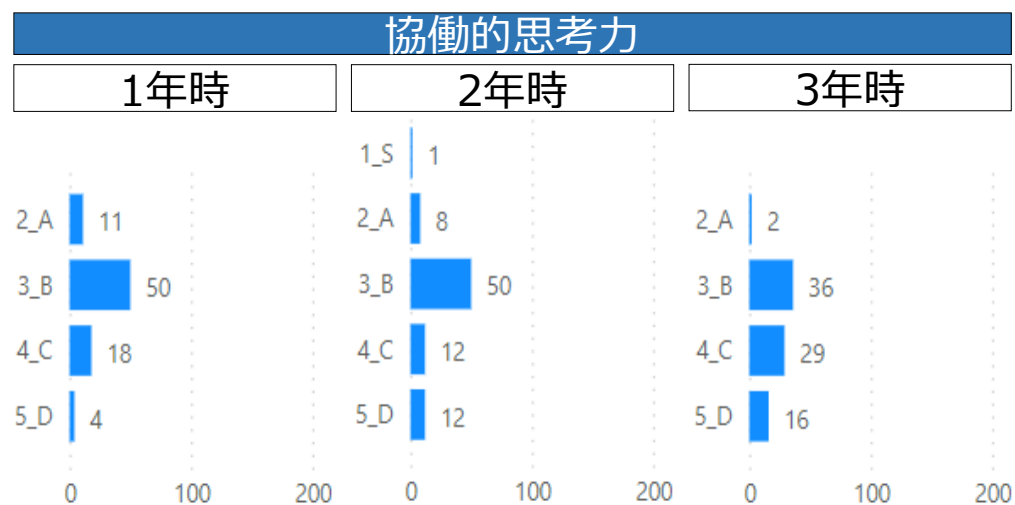
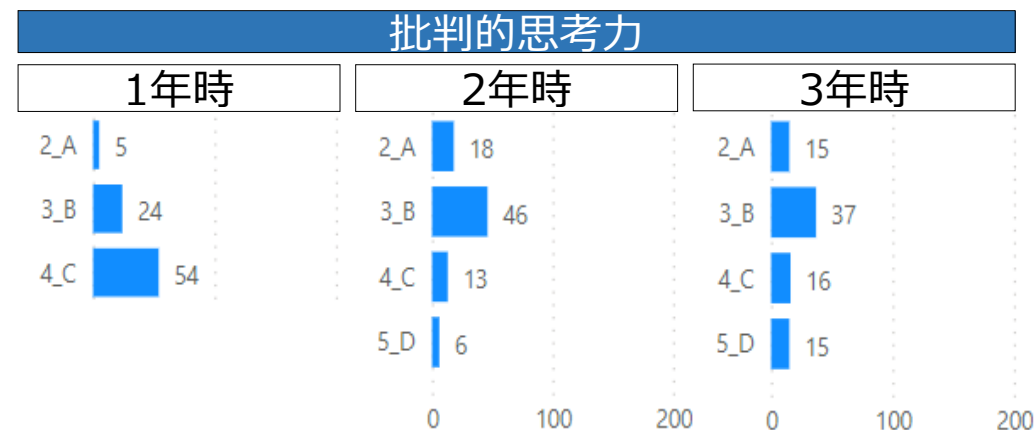
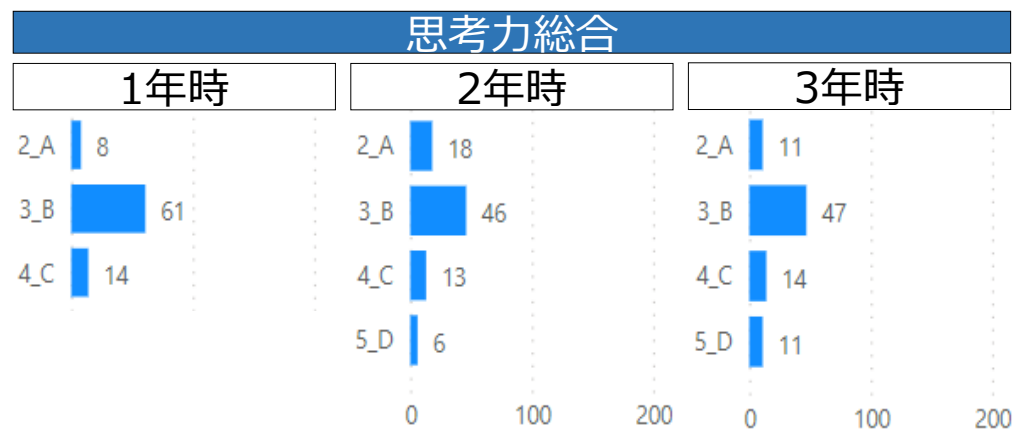
	思考力総合	批判的思考力	協働的思考力	創造的思考力
第1回	40.3	39.8	37.6	40.8
第2回	38.9	36.3	36.0	40.7
第3回	39.0	38.8	38.7	39.3
差分	+0.1	+2.5	+2.7	-1.4

受検回比較



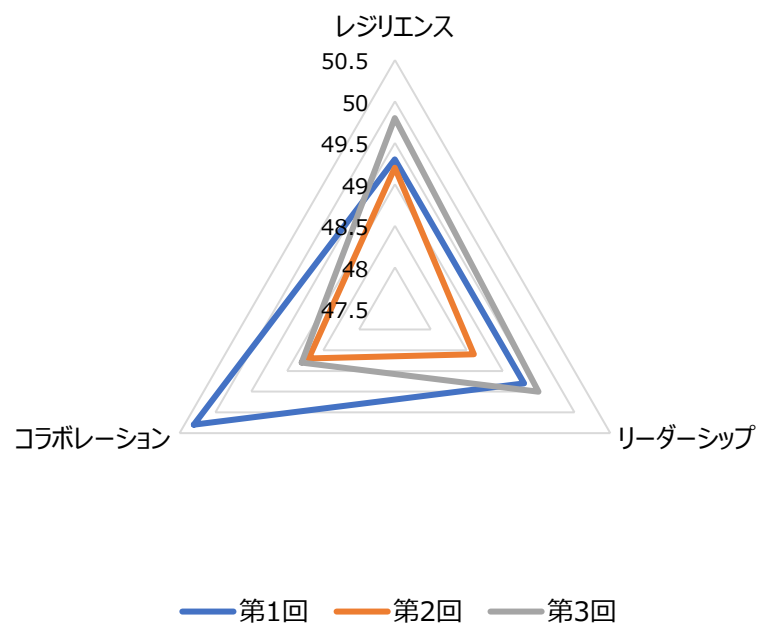
分布



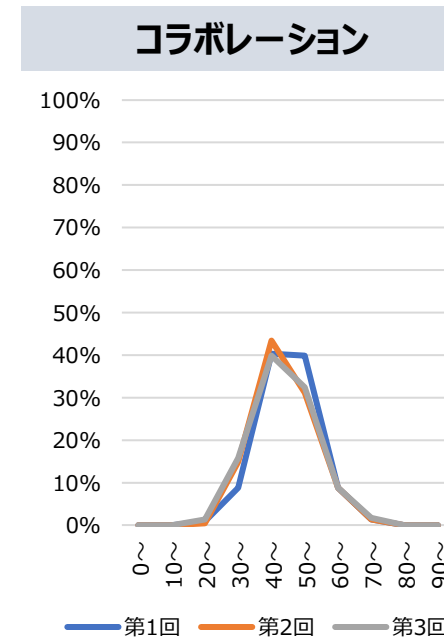
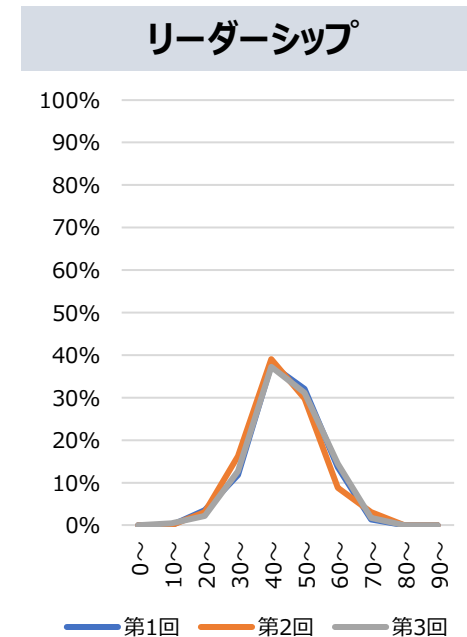
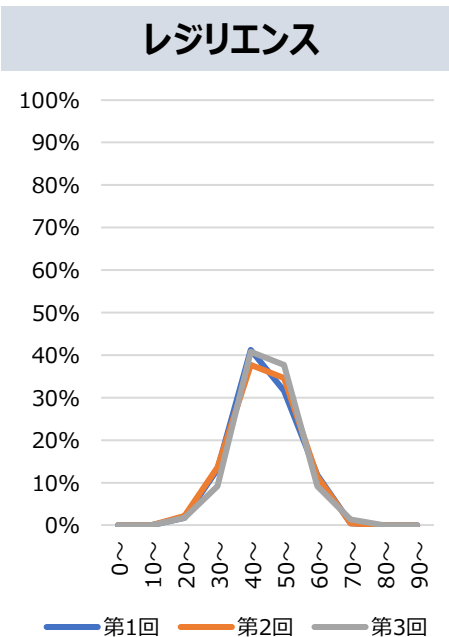


	レジリエンス	リーダーシップ ^o	コラボレーション
第1回	49.3	49.3	50.3
第2回	49.2	48.6	48.7
第3回	49.8	49.5	48.8
差分	+0.6	+0.9	+0.1

受検回比較

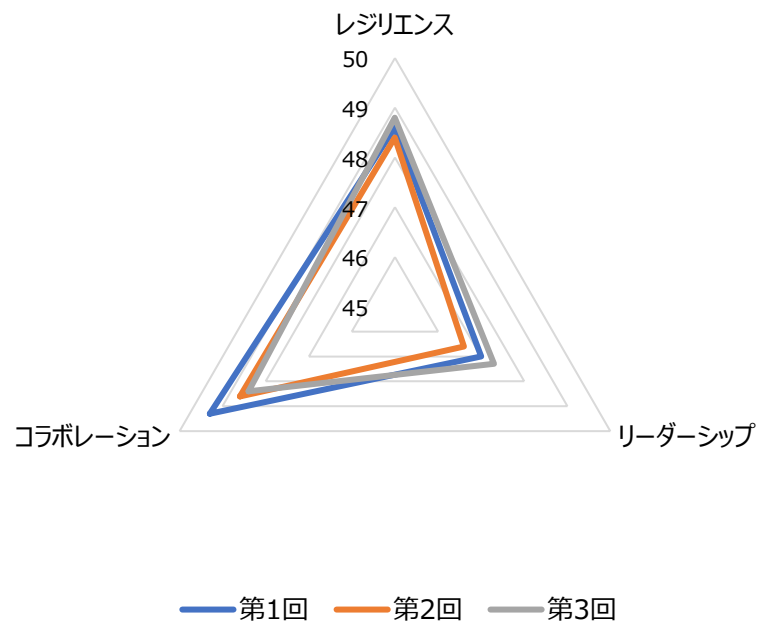


分布

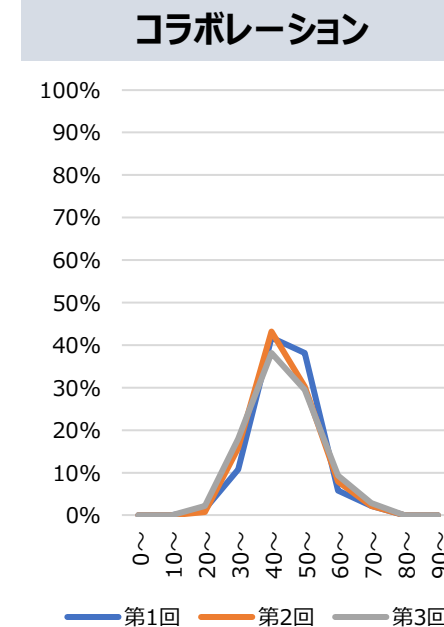
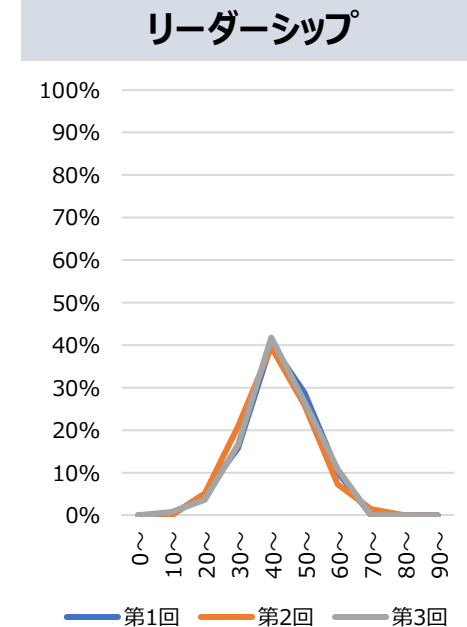
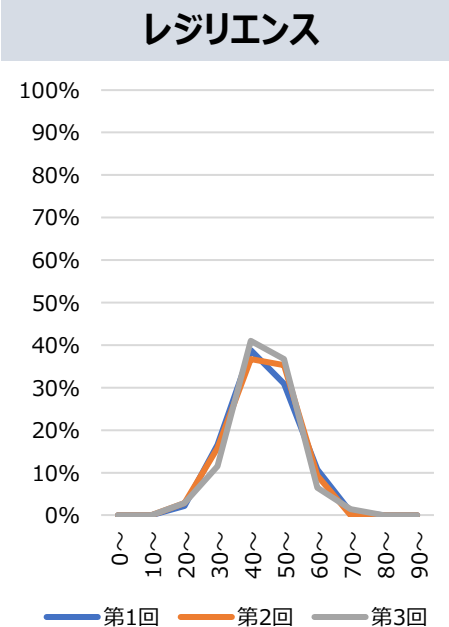


	レジリエンス	リーダーシップ ^o	コラボレーション
第1回	48.6	47.0	49.3
第2回	48.4	46.6	48.6
第3回	48.8	47.3	48.4
差分	+0.4	+0.7	-0.2

受検回比較

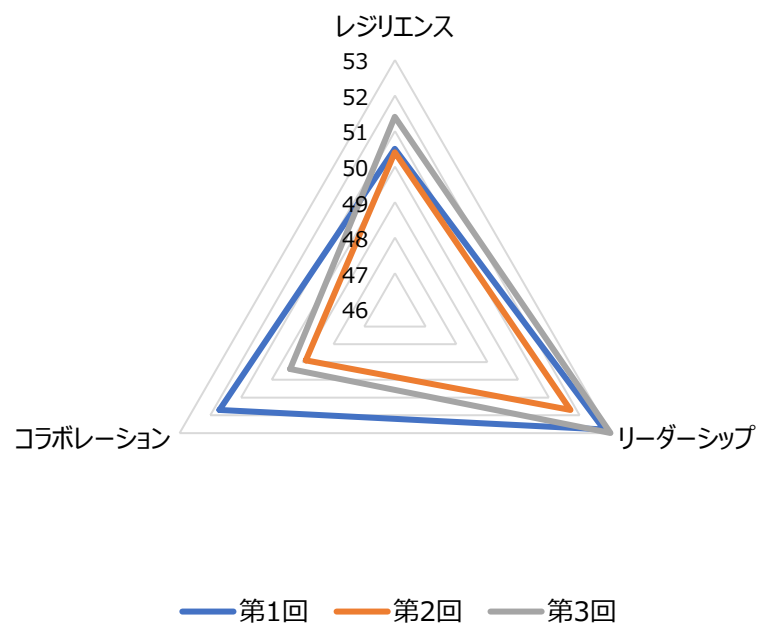


分布

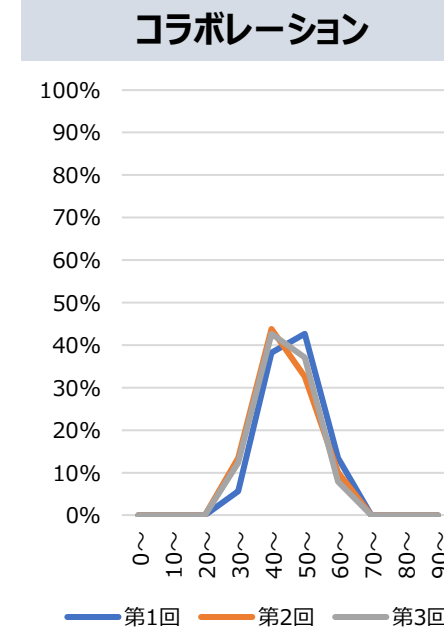
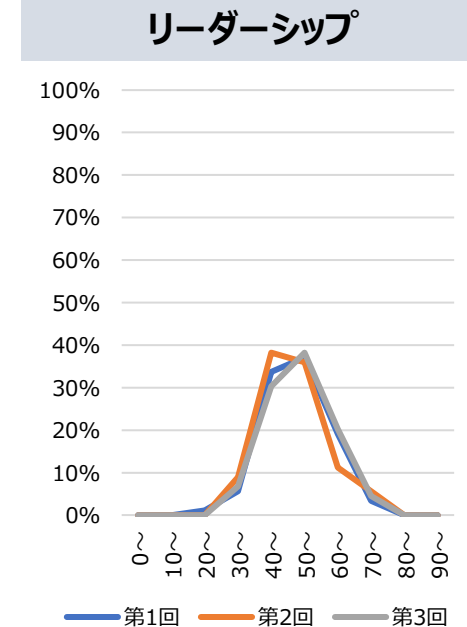
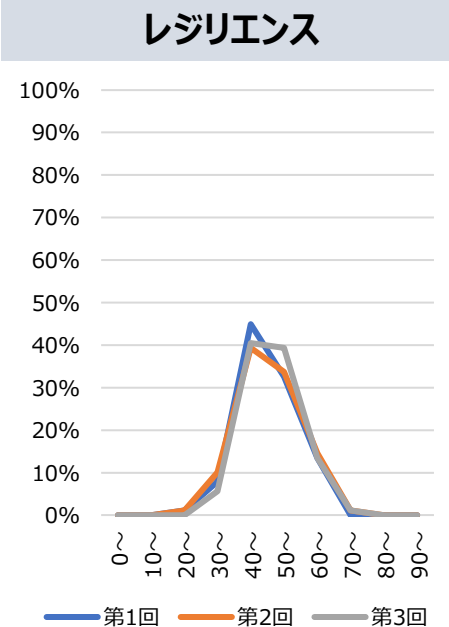


	レジリエンス	リーダーシップ	コラボレーション
第1回	50.5	52.8	51.7
第2回	50.4	51.7	48.9
第3回	51.4	53.0	49.4
差分	+1.0	+1.3	+0.5

受検回比較

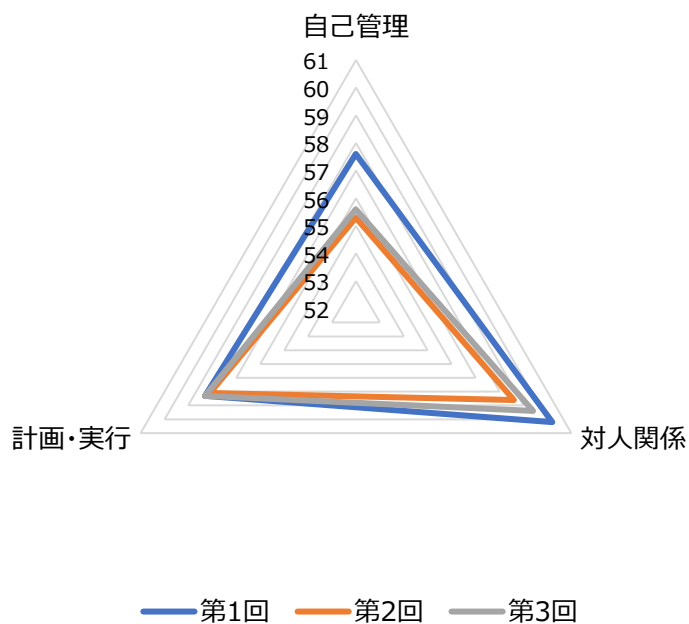


分布

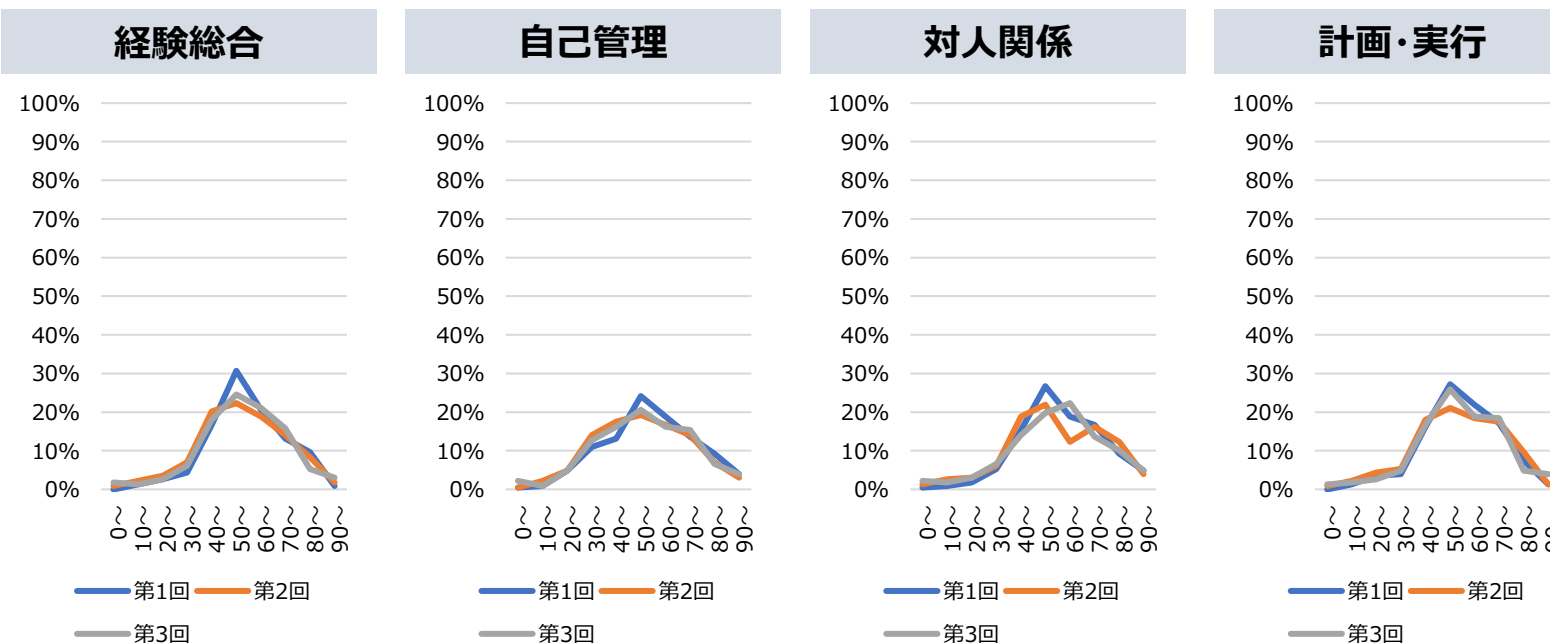


	経験総合	自己管理	対人関係	計画・実行
第1回	58.7	57.6	60.2	58.3
第2回	57.3	55.3	58.6	58.1
第3回	57.8	55.6	59.4	58.3
差分	+0.5	+0.3	+0.8	+0.2

受検回比較

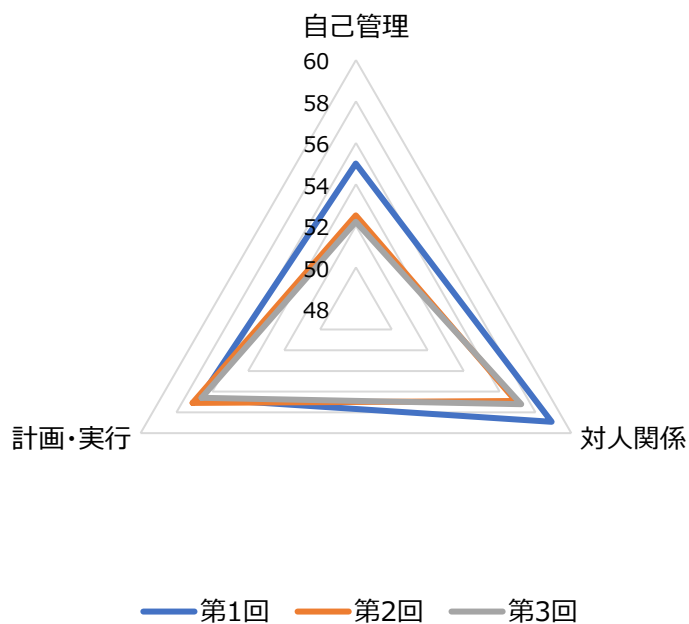


分布

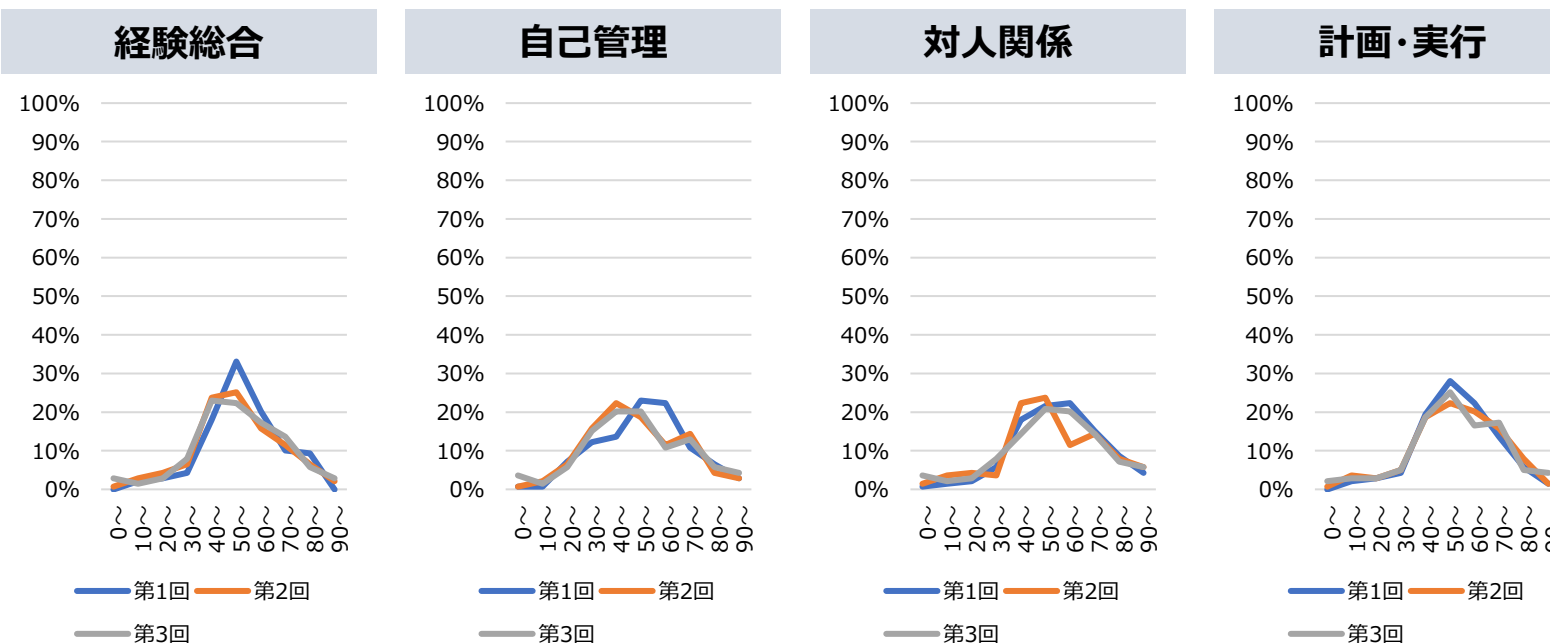


	経験総合	自己管理	対人関係	計画・実行
第1回	56.9	55.0	58.9	56.7
第2回	55.5	52.5	56.9	57.1
第3回	55.3	52.2	57.2	56.6
差分	-0.2	-0.3	+0.3	-0.5

受検回比較

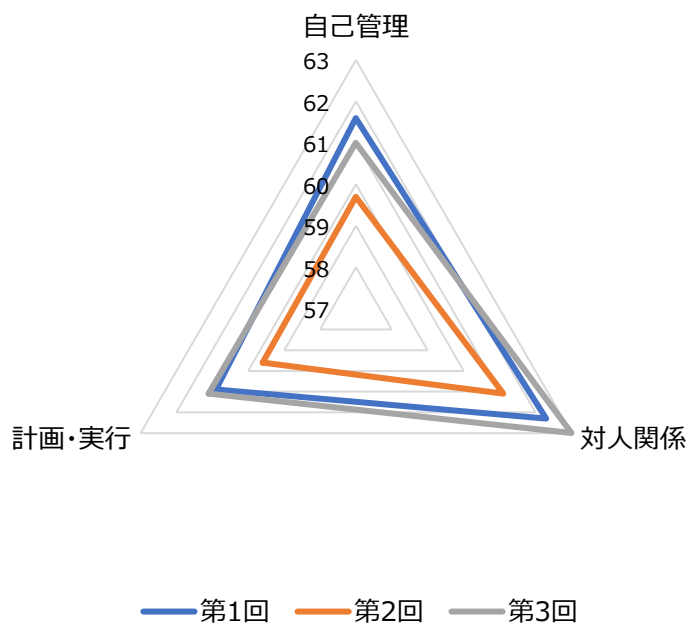


分布

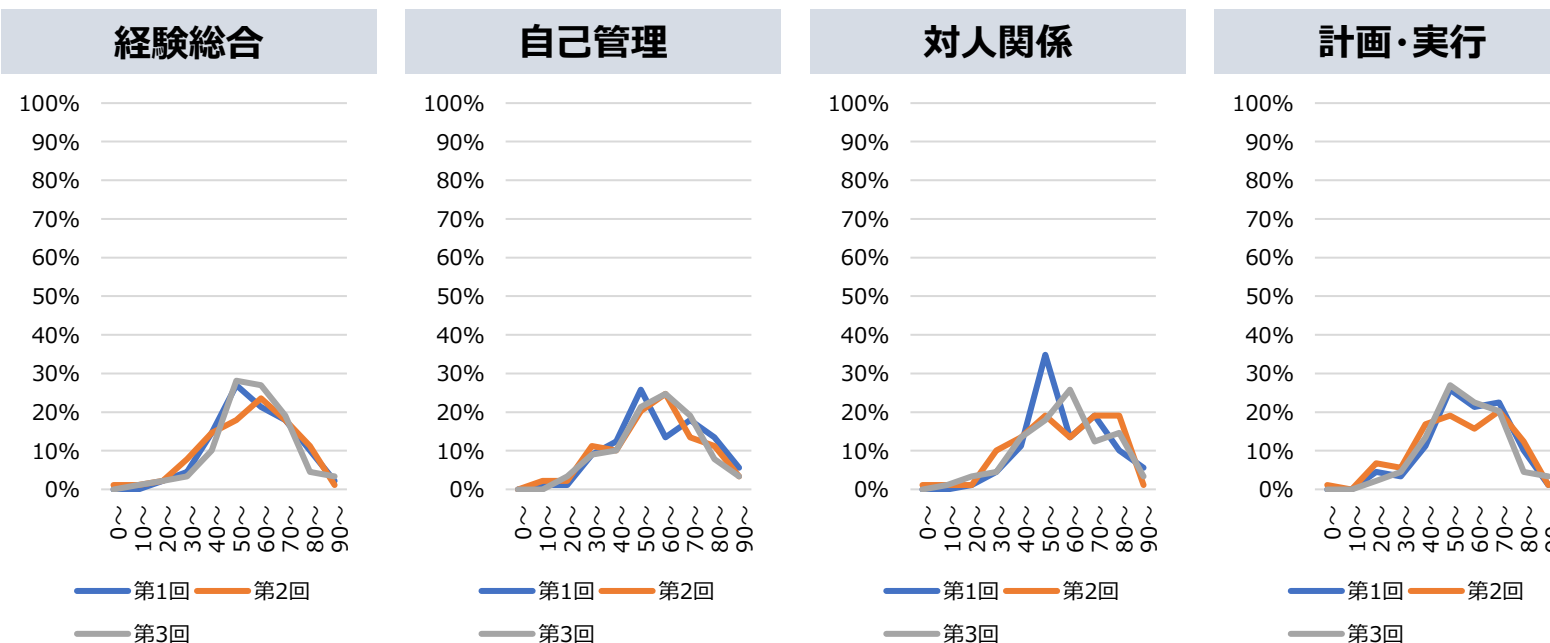


	経験総合	自己管理	対人関係	計画・実行
第1回	61.6	61.6	62.3	60.9
第2回	60.1	59.7	61.1	59.6
第3回	61.7	61.0	63.0	61.1
差分	+1.6	+1.3	+1.9	+1.5

受検回比較



分布



■ 1年生結果

(21～23年度3か年比較)

■ 2年生結果

(22年度1年時→23年度2年時比較)

■ 3年生結果

(21年度1年時→22年度2年時→23年度3年時比較)

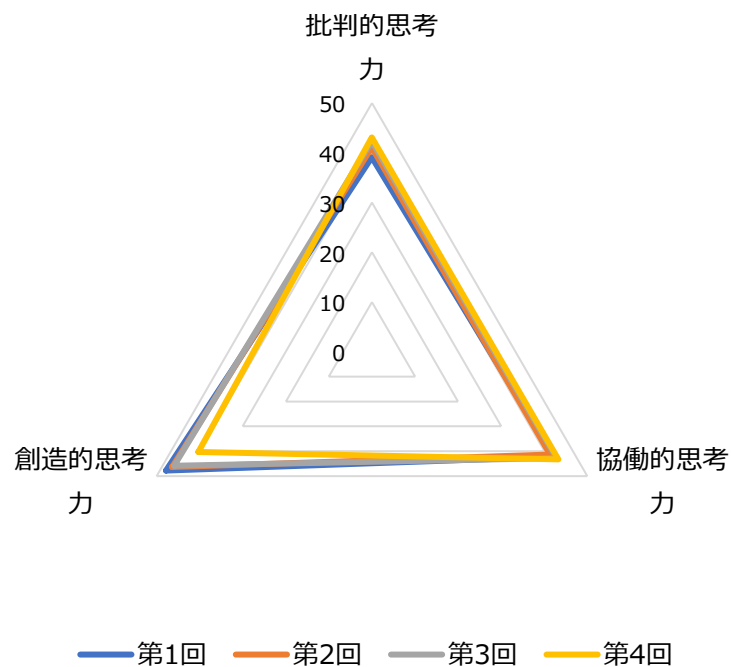
■ 4年生結果

(20年度1年時→21年度2年時→22年度3年時→23年度4年時比較)

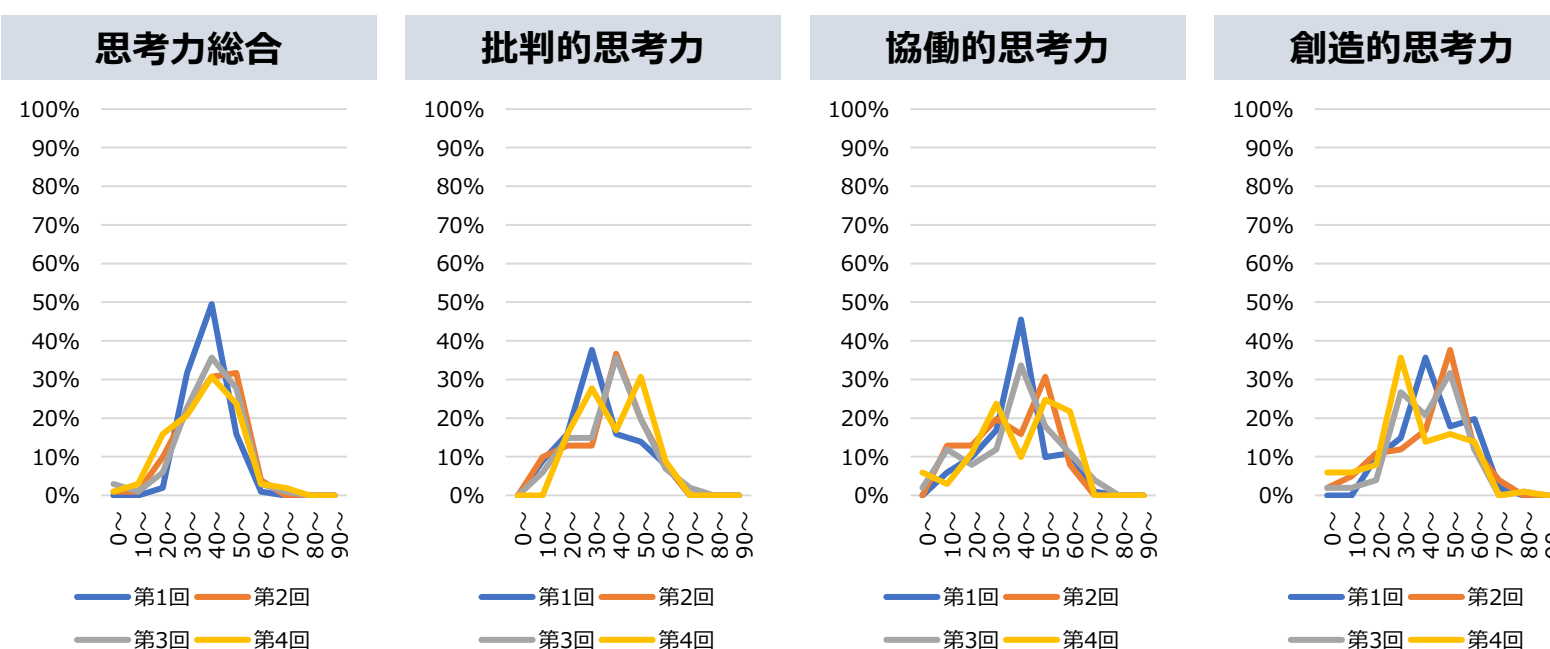
受検回	受検対象	受検人数	思考力				姿勢・態度			経験			
			思考力総合	批判的思考力	協働的思考力	創造的思考力	レジリエンス	リーダーシップ	コラボレーション	経験総合	自己管理	対人関係	計画・実行
1年時 (第1回目)	全体	101	43.3	39.1	42.2	47.8	48.6	48.1	49.4	56.3	53.5	58.6	56.7
	危機管理学部	53	45.0	42.5	45.4	47.7	47.5	46.7	48.5	57.3	53.7	59.2	59.1
	スポーツ科学部	48	41.5	35.2	38.7	48.0	49.8	49.7	50.4	55.1	53.2	58.0	54.0
2年時 (第2回目)	全体	101	43.7	41.1	41.3	46.4	48.5	48.8	49.1	57.7	54.7	60.1	58.3
	危機管理学部	53	45.5	41.4	43.7	49.5	47.3	47.5	47.1	58.9	55.3	61.3	60.2
	スポーツ科学部	48	41.8	40.9	38.7	43.0	49.9	50.1	51.3	56.3	54.0	58.8	56.3
3年時 (第3回目)	全体	101	43.5	42.3	42.8	45.9	50.1	49.3	49.3	58.9	56.1	60.5	60.0
	危機管理学部	53	44.3	41.8	45.8	47.8	48.2	48.9	48.0	60.1	57.3	61.5	61.4
	スポーツ科学部	48	42.5	42.8	39.5	43.9	52.1	49.6	50.6	57.6	54.8	59.4	58.5
4年時 (第4回目)	全体	101	42.5	43.1	43.3	40.3	51.8	52.2	50.9	66.3	63.5	69.1	66.3
	危機管理学部	53	43.8	43.7	46.7	43.2	50.6	51.0	49.5	68.0	65.1	70.3	68.5
	スポーツ科学部	48	40.9	42.3	39.5	37.1	53.0	53.5	52.5	64.5	61.8	67.8	63.8
2023_4年	日本大学全体	7176	43.7	44.4	43.8	41.5	50.7	49.8	49.9	59.4	55.9	63.0	59.3
2023_4年	【参考1】全国入試偏差値50~60未満	-	44.7	45.3	45.4	42.8	50.5	49.8	50.1	59.5	56.2	63.1	59.4
2023_4年	【参考2】全国入試偏差値40~50未満	-	45.2	45.7	46.9	44.4	51.0	49.6	50.9	59.3	55.5	63.4	58.8

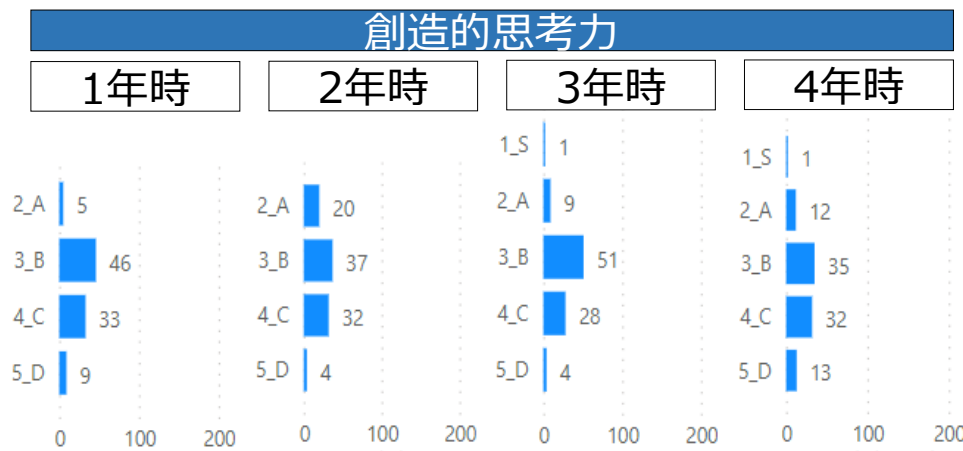
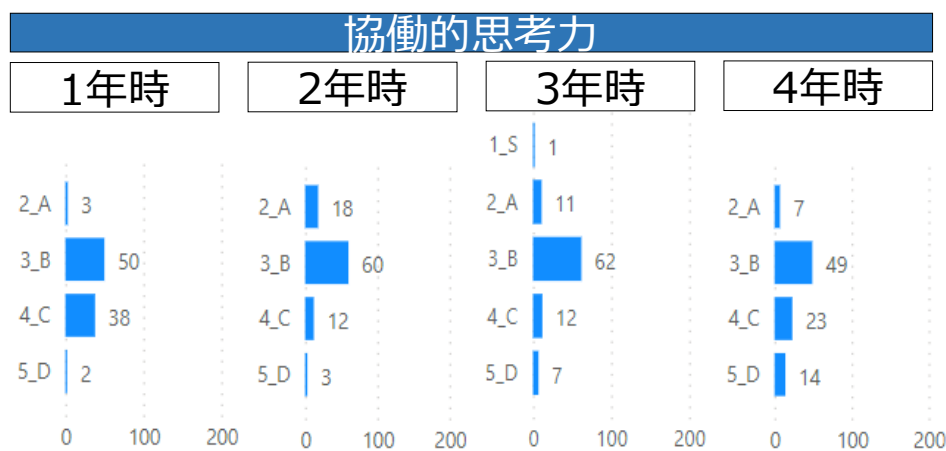
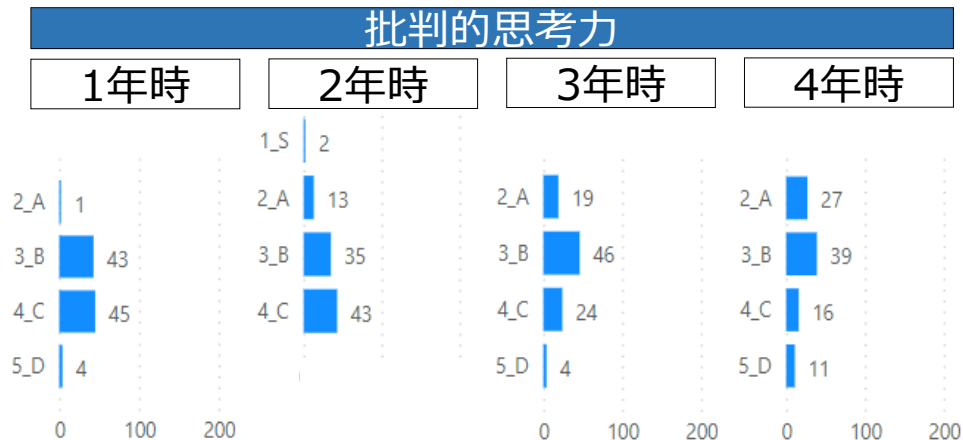
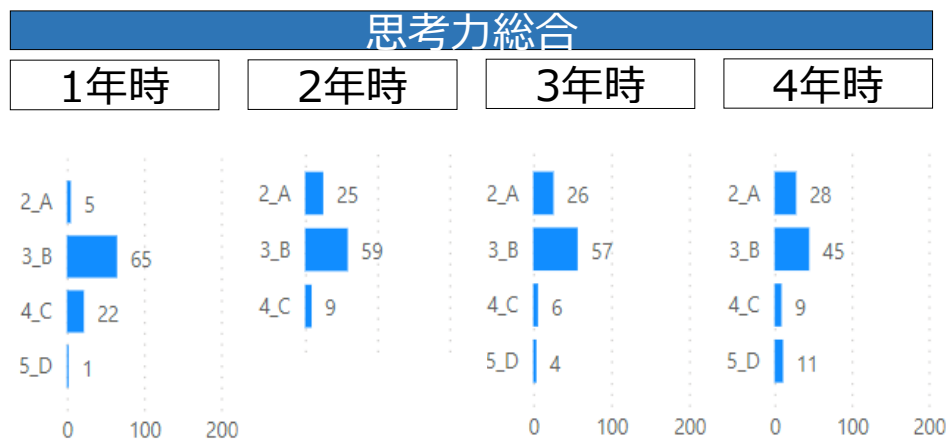
	思考力総合	批判的思考力	協働的思考力	創造的思考力
第1回	43.3	39.1	42.2	47.8
第2回	43.7	41.1	41.3	46.4
第3回	43.5	42.3	42.8	45.9
第4回	42.5	43.1	43.3	40.3
差分	-1.0	+0.8	+0.5	-5.6

受検回比較



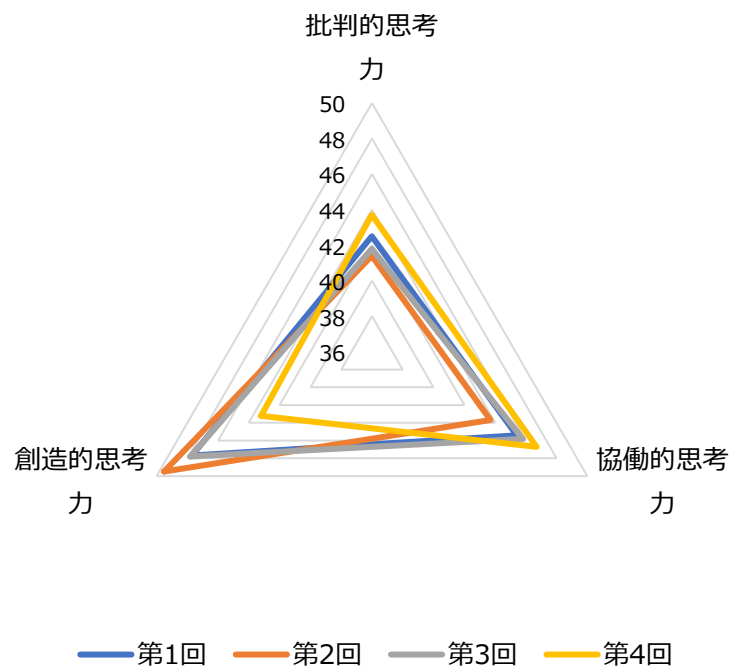
分布



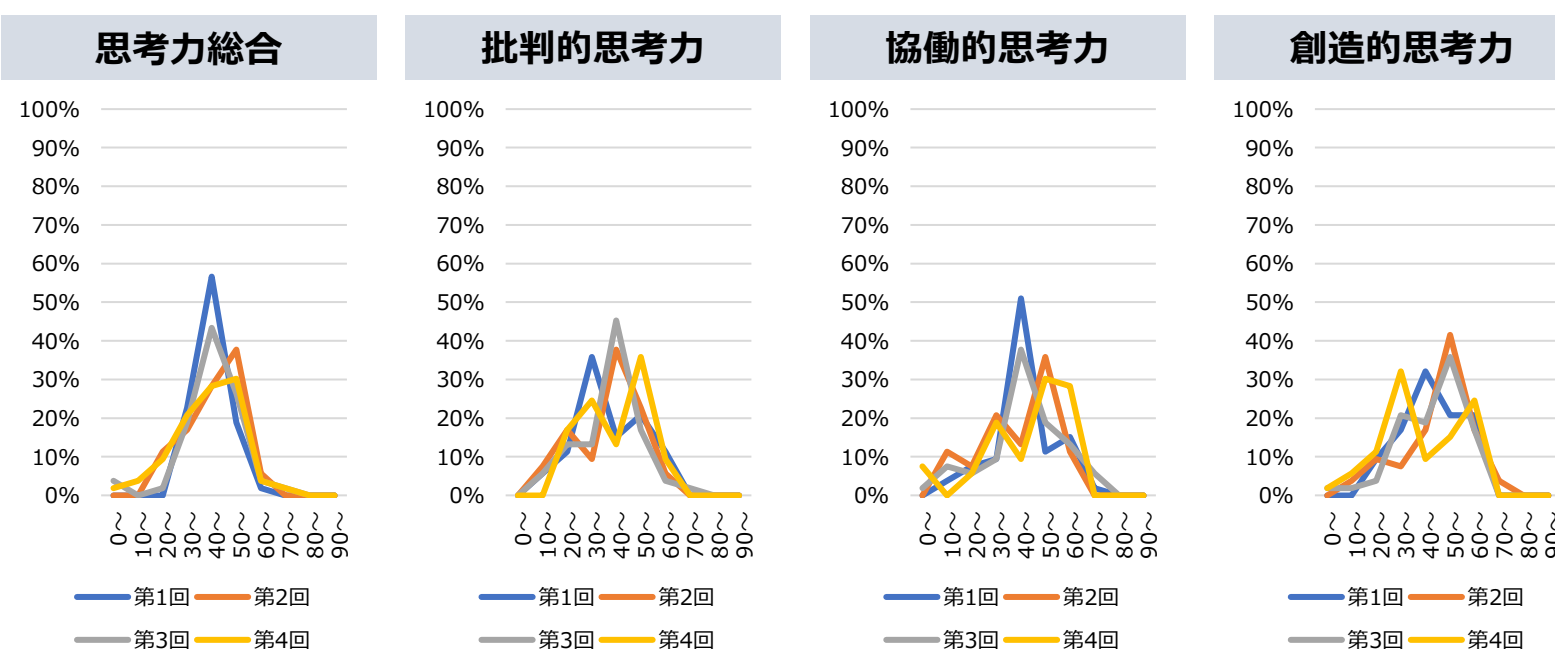


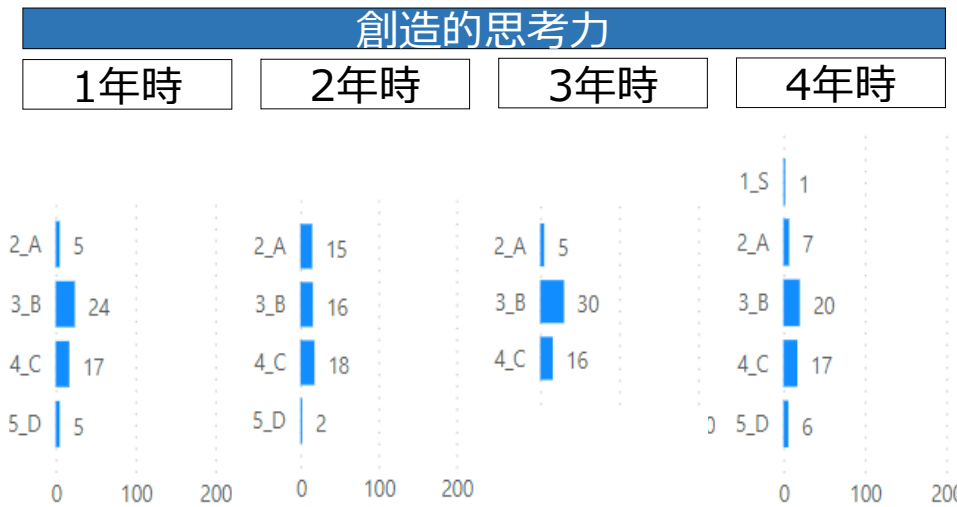
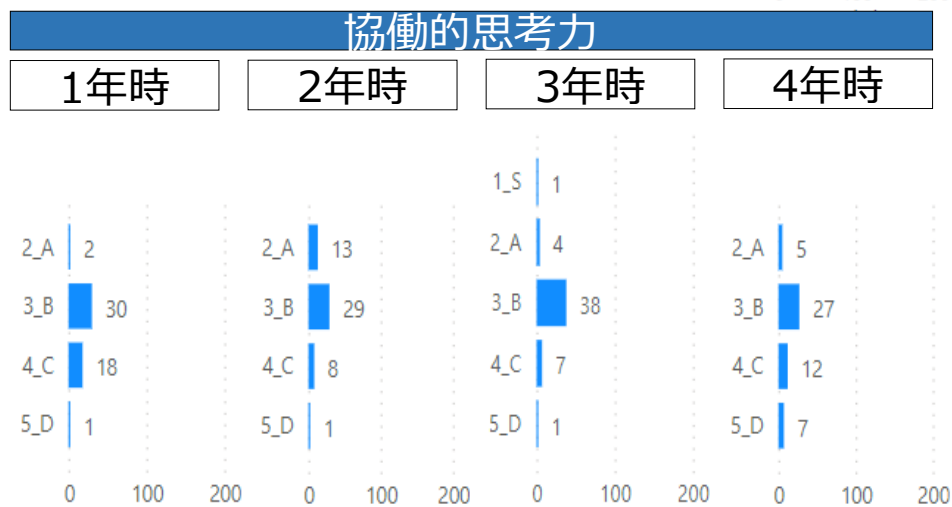
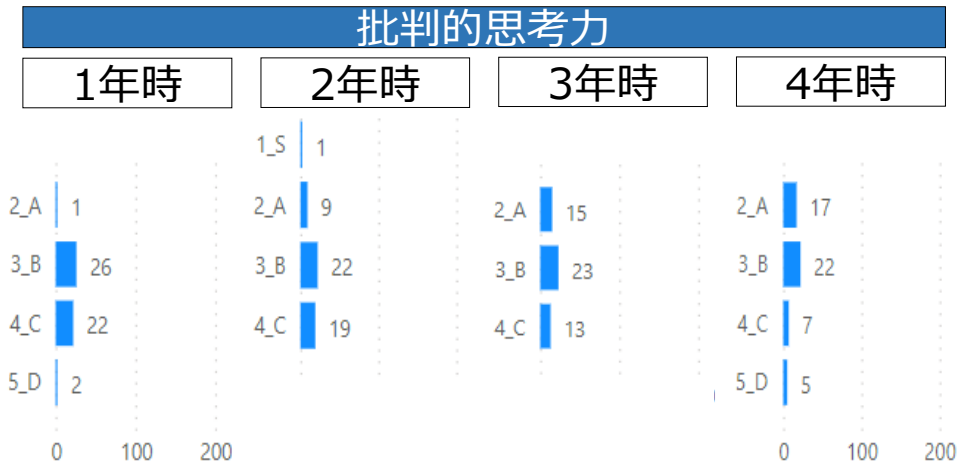
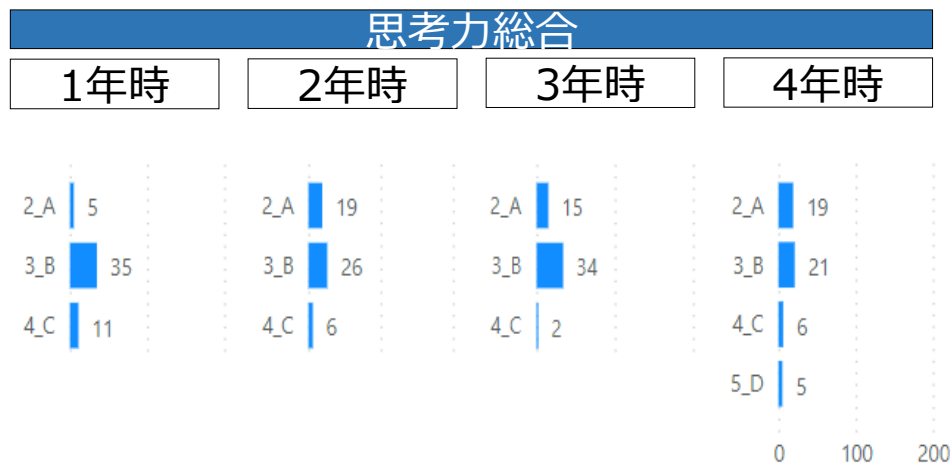
	思考力総合	批判的思考力	協働的思考力	創造的思考力
第1回	45.0	42.5	45.4	47.7
第2回	45.5	41.4	43.7	49.5
第3回	44.3	41.8	45.8	47.8
第4回	43.8	43.7	46.7	43.2
差分	-0.5	+1.9	+0.9	-4.6

受検回比較



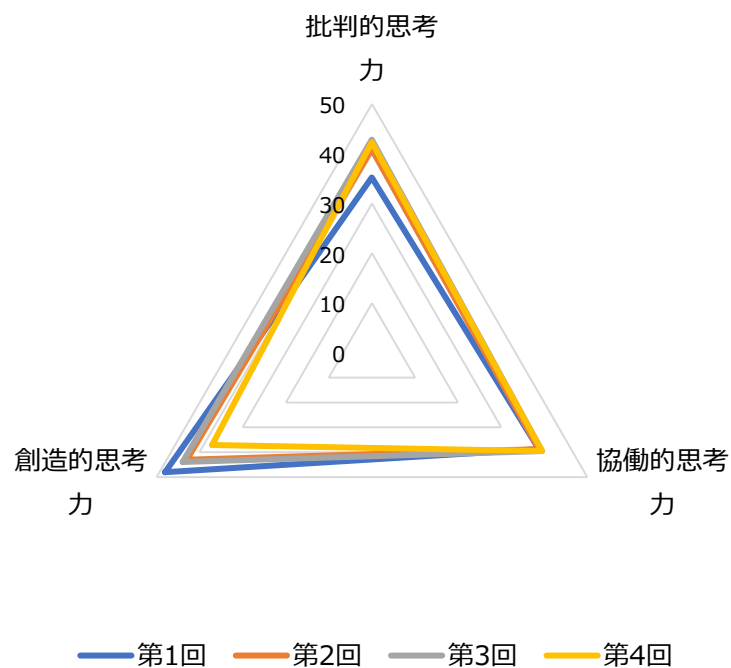
分布



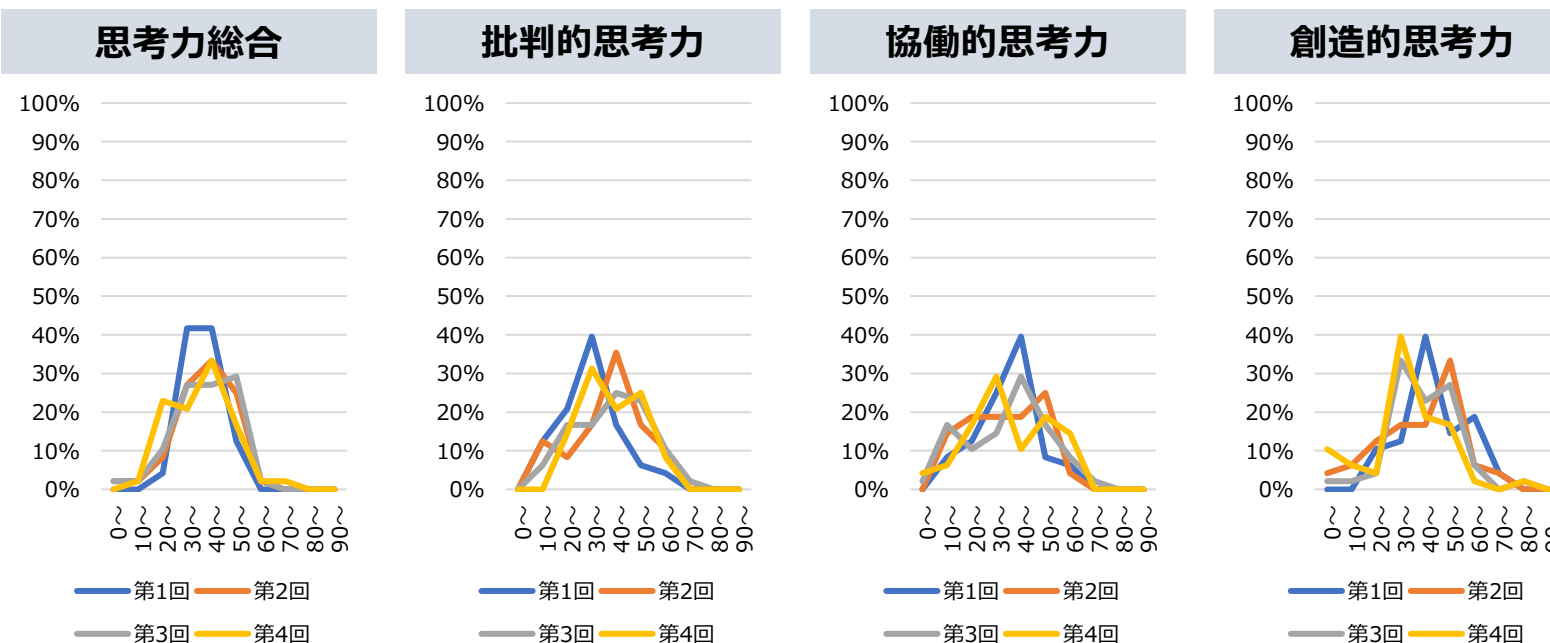


	思考力総合	批判的思考力	協働的思考力	創造的思考力
第1回	41.5	35.2	38.7	48.0
第2回	41.8	40.9	38.7	43.0
第3回	42.5	42.8	39.5	43.9
第4回	40.9	42.3	39.5	37.1
差分	-1.6	-0.5	±0.0	-6.8

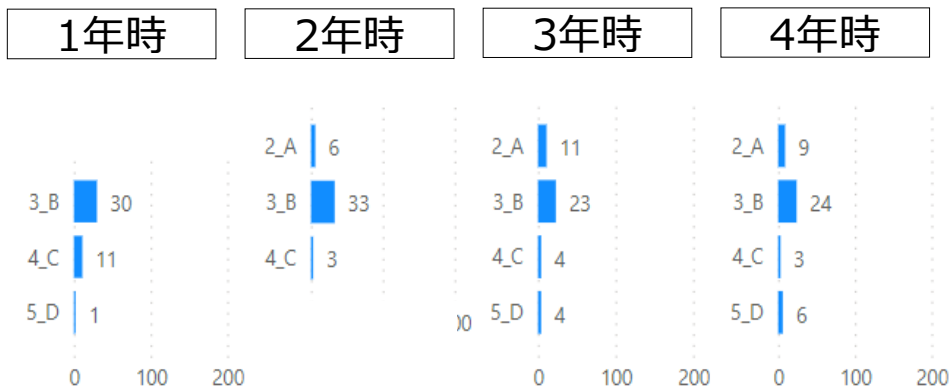
受検回比較



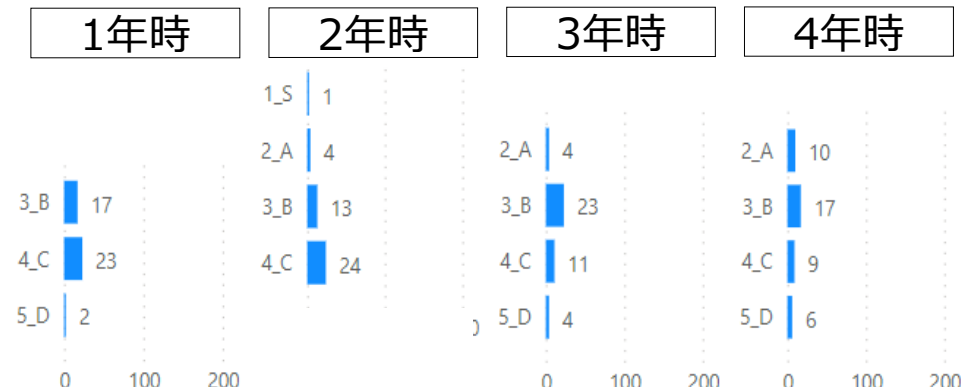
分布



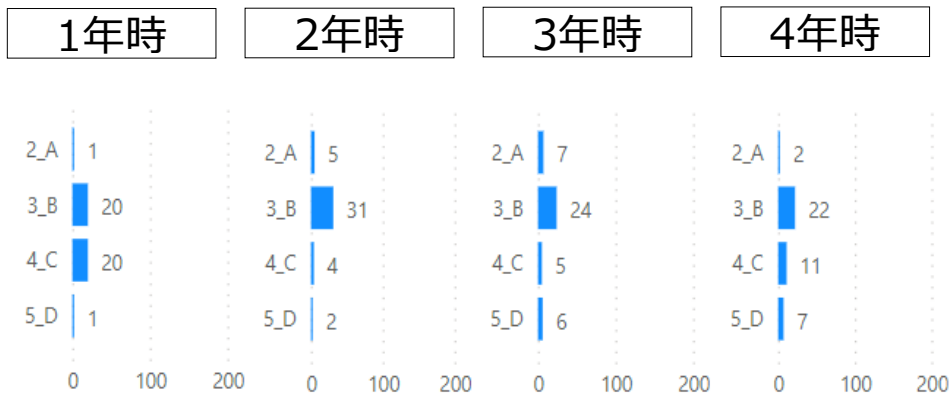
思考力総合



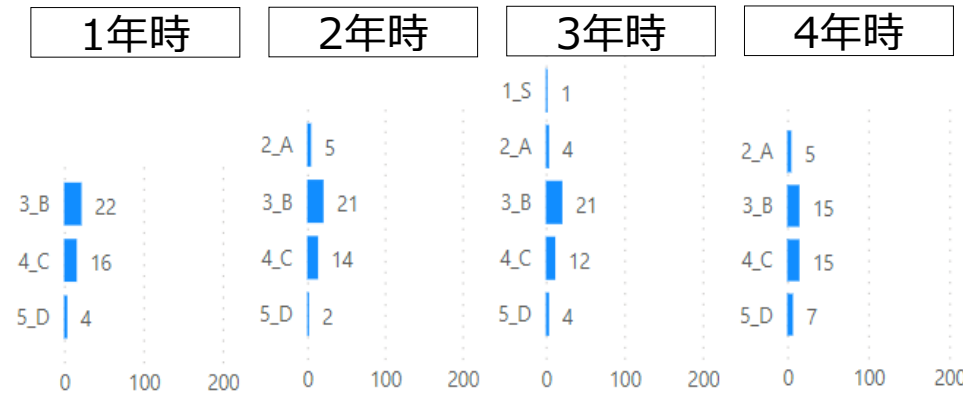
批判的思考力



協働的思考力

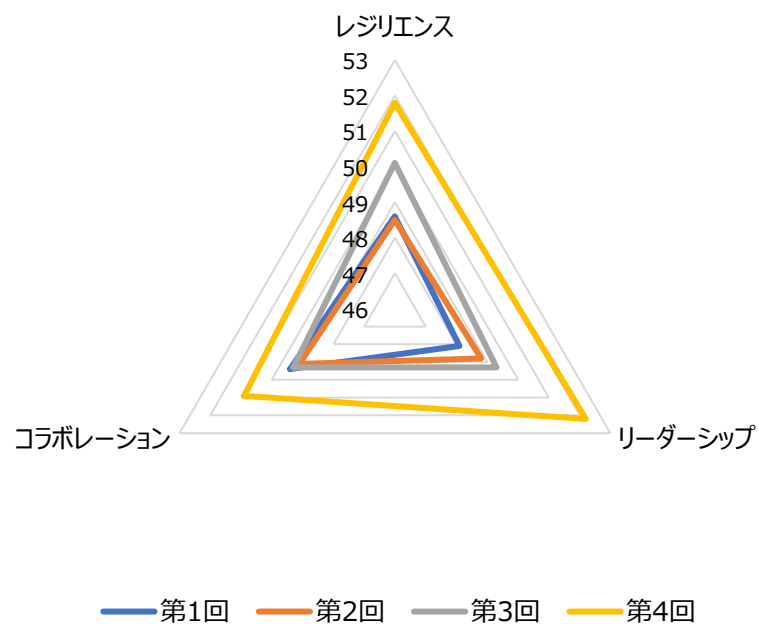


創造的思考力

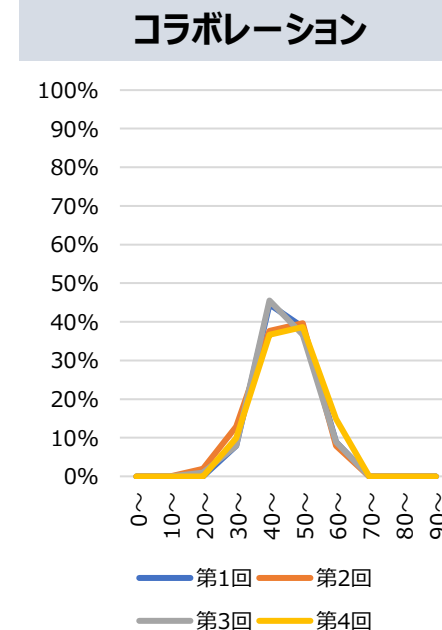
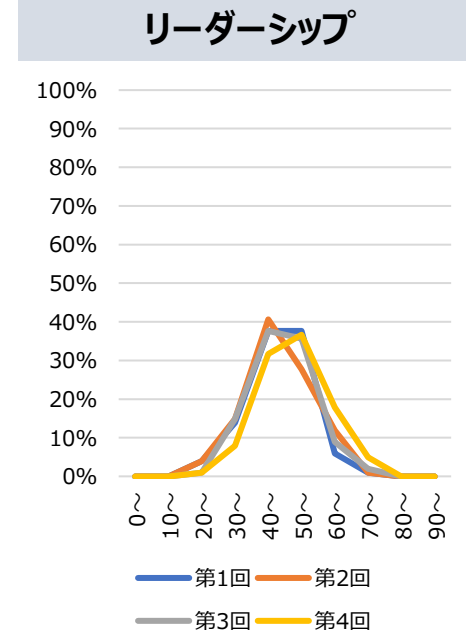
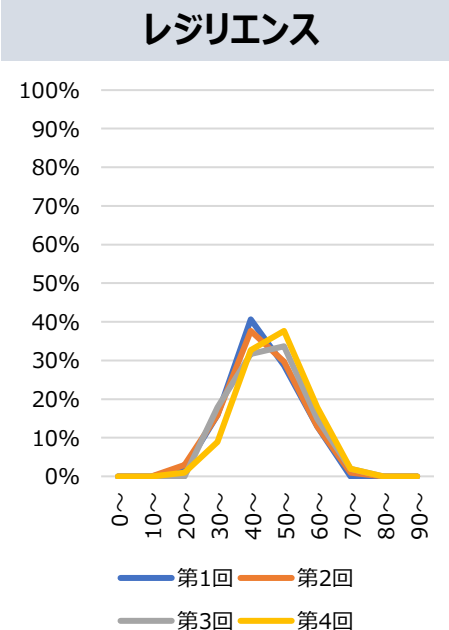


	レジリエンス	リーダーシップ ^o	コラボレーション
第1回	48.6	48.1	49.4
第2回	48.5	48.8	49.1
第3回	50.1	49.3	49.3
第4回	51.8	52.2	50.9
差分	+1.7	+2.9	+1.6

受検回比較

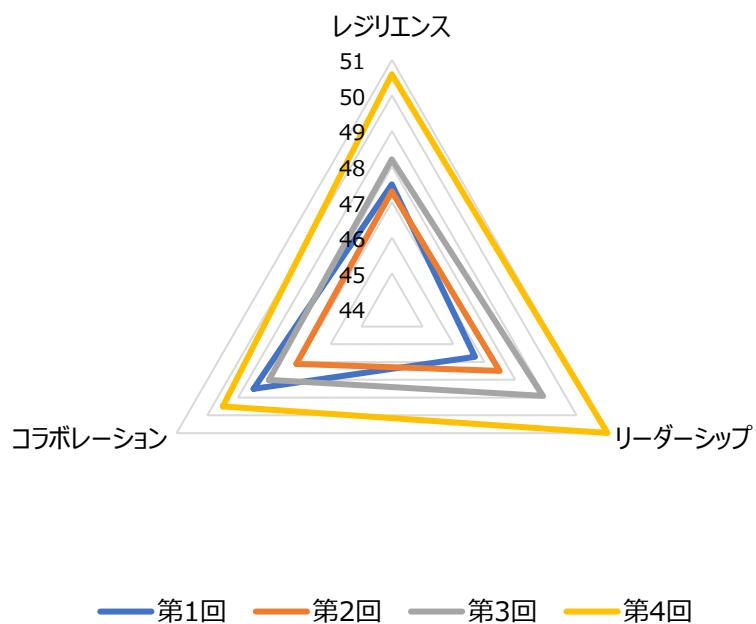


分布

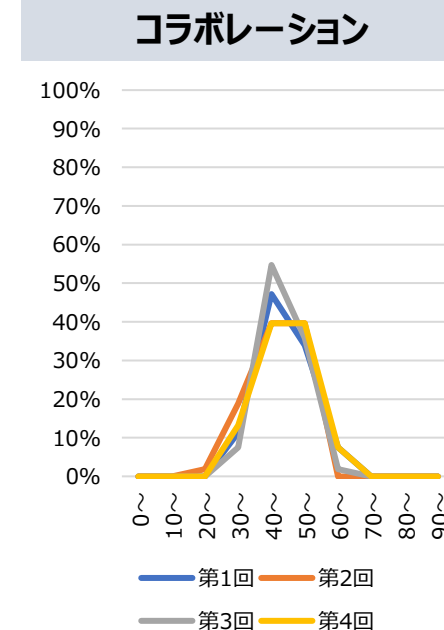
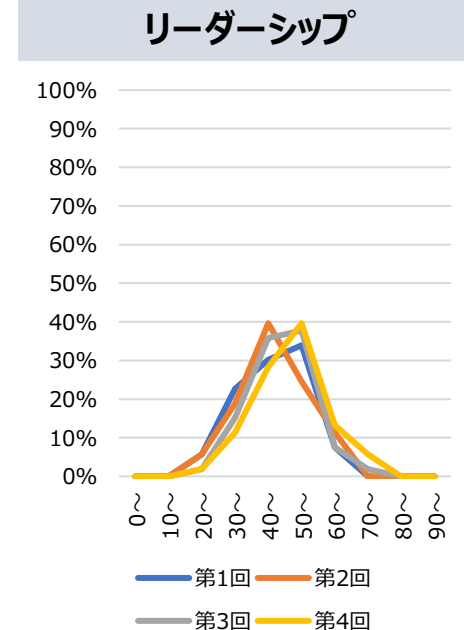
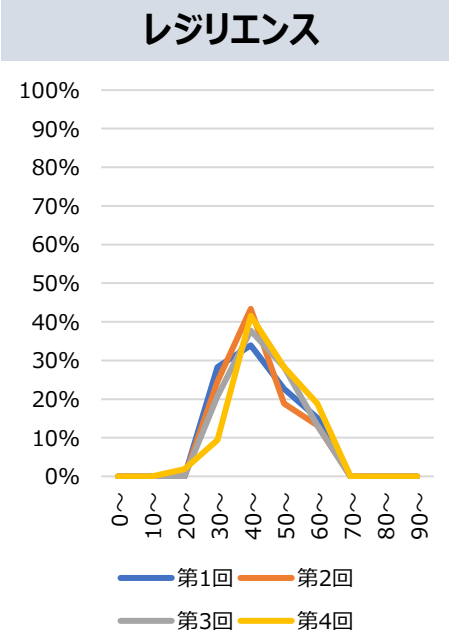


	レジリエンス	リーダーシップ ^o	コラボレーション
第1回	47.5	46.7	48.5
第2回	47.3	47.5	47.1
第3回	48.2	48.9	48.0
第4回	50.6	51.0	49.5
差分	+2.4	+2.1	+1.5

受検回比較

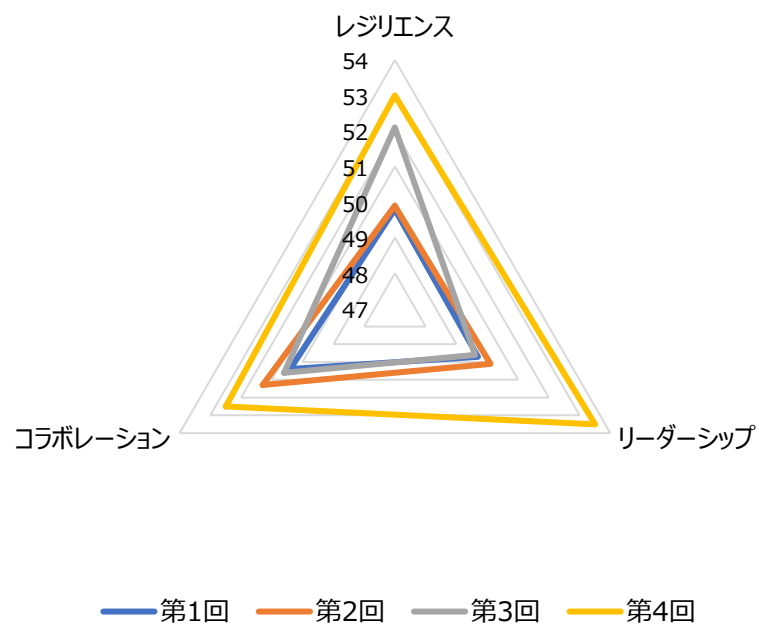


分布

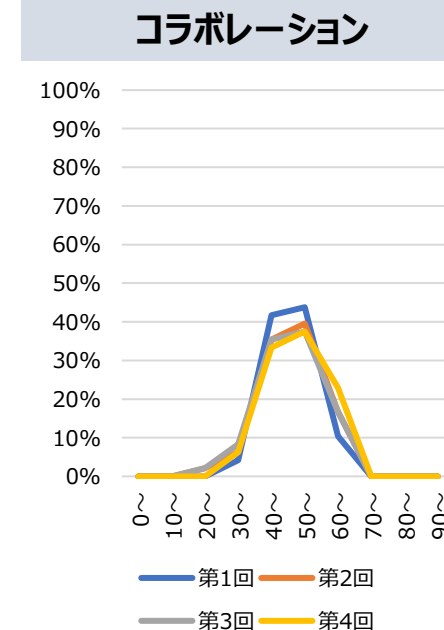
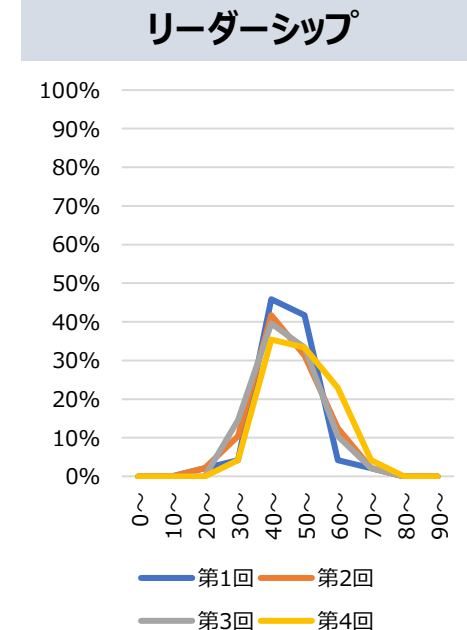
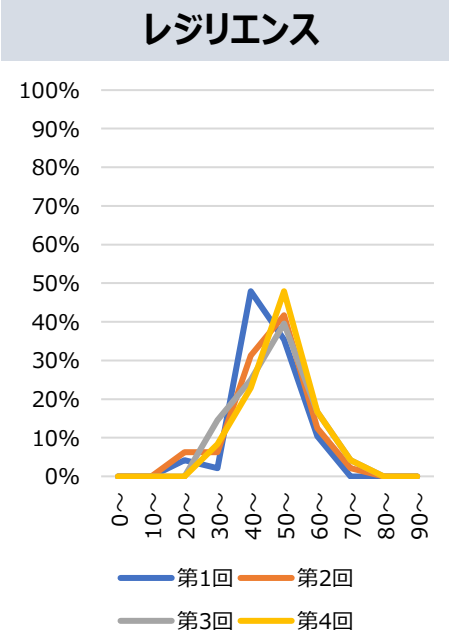


	レジリエンス	リーダーシップ	コラボレーション
第1回	49.8	49.7	50.4
第2回	49.9	50.1	51.3
第3回	52.1	49.6	50.6
第4回	53.0	53.5	52.5
差分	+0.9	+3.9	+1.9

受検回比較

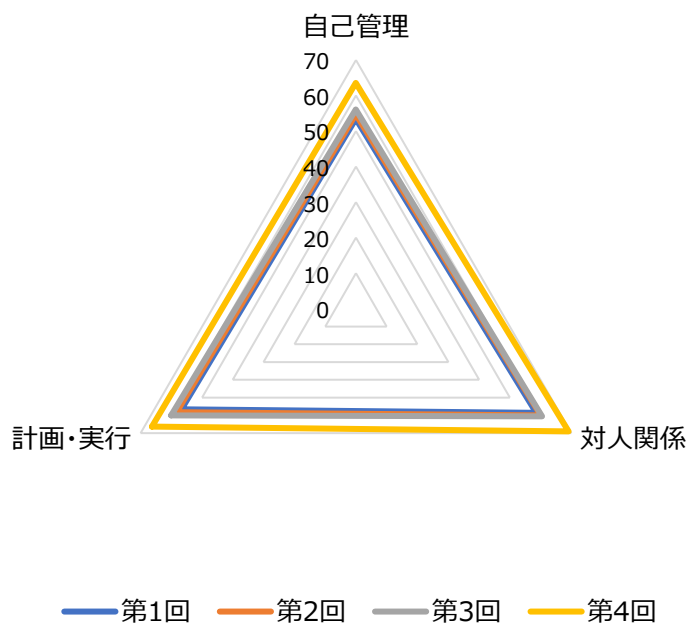


分布

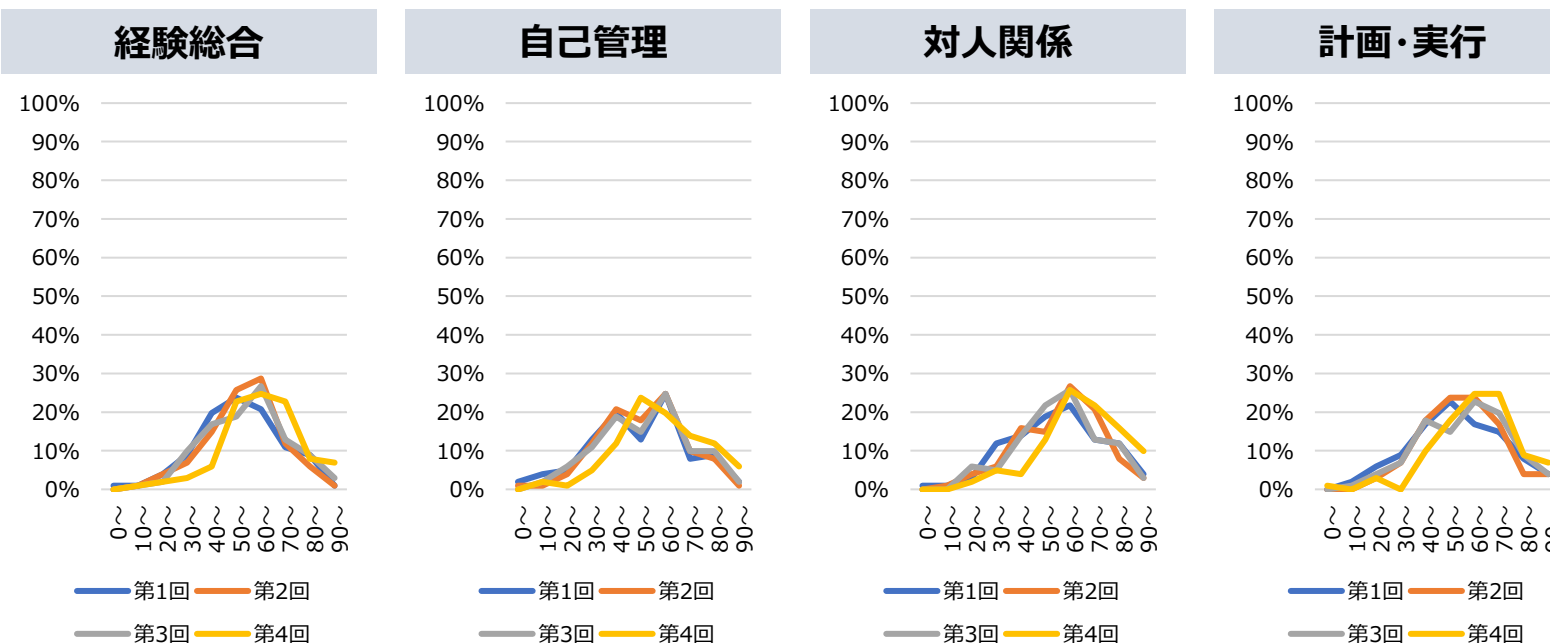


	経験総合	自己管理	対人関係	計画・実行
第1回	56.3	53.5	58.6	56.7
第2回	57.7	54.7	60.1	58.3
第3回	58.9	56.1	60.5	60.0
第4回	66.3	63.5	69.1	66.3
差分	+7.4	+7.4	+8.6	+6.3

受検回比較

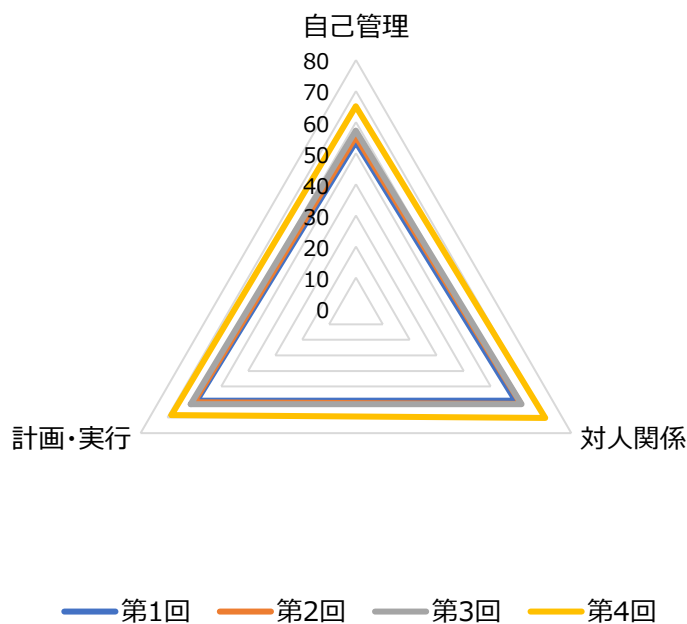


分布

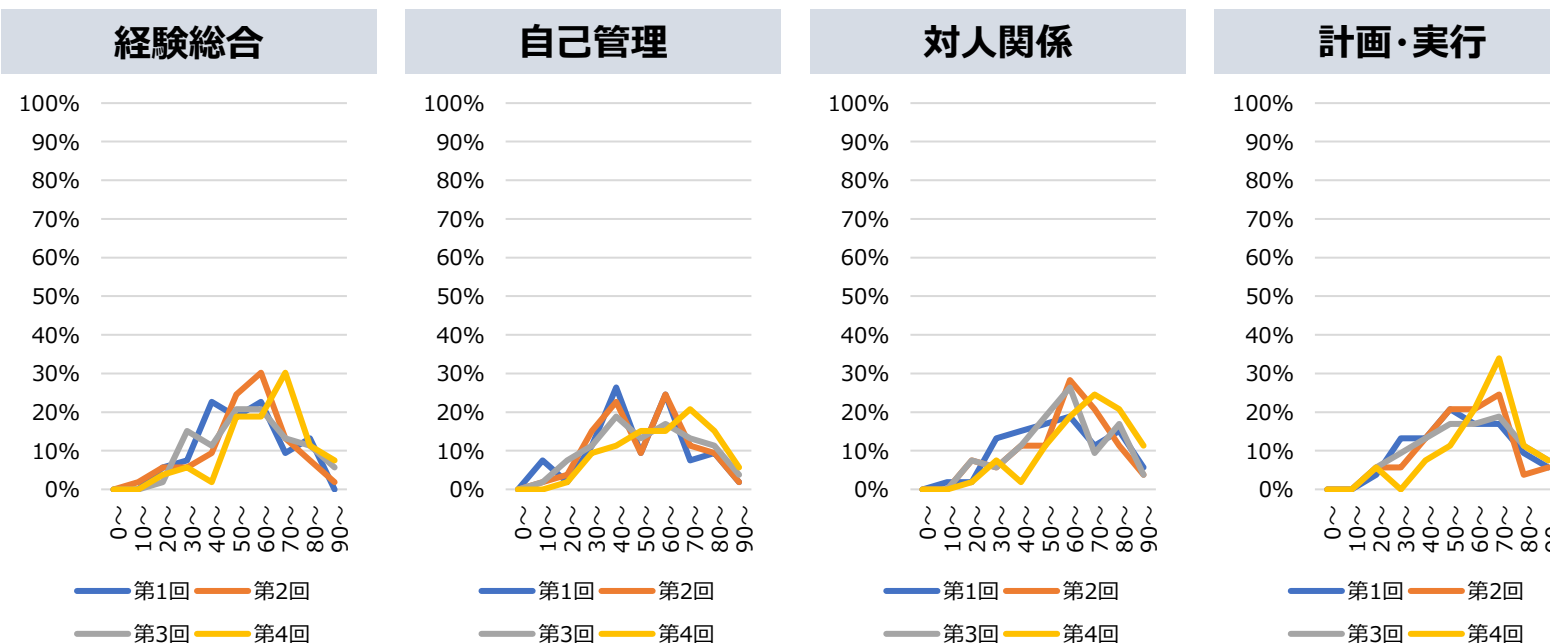


	経験総合	自己管理	対人関係	計画・実行
第1回	57.3	53.7	59.2	59.1
第2回	58.9	55.3	61.3	60.2
第3回	60.1	57.3	61.5	61.4
第4回	68.0	65.1	70.3	68.5
差分	+7.9	+7.8	+8.8	+7.1

受検回比較

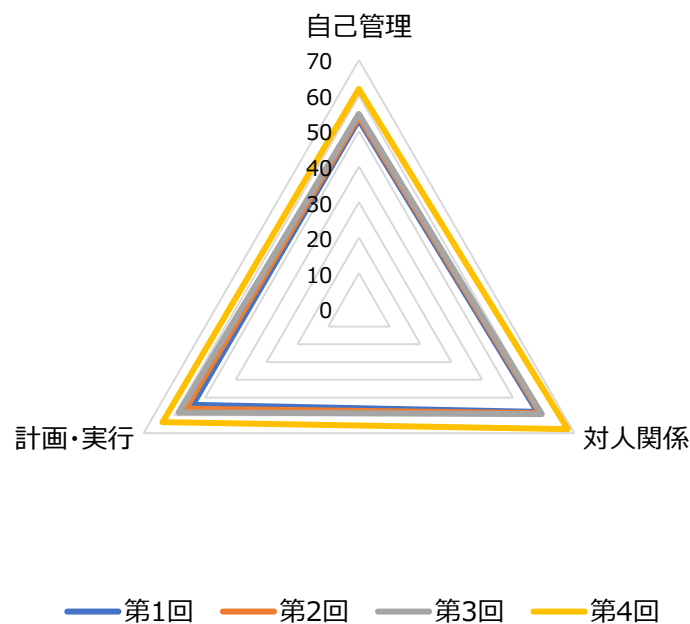


分布



	経験総合	自己管理	対人関係	計画・実行
第1回	55.1	53.2	58.0	54.0
第2回	56.3	54.0	58.8	56.3
第3回	57.6	54.8	59.4	58.5
第4回	64.5	61.8	67.8	63.8
差分	+6.9	+7.0	+8.4	+5.3

受検回比較



分布

